

BÂTIMENT *et* énergie

La revue de l'énergie dans le secteur du bâtiment

ACTUALITÉS

15 milliards d'euros récoltés par l'État grâce aux énergies renouvelables

COMPARATIF

Les Chauffe-eaux solaires



5 marques comparées

DR © France Energie Eolienne

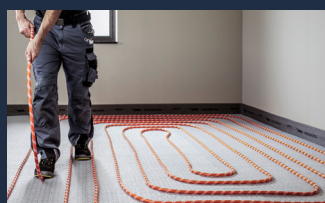
ENTRETIEN



« L'offre DualSun va au-delà de la confection de panneaux solaires »
Jérôme Mouterde,
DualSun

p. 26

PRODUITS



**Plancher chauffant/
rafraîchissant Rautherm
Speed plus 2.0**

p. 36



Bâtiment et Energie partenaire des salons Interclima et EnerGaïa



EDITORIAL

Olivier Roussard
Directeur

Chères Lectrices, Chers Lecteurs,

Cette année, Bâtiment et Energie est partenaire officiel de deux salons professionnels : Interclima et EnerGaïa.

Interclima se déroulera du 3 au 6 octobre 2022, à Paris Porte de Versailles. Ce salon professionnel du confort et de l'efficacité énergétique regroupe les acteurs de la filière du génie climatique dans la construction : fabricants, distributeurs, installateurs, bureaux d'études et maîtres d'œuvre, entreprises de maintenance et d'exploitation, maîtres d'ouvrage ... Les technologies et équipements des énergies renouvelables, de la qualité de l'air intérieur, de la ventilation, du chauffage, de l'eau chaude sanitaire et du rafraîchissement, y seront présentés. Cet événement se tiendra en même temps et au même endroit que le salon international Batimat 2022. Retrouvez plus d'informations sur www.interclima.com

Le salon EnerGaïa, lui, aura lieu les 7 et 8 décembre 2022, au Parc des expositions de Montpellier. Il s'agit d'un événement international dédié aux énergies renouvelables. Des milliers de professionnels venant de toute l'Europe convergeront vers ce lieu de rencontres et d'échanges : 280 exposants et 8 500 visiteurs sont attendus. Parmi les différentes sources d'énergies vertes abordées, les suivantes seront évoquées : l'énergie éolienne, l'énergie solaire photovoltaïque, l'hydroélectricité, les bioénergies (biogaz, bois-énergie) et la géothermie (pompes à chaleur). Une cinquantaine de conférences, tables rondes et ateliers sont prévus au programme. Plus d'informations sur www.energaia.fr

N°18 - Juillet/Août/Septembre 2022 - Trimestriel

Bâtiment et Energie est édité par la société Tema Media
101, avenue du Général Leclerc
75685 Paris Cedex 14
Tél. : 09 86 61 45 17
Site internet : www.temamedia.com

Direction
Directeur de la publication :
Olivier Roussard

Rédaction
Rédacteur en chef :
Olivier Roussard
Tél. fixe : 09 70 46 05 98
Courriel :
redaction@batimentetenergie.fr

Ont collaboré à ce numéro :
Julien Trémourel, Pascal Aulnat

Courriel de la Rédaction :
redaction@batimentetenergie.fr
Adresse de la Rédaction :
Tema Media - Bâtiment et
Energie - 101, avenue du Général
Leclerc 75685 Paris Cedex 14

Publicité
Directeur de clientèle :
Olivier Taurines
Tél. mobile : 06 16 90 05 35
Courriel :
oliviertaurines@batimentetenergie.fr

Diffusion
Le e-magazine Bâtiment et
Energie est diffusé au format
numérique à 50 000 lecteurs.

Maquette
Directeur artistique :
Charles Roussard

Editeur
Bâtiment et Energie est
édité par Tema Media
S.A.S. au capital de 7 500 €.
821 386 992 R.C.S. Paris
N° TVA intracommunautaire :
FR 51 821 386 992
101, avenue du Général Leclerc
75685 Paris Cedex 14
Tél. : 09 86 61 45 17
Site internet : www.temamedia.com

Dépôt légal : à parution

. Sauf stipulations contraires, tout document, reproduction, cliché ou photo, confié à la rédaction devra être libre de toute contrainte (Y compris financières, redevance, droits,...) pour lui en permettre l'édition sur tout support y compris électronique.

. Sauf accords préalables, les manuscrits, textes et photos envoyés à la rédaction ne sont jamais restitués.

. Le magazine décline toute responsabilité quant aux manuscrits et aux photos qui lui sont envoyés.

. La direction et la rédaction se réservent le droit de refuser toute insertion d'articles, de publicités, d'annonces, etc., sans avoir à justifier de sa décision, en application de la loi de 1881 relative à la liberté de la Presse.

. Toute représentation ou reproduction intégrale ou partielle des articles, photos et illustrations parus dans la revue Bâtiment et Energie faite sans le consentement de l'éditeur est strictement interdite (Article L122-4 du code de la propriété intellectuelle).

. Toute copie doit avoir l'accord du centre français de droit de copie (CFC) 20, rue des Grands-Augustins - 75006 Paris. Tél. : 01 44 07 47 70 - Fax : 01 46 34 67 19

. Les informations contenues dans ce magazine sont placées sous la responsabilité de leurs auteurs. La revue n'est pas responsable des textes, photos, illustrations publiées qui engagent la seule responsabilité de leurs auteurs.

. L'annonceur est seul responsable des informations transmises au support.

. L'éditeur décline toute responsabilité en cas d'insertion erronée ou défectueuse. Malgré tout le soin apporté à l'élaboration de ce magazine, nous ne pouvons être tenus pour responsables d'éventuels problèmes résultant de l'application des conseils publiés.

Parce que nous sommes à votre écoute,
Interclima se réinvente :

Nouveau lieu

Nouvelle configuration

Nouvelle offre digitale

INTERCLIMA

2022

- + convivial
- + économique
- + hybride
- + engagé

3-6 Octobre
Paris Porte de Versailles

SOMMAIRE

6 ACTUALITÉS
L'Etat récolte 15 milliards d'euros grâce aux énergies renouvelables

26 ENTRETIEN
DualSun, fabricant de panneaux solaires

32 COMPARATIF
Les Chauffe-eaux solaires

36 PRODUITS
Peinture réfléchive Enercool

44 PUBLICATION
Linky : la solution d'Enedis pour une consommation d'énergie plus vertueuse

45 INDEX DES FOURNISSEURS
Liste des annonceurs référencés dans ce numéro

45 ABONNEMENT ET PUBLICITÉ
Toutes les informations pour s'abonner gratuitement et/ou passer de la publicité

7-8
DÉCEMBRE
2022

enerGaia

Forum des énergies renouvelables



280 exposants



Une fréquentation attendue
de 8 500 personnes



Près de 50 conférences,
tables rondes et ateliers



Parc des
Expositions
Montpellier



NOUVEAU

- PLATEFORME DIGITALE DE RENDEZ-VOUS D'AFFAIRES
- PAVILLON TRANSPORT & MOBILITÉ DURABLES
- PAVILLON BÂTIMENT DURABLE



www.energaia.fr

Suivez-nous   

Inscrivez-vous
gratuitement directement
depuis votre mobile !



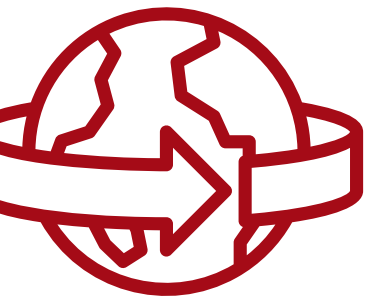
* etncelle

Sous le haut patronage de



Partenaires officiels





ACTUALITÉS

L'ÉTAT RÉCOLTE 15 MILLIARDS D'EUROS GRÂCE AUX ÉNERGIES RENOUVELABLES

France Energie Eolienne, organisme regroupant les professionnels éoliens français, rapporte que, selon la Délibération N°2022-202 de la Commission de régulation de l'énergie (CRE) relative à l'évaluation des charges de service public de l'énergie pour 2023, les énergies renouvelables françaises (éolienne et photovoltaïque) vont rapporter 15,45 milliards d'euros à l'État français en 2022 et 2023. A lui seul, l'éolien terrestre et offshore permet de reverser 10,44 milliards d'euros au budget de l'État sur 2022 et 2023. La contribution de l'énergie photovoltaïque sur ces deux années s'élève quant à elle à 5,01 milliards d'euros. « A la logique écologique et sociale s'ajoute désormais une logique économique tout aussi vertueuse », commente Anne-Catherine de Tourtier, présidente de France Energie Eolienne.



DR

LE GOUVERNEMENT ACCÉLÈRE LE DÉVELOPPEMENT DE LA PRODUCTION D'ÉNERGIES RENOUVELABLES ÉLECTRIQUES

Agnès Pannier-Runacher, ministre de la Transition énergétique, a annoncé des mesures d'urgence pour accélérer le développement de la production d'énergies renouvelables électriques. Les filières renouvelables assurent près de 20% de nos besoins d'élec-

tricité en 2022 à partir de ressources disponibles en France, contribuant à notre indépendance énergétique. Leurs coûts de production sont aujourd'hui compétitifs et ne dépendent pas des cours du marché des énergies fossiles.

Ces mesures consistent à :

- Autoriser les projets de production d'énergie renouvelable électrique sous le régime des compléments de rémunération à vendre leur électricité sur les marchés durant 18 mois avant la prise d'effet de leurs contrats.
- Prendre en compte la hausse des coûts des matériaux pour tous les futurs projets de production d'énergie renouvelable électrique comme de production de biométhane.
- Geler la baisse des tarifs pour les projets photovoltaïques sur bâtiment pour l'année 2022.
- Permettre à l'ensemble des projets renouvelables déjà lauréats d'appels d'offres d'augmenter leur puissance jusqu'à +40% avant leur achèvement.
- Allonger le délai de mise en service pour les installations de production de biométhane ayant obtenu leur autorisation environnementale.

En parallèle, la ministre lancera un nouvel appel d'offres photovoltaïque en Outre-Mer, en Corse, et dans les îles du Ponant (zones non interconnectées). Elle mettra également en œuvre un nouveau guichet tarifaire pour les installations photovoltaïques au sol de moins de 1 MW, situées sur terrains dégradés, urbanisés ou à urbaniser, ainsi que pour les « traqueurs solaires ».

Ces mesures d'urgence ont vocation à produire des effets dans les prochains mois.



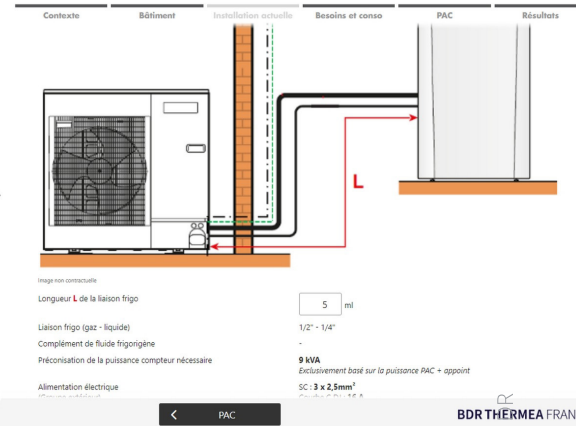
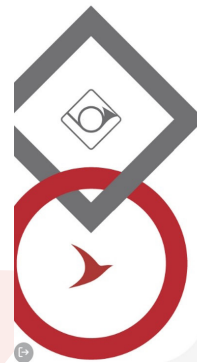
DR

BDR THERMEA LANCE UN OUTIL DE PROJET PAC ET UN CATALOGUE BI-MARQUES DE DIETRICH ET CHAPPÉE

BDR Thermea France, filiale du groupe BDR Thermea qui possède les marques Chappée et De Dietrich, joue la complémentarité de ses marques en proposant de nouveaux outils communs : un outil de dimensionnement de pompe à chaleur baptisé QuellePAC+, et un catalogue spécial Rénovation.

QuellePAC+ est un outil bi-marques qui permet aux professionnels de dimensionner et de chiffrer un projet d'installation de pompe à chaleur en moins de trois minutes grâce à une étude rapide et complète. L'ensemble des PAC De Dietrich et Chappée est intégré à cette application. Les installateurs ont à leur disposition la solution la plus adaptée aux besoins de leurs clients et ils peuvent estimer le coût de consommation annuelle, obtenir des schémas de raccordement et autres informations techniques.

QUELLEPAC+
De Dietrich  CHAPPEE 



Lancé à destination des professionnels, le catalogue Rénovation de BDR Thermea France regroupe toutes les solutions des deux marques De Dietrich et Chappée. Disponible en version numérique ou papier, il permet de visualiser les tarifs à jour, chiffrer les projets grâce à la fonction Panier, ajouter simplement des exemples d'installation pré-chiffrés dans le Panier, ou encore consulter la documentation produit.

VARIOTHERM
CHAUFFER. RAFFRAÎCHIR. SE SENTIR BIEN.

Solutions modulaires innovantes de plancher, mur et plafond chauffant/rafraîchissant **en chape sèche**

- **VarioComp**: le système modulaire **ultra-mince de 20 mm** pour plancher chauffant basse température. Idéal pour les projets de rénovation, simple à installer et compatible avec tous les revêtements de sol pour plancher chauffant traditionnel.
- **ModuleWall et ModuleCeiling**: les systèmes modulaires pour mur ou plafond. En une seule opération, doublez vos murs ou réalisez vos faux plafonds avec un système de chauffage et de rafraîchissement intégré.
- **10 ans de garantie**

PROSYSTEM

contact@prosystem.fr 01 70 91 55 83

www.prosystem.fr

ABB RÉALISE UN INVESTISSEMENT DANS LA START-UP BRAINBOX AI

ABB, acteur des technologies de l'énergie, investit dans BrainBox AI, une start-up canadienne aidant les exploitants de bâtiments à réduire les coûts énergétiques, et, au passage, les émissions de carbone, des appareils de chauffage, de ventilation et de climatisation (CVC) dans les bâtiments de bureaux. Selon ABB, les systèmes CVC représentent la majeure partie de la consommation d'énergie et de l'empreinte carbone d'un bâtiment commercial typique, tandis que les bâtiments contribuent à 28% des émissions mondiales totales de CO2 liées à l'énergie. Le logiciel d'apprentissage de BrainBox AI augmente le confort des occupants et prolonge la durée de vie des équipements CVC, le tout sans investissement. Les coûts en énergie sont réduits jusqu'à 25% et les émissions de carbone diminuent de 20 à 40%. « Notre principal objectif est d'apporter un changement radical aux bâtiments existants et futurs avec des solutions sûres, sécurisées, intelligentes et durables », explique Oliver Iltisberger, président de la division Smart Buildings d'ABB. « Je suis convaincu que l'investissement d'ABB dans BrainBox AI nous aidera à dépasser les approches actuelles de la transformation numérique et à réduire davantage les coûts énergétiques ».

—
ABB invests in

BRAINBOX AI®

L'intelligence artificielle au service de l'optimisation énergétique

Pour réussir sa mission, BrainBox AI a recours à l'intelligence artificielle prédictive, auto-adaptative et évolutive basée sur le cloud. « Avec son véritable moteur d'intelligence artificielle autonome et son modèle commercial SaaS, BrainBox AI constitue la quintessence du type d'investissements recherché », lance Malin Carlstrom, head of ventures chez ABB Electrification. « Le capital injecté sera utilisé pour la poursuite et l'accélération de l'internationalisation de Brainbox AI ainsi que pour le développement des produits et des offres ». Siégeant à Montréal, BrainBox AI emploie plus de 125 personnes et soutient des clients immobiliers dans de nombreux secteurs, dont les immeubles de bureaux, les aéroports, les hôtels, les résidences multiples, les établissements de soins de longue durée, les épiceries et le commerce de détail.

Un élargissement du portefeuille de solutions ABB

Avec cet investissement stratégique, la technologie de BrainBox AI rejoint le portefeuille de solutions numériques pour bâtiments intelligents ABB Ability Building Ecosystem de la division Smart buildings d'ABB. BrainBox AI et ABB s'engagent à garantir l'interopérabilité, pour permettre l'accessibilité à une variété de technologies. « BrainBox AI est ravi de travailler avec ABB, un acteur technologique mondial au cœur de la transition énergétique, pour accélérer encore le déploiement de nos solutions énergétiques axées sur l'IA. Nos solutions changent le secteur des bâtiments de bureaux », se réjouit Sam Ramadori, président de BrainBox AI. « Avec des bâtiments produisant 28% des émissions mondiales totales de carbone, il est essentiel d'apporter une technologie propre évolutive aux villes. Superposer l'intelligence artificielle autonome sur l'infrastructure existante dans l'environnement bâti n'est pas seulement la clé de l'efficacité énergétique, mais aussi une étape cruciale vers les futurs bâtiments interactifs avec le réseau ».



Emploi

Découvrez les dernières informations et offres d'emploi liées à l'énergie dans le secteur du bâtiment, sur le site internet de Bâtiment et Énergie :

> [Consulter la rubrique Emploi sur le web](#)

COÉNOVE SAISIT LE CONSEIL D'ETAT POUR CONTESTER LE RACCORDEMENT AUTOMATIQUE AUX RÉSEAUX DE CHALEUR URBAINS

Coénove, association regroupant les acteurs de l'énergie gaz dans le bâtiment, saisit le Conseil d'Etat pour faire annuler le décret et l'arrêté du 26 avril 2022 sur l'obligation de raccordement des collectivités aux réseaux de chaleur urbains (RCU).

Toute collectivité pouvait jusqu'alors librement décider de classer un réseau de chaleur urbain ou de froid sur son territoire dès lors qu'il était alimenté par plus de 50% d'énergies renouvelables ou de récupération, avec comme conséquence que le raccordement aux réseaux de chaleur urbains était obligatoire pour les bâtiments neufs ou faisant l'objet d'une rénovation.

Désormais, les collectivités n'ont plus le choix. Le décret du 26 avril 2022 impose le raccordement aux RCU et c'est à la collectivité de motiver une délibération de non-classement si elle veut s'y soustraire.

Estimant que « ce texte est contraire au principe de liberté du commerce, à la liberté de choix des consommateurs et ce, au détriment des autres sources d'énergie présentant le même intérêt général de verdissement des réseaux d'énergie », Coénove a déposé une requête devant le Conseil d'Etat visant l'annulation des deux textes. Pour Bernard Aulagne, président de Coénove : « Le décret et l'arrêté impactent directement la filière gazière et plus largement les acteurs de l'efficacité énergétique en les exposant à des pertes de marché extrêmement importantes ainsi qu'à des dommages collatéraux significatifs ».



Bernard Aulagne, président de Coénove.

COGRA DÉVOILE UN CA 2021/2022 EN HAUSSE DE 50%

Cogra, producteur de granulés de bois, enregistre un chiffre d'affaires de 42 millions d'euros sur l'exercice 2021/2022 (clos le 30 juin 2022), contre 27,9 millions d'euros sur l'exercice précédent, soit une croissance à deux chiffres de 50%. Cogra explique que cette hausse a été permise grâce au dynamisme du marché du granulé de bois, à l'augmentation de ses capacités de production suite au démarrage de sa nouvelle usine de Craponne-sur-Arzon (43) dans le courant du 1er trimestre 2021, et à une demande toujours forte pour son offre de poêles et chaudières. La société précise qu'elle a réussi à contenir la hausse de ses prix sur cet exercice grâce à son réseau sécurisé d'approvisionnement en matières premières et à la maîtrise de ses coûts énergétiques.



DR

EFICIA GÈRE L'ÉNERGIE DE 400 000 M² DE BÂTIMENTS LOGISTIQUES BILS-DEROO

Après avoir confié un premier projet en 2020 qui lui a permis d'économiser entre 8% et 10% de sa facture énergétique, le groupe de transport et logistique Bils-Deroo renouvelle sa collaboration avec Efcia, éditeur de logiciel et fournisseur d'équipements spécialisé dans l'optimisation énergétique des constructions tertiaires, en lui confiant le pilotage énergétique de 400 000 m² de bâtiments logistiques.

Il s'agit d'un projet de taille constitué de grands édifices dont les surfaces oscillent entre 10 000 et 90 000 m². Bils-Deroo souhaite réduire le nombre de kWh consommés par son parc immobilier, avoir une meilleure compréhension de sa consommation énergétique et, par ailleurs, pouvoir remonter les dysfonctionnements des équipements afin de faciliter le travail des équipes techniques sur site.

EFICIA OPTIMISE LA CONSOMMATION ÉNERGÉTIQUE DU PARC IMMOBILIER LEROY MERLIN

Dans le cadre du plan de rénovation de son réseau de bâtiments, soit 143 sites en France, Leroy Merlin confie la gestion énergétique de son parc immobilier à Efcia, éditeur de logiciel et fournisseur d'équipements spécialisé dans le pilotage énergétique des constructions tertiaires. Après un appel d'offres et une phase pilote qui aura durée plus d'un an, l'enseigne de bricolage a signé avec Efcia un contrat d'optimisation des performances énergétiques pour une durée de cinq ans. « Nous traquons toutes les pistes d'optimisation possibles », explique Arnaud Berchon, directeur technique Leroy Merlin France. « L'empreinte de nos magasins sur l'environnement est bien sûr au cœur de notre action. Dans une démarche d'amélioration continue, nous travaillons à les rendre plus économes en énergie, toujours plus confortables pour nos clients, sans concession sur la sécurité. C'est tout l'enjeu de la collaboration que nous avons engagée avec Efcia. Ses équipes maîtrisant toute la chaîne de services dont nous avons besoin, nous allons pouvoir déployer les solutions testées ces derniers mois sur l'ensemble de notre parc ».

Leroy Merlin a été séduit par Efcia pour le caractère global et totalement intégré de sa solution, ainsi que pour la capacité de ses équipes à optimiser en temps réel le fonctionnement des équipements de CVC (chauffage, ventilation et climatisation) et d'éclairage en points de vente. « Nous sommes fiers d'accompagner Leroy Merlin avec l'objectif d'atteindre au plus tôt les obligations du Décret Tertiaire », déclare Alric Marc, fondateur d'Efcia.



DR

ELECTRA INSTALLE 300 POINTS DE CHARGE DE VÉHICULE ÉLECTRIQUE DANS LES MAGASINS JARDILAND

Electra, fournisseur de bornes de recharge de véhicules électriques, équipe 31 sites de vente français de l'enseigne Jardiland, soit 300 points de charge rapide (150 à 300 kW). « Nous sommes ravis de ce partenariat qui s'inscrit dans notre stratégie RSE et qui va nous permettre d'accélérer dans les nouvelles mobilités. Equiper 31 magasins Jardiland d'ici 2024 en points de charge ultra-rapides sera également une belle preuve de notre volonté d'apporter toujours plus de services à forte valeur ajoutée à nos clients », déclare Vincent Avignon, directeur général adjoint d'InVivo Retail, le groupe dont fait partie Jardiland.

Ces 300 points de charge permettront aux automobilistes de recharger jusqu'à 300 km en seulement 15 à 18 minutes. Ils pourront aussi bénéficier d'une expérience de recharge simplifiée : réservation de la borne à distance et paiement via l'application Electra, un pass de recharge ou une carte bancaire, à un prix de 0,44 €/kWh. Ces installations généreront aussi du trafic supplémentaire dans les magasins de l'enseigne Jardiland qui pourra lancer des campagnes marketing en vue d'attirer et de fidéliser de nouveaux clients. « Nous sommes ravis de ce partenariat stratégique avec un acteur majeur tel que Jardiland. Il va permettre à des milliers d'électromobilistes de trouver plus simplement un point de recharge qui soit fiable et rapide et profiter d'un moment de plaisir autour du jardinage et de l'animalerie », commente Aurélien de Meaux, CEO d'Electra.



DR

AUDREY GALLAND NOMMÉE DIRECTRICE GÉNÉRALE DE FRANCE GAZ LIQUIDES

France Gaz Liquides, organisation professionnelle représentant la filière des gaz et biogaz liquides (gaz butane, propane, et carburant alternatif GPL), nomme Audrey Galland au poste de directrice générale. Succédant à Joël Pedessac, sa mission sera de promouvoir la place des gaz liquides dans le mix énergétique français et de les faire contribuer à la transition énergétique. « Les gaz liquides sont l'énergie des territoires, car ils sont présents partout où les besoins en électricité sont complétés par du gaz et où le gaz naturel n'a pu accéder. Cette énergie a une identité forte qui est méconnue : les gaz liquides alimentent nombre de nos beaux villages, hameaux ou habitations en zone rurale. Il en va de même des productions qui font le rayonnement de la France dans le monde : productions agricoles, viticoles, spiritueux, cosmétique, parfumerie... les gaz liquides sont là pour eux », déclare Audrey Galland. L'énergie butane propane alimente au quotidien 27 000 communes non raccordées au réseau de gaz naturel.



Âgée de 42 ans, Audrey Galland est diplômée d'un master de l'ENSAT et de l'EM LYON Business School. Elle a démarré sa carrière chez Bernard Krief Consulting en tant que consultante d'Affaires publiques. En 2011, elle rejoint le cabinet BKI Consulting au poste de directrice des Affaires publiques. En 2021, elle fonde le cabinet de conseil en Affaires publiques, communication et gestion de crise InfluSens.

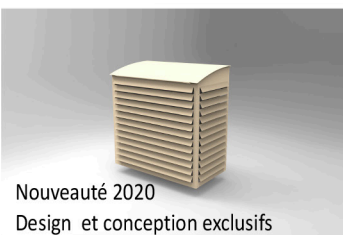


Tel: 06.24.33.89.16
info@aircond-cover.com



- 100% Fait en France
- En kit, prêt à monter
- 99% compatible toutes marques
- Modulable et personnalisable
- 3 dimensions standards + sur mesure
- Design carré et arrondi
- Renforts anti-vandalisme à la demande

Cache pour unité extérieure de climatisation et PAC standard et sur mesure



DAIKIN DONNE UN ACCÈS À 30 BREVETS POUR CONCEVOIR DES DRV AU R-32

Daikin Europe, fabricant de climatiseurs, PAC et équipements de réfrigération, libère 30 brevets permettant d'utiliser le réfrigérant R-32 dans les groupes DRV. La société offre cet accès gratuit dans le but de généraliser l'utilisation de ce réfrigérant monocomposant à faible impact sur l'environnement comparativement au R410-A, un fluide traditionnellement utilisé dans les systèmes DRV. Cette décision intervient suite à la volonté de plusieurs pays de réduire l'impact des fluides frigorigènes HFC sur l'environnement. En plus des brevets de Daikin Europe, Daikin Industries a simultanément consenti à la non-revendication de 90 nouveaux brevets. Le groupe vise à apporter de nouvelles contributions environnementales dans le maximum de pays et territoires. Une liste des brevets mis en gage et des conditions générales de contrôle spécifiques à respecter est disponible sur le site internet de Daikin.

L'ÉCOLE DE FORMATION DAIKIN ACADEMIE OUVRIRA SES PORTES EN OCTOBRE

Daikin France, fabricant de pompes à chaleurs, climatiseurs et équipements de réfrigération, s'engage en matière d'emploi en lançant sa propre école de formation baptisée « Daikin Académie », en partenariat avec Adecco, réseau national d'agences d'emploi. Face au besoin croissant de techniciens en filière CVC (Chauffage Climatisation Ventilation), elle formera les apprenants à trois principaux métiers : technicien chauffage, technicien planification et technicien hotline. La première rentrée aura lieu cette année, en octobre, dans l'agence Daikin de Lyon, et accueillera huit personnes, parmi lesquels des jeunes d'un niveau de qualification inférieur aux métiers visés ou des profils en reconversion professionnelle. Daikin France a pensé ce programme en ciblant deux types de population : des jeunes déjà sensibilisés à ces métiers et/ou ce secteur, mais n'ayant pas le niveau de qualification requis pour obtenir les postes disponibles, et des

travailleurs issus d'un autre milieu professionnel en reconversion dans le secteur du CVC. En fin de cursus, sauf exception, les apprenants recevront une proposition d'embauche en CDI au sein de Daikin, adaptée à leurs nouvelles compétences métiers.

DAIKIN VA CONSTRUIRE UNE NOUVELLE USINE DE PAC EN POLOGNE

Daikin Europe investit 300 millions d'euros dans la construction d'une nouvelle usine de pompes à chaleur résidentielles à Łódź, en Pologne. « Nous déployons nos capacités de Recherche & Développement pour la conception de nouvelles solutions et services associés, ainsi que nos capacités industrielles pour accélérer la production de pompes à chaleur en Europe. C'est dans ce cadre que nous avons pris la décision d'ouvrir une nouvelle usine en Pologne. Ce site disposera de la plus grande capacité de production de pompes à chaleur du groupe Daikin Europe. Avec cet investissement, nous ambitionnons de gagner de nouvelles parts de marché dans l'ensemble des pays européens », explique To-shitaka Tsubouchi, président de Daikin Europe. Ce site, le premier de l'entreprise dans ce pays d'Europe de l'Est, démarrera sa production en juillet 2024. « La Pologne compte un grand nombre de travailleurs qualifiés. Notre nouvelle usine emploiera 1 000 collaborateurs d'ici 2025 », précise Hiromitsu Iwasaki, vice-président de Daikin Europe.



Agenda

Découvrez les prochains évènements et rendez-vous en rapport avec le sujet de l'énergie dans le secteur du bâtiment, sur le site internet de Bâtiment et Énergie: [> Consulter la rubrique Agenda sur le web](#)

SALON ENERGAÏA, LES 7 ET 8 DÉCEMBRE 2022

Bâtiment et Energie est partenaire d'EnerGaïa, le salon international des énergies renouvelables, qui se déroulera les 7 et 8 décembre 2022, au Parc des Expositions de Montpellier. Des milliers de professionnels venant de toute l'Europe convergeront vers ce lieu de rencontres et d'échanges. Parmi les différentes sources d'énergies vertes abordées, on retrouvera les suivantes : l'énergie éolienne, l'énergie solaire photovoltaïque, l'hydroélectricité, le bioénergies (biogaz, bois-énergie) et la géothermie (pompes à chaleur).

Informations pratiques :

- Date : Les 7 et 8 décembre 2022
- Lieu : Montpellier, Occitanie, France
- Site internet : www.energaia.fr



DR

LES RÉSULTATS ANNUELS 2021 D'ÉNERGIE D'ICI

Énergie d'ici, fournisseur d'énergie, enregistre un chiffre d'affaires de 23,4 millions d'euros sur l'exercice 2021, avec un résultat net positif de 231 000 €. La marque, qui regroupe des producteurs exploitant des centrales hydrauliques, photovoltaïques, biomasses et éoliennes réparties sur tout le territoire français, propose de l'électricité 100% locale et 100% verte en vente directe aux particuliers et professionnels. Certifiée Origine France Garantie, elle a vendu 200 GWh d'électricité en 2021 en circuit court.

Les producteurs associés d'Énergie d'ici ont également nommé cette année Frank Adisson au poste de président. Né en 1969 à Tarbes, il s'est fait connaître grâce à son titre olympique de canoë-kayak biplace, aux côtés de son ami d'enfance Wilfrid Forgues, en 1996 aux Jeux d'Atlanta. Diplômé de l'EM Lyon, Frank Adisson est le fondateur et ancien directeur général du groupe NEH-CHCR, producteur hydroélectrique indépendant, revendu à Hydrocop en 2018.

HELEXIA ACQUIERT LE SPÉCIALISTE DU PHOTOVOLTAÏQUE AGRICOLE CAP SUD

Helexia, filiale autonome de Voltalia experte en développement de centrales solaires, réalise l'acquisition du groupe Cap Sud, spécialiste des toitures solaires sur bâtiments agricoles, pour 5 millions d'euros. Employant un effectif de 110 salariés, ce groupe est constitué des entités Gavriane, Cap Sud France, My Sun, Securisol et Buck&Co. Il détient 344 toitures agricoles photovoltaïques représentant une capacité en exploitation d'environ 35 mégawatts. « Je souhaite la bienvenue à chacun des 110 salariés qui rejoignent nos équipes. Ensemble, nous réussirons à accélérer la croissance des activités de Cap Sud pour laquelle Helexia apportera son accompagnement opérationnel et de nouvelles capacités d'investissement. Je suis heureux de pouvoir compter sur les équipes et les managers de Cap Sud pour assurer la réussite collective de ce projet stratégique », déclare Benjamin Simonis, directeur général d'Helexia.

Actif principalement auprès de clients commerciaux et industriels, Helexia dispose également d'une expérience dans le secteur agricole avec plus de 204 installations représentant 23 mégawatts. L'acquisition de Cap Sud permettra à Helexia d'accélérer sa croissance en France dans le secteur des toitures solaires rurales, lequel répond pleinement aux priorités des politiques publiques en faveur de la production électrique locale et renouvelable. De plus, ce rachat permettra à Voltalia de proposer aux exploitants agricoles une gamme d'offres élargie, tout en favorisant les synergies internes notamment afin de valoriser la capacité d'approvisionnement en équipements.



DR

ENGIE ET COOL ROOF FRANCE RAFRAÎCHISSENT LES BÂTIMENTS PROFESSIONNELS

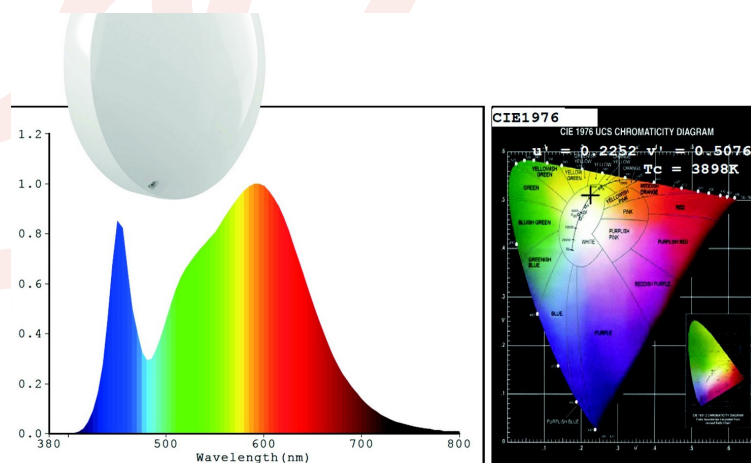
Le fournisseur d'énergie Engie s'associe avec Cool Roof France, entreprise bretonne de peintures réfléchissantes permettant de limiter la climatisation, en vue de rafraîchir les locaux des TPE-PME et de les aider à réduire leur consommation d'énergie. En effet, l'été peut être particulièrement éprouvant pour les professionnels qui doivent poursuivre leurs activités dans des bâtiments subissant les fortes chaleurs. Selon les deux entreprises, 70% des professionnels n'ont pas de climatisation et, lorsqu'ils en ont, la climatisation représente jusqu'à 23% de leur consommation énergétique annuelle. Avec ce partenariat, Engie souhaite informer et faire bénéficier ses clients professionnels d'une solution innovante de « toiture fraîche », produite en France, pour modérer la chaleur de leurs locaux. « C'est une fierté pour nous d'être le premier fournisseur d'énergie à conclure un partenariat avec Cool Roof France. Nous pensons que cette innovation répond à un vrai enjeu d'avenir en faisant connaître une solution concrète à nos clients. Ce partenariat s'inscrit dans la lignée de nos actions pour accompagner nos clients professionnels dans leur transition énergétique, les économies d'énergie et la réduction de leur empreinte carbone », commente Tanguy Favennec, directeur marketing et data au sein de la direction des clients professionnels chez Engie.

La peinture réfléchissante présente la particularité d'être éco-conçue et d'utiliser des composants biosourcés, tel que la poudre de coquille d'huîtres, et permet de réduire jusqu'à 6°C la température intérieure du local tout en diminuant l'empreinte carbone. Un gain entre 20 et 40% de la consommation électrique de climatisation est annoncé par la société Cool Roof France, ce qui représente, pour une consommation moyenne annuelle de 33 000 kWh d'une TPE dans le tertiaire, une économie moyenne de 264 Kg de CO₂, soit plus de cinq tonnes de CO₂ sur la durée de vie du produit. « Cool Roof France et Engie affichent la même ambition d'être des acteurs majeurs de la Transition écologique. Avec comme vision de faire d'Engie un leader du confort vert et un champion de la réduction des émissions de CO₂ des Français en matière d'énergie, la rencontre était inévitable avec Cool Roof France, leader du cool roofing en France et acteur engagé de la décarbonation. Les équipes sont fières d'accompagner les clients français à consommer mieux et moins en profitant d'une solution réfléchissante passive, low-tech et performante », déclare Ronan Caradec, l'un des fondateurs de Cool Roof France.



LE RENDEMENT DES LUMINAIRES LÉBÉNOÏD AUGMENTE DE 15%

En collaboration avec Covestro, acteur dans les polycarbonates, la marque française d'éclairage Lébénoïd affirme avoir amélioré d'environ 15% le rendement de ses luminaires. Cette amélioration procure plus de lumière pour moins d'énergie consommée, tout en réduisant l'impact environnemental. Grâce à un travail précis sur les outillages d'injection, l'ajustement des paramètres de transformation des matières et les propriétés optiques des matières, le flux utile a pu être augmenté de 15% sans modifier la puissance absorbée.



POUJOLAT ACQUIERT LES PRODUCTEURS DE BOIS ÉNERGIE SOCCEM ET LA BÛCHE FORESTIÈRE

Le groupe Pujoulat, spécialiste du bois énergie et des cheminées, réalise l'acquisition complète des deux sociétés SOCCEM et la Bûche Forestière situées dans la Sarthe. La première est productrice de charbon de bois à Saint-Ulphace, et la seconde est productrice de biocombustibles à Champagné, près du Mans. Les deux entreprises représentent un chiffre d'affaires consolidé de 4 millions d'euros et emploie une vingtaine de collaborateurs. « Avec l'acquisition de ces deux entreprises saines disposant d'une bonne rentabilité, le groupe Pujoulat franchit une nouvelle étape dans le déploiement de son offre de biocombustibles performants pour le chauffage et la cuisson. Cette opération complète notre maillage national et nous offre des perspectives et des moyens en ligne avec nos ambitions à 2025/2026. Nous accueillons avec plaisir ces deux sociétés au sein du groupe », déclare Frédéric Coirier, PDG du groupe Pujoulat.

Le groupe Pujoulat souhaite consolider ses marques de biocombustibles Woodstock et Crépito grâce à cette double acquisition. De plus, la construction d'une unité de production de bois de chauffage performant est prévue dans les prochains mois sur le site de production de charbon de bois, dont le processus sera également renouvelé, pour répondre à la croissance des marchés normands, bretons, ligériens et de l'Ouest de la région parisienne.



Siège social du groupe Pujoulat à Niort, en Nouvelle-Aquitaine.

LE CHIFFRE D'AFFAIRES DE MELJAC EN HAUSSE DE 15% EN 2021

Meljac, fabricant d'appareillages électriques de luxe, publie un chiffre d'affaires de 10,8 millions d'euros pour l'exercice 2021, en hausse de 15% par rapport à 2020. La filiale américaine, implantée à Los Angeles depuis 2018, se distingue en représentant 7% du CA global, soit une hausse de 56%. La stratégie de développement, reposant sur l'innovation, le sur-mesure et l'expansion internationale, a été payante. L'entreprise investit 5% de son chiffre d'affaires la R&D, et 35% des produits fabriqués sont des réalisations sur-mesure et des créations personnalisées. « La progression constante de notre chiffre d'affaires depuis ces cinq dernières années, issue de l'engagement passionné de nos équipes et de la qualité qui fait notre renommée, nous a permis de résister aux épreuves traversées tout au long de cette période. Aujourd'hui, l'entreprise prend une nouvelle dimension avec des projets d'une autre envergure et s'y prépare en recrutant et en investissant dans ses outils ... De beaux défis en perspective ! », déclare Jean-Michel Lagarde, directeur général de Meljac.

Le chiffre d'affaires est en croissance, tout comme l'effectif de la société qui a augmenté de 50% en cinq ans pour atteindre 90 collaborateurs actuellement. Des recrutements qui ont été possibles par la pérennisation du roulement de deux équipes de huit personnes au service Production, ainsi que par l'extension du bureau d'études et des investissements dans de nouveaux équipements (graveuse, fraiseuse, étuve de traitement de surface, etc.). Meljac prévoit d'accueillir une vingtaine d'étudiants en 2022.



ISTA S'ASSOCIE AVEC QOVOLTIS POUR DÉPLOYER DES BORNES DE RECHARGE ÉLECTRIQUES

Ista, spécialiste du pilotage des consommations énergétiques en habitat collectif, noue un partenariat exclusif avec Qovoltis, concepteur de solutions de recharge électrique, pour lancer « Ista powered by Qovoltis », une nouvelle activité d'installation de bornes de recharge pour véhicules électriques au sein d'immeubles en copropriété. Revendiquant six millions de compteurs déployés dans des copropriétés, Ista cible des dizaines de milliers d'immeubles en France. « L'adhésion autour de la voiture propre est conditionnée par la mise en place d'un vaste maillage territorial des bornes de recharge. Cet enjeu est décisif et nous a convaincus d'utiliser notre expertise du logement collectif associée à la solution de recharge la plus innovante du marché pour proposer une nouvelle offre d'installation d'infrastructures de recharges pour véhicules électriques (IRVE) au sein des résidences. Rappelons que 90% des recharges sont réalisées directement au domicile de l'utilisateur ! », explique Laurent Sireix, président d'Ista France. « Lorsque nous avons décidé de lancer cette nouvelle activité, nous avons accordé un point d'honneur à collaborer avec une entreprise française qui fabrique ses bornes en France. Aujourd'hui, nous sommes particulièrement fiers de démarrer cette nouvelle aventure aux côtés de Qovoltis », ajoute-t-il.



À gauche, Laurent Sireix, président d'Ista France, et à droite, Ehsan Emami, président de Qovoltis.

QUALIFELEC ET QUALIBAT NOUENT UN PARTENARIAT POUR DÉVELOPPER LA RECHARGE DE VÉHICULES ÉLECTRIQUES

Afin de renforcer leur engagement en faveur de l'électromobilité, Qualifelec, organisme rassemblant 7 000 entreprises du génie électrique, et Qualibat, association professionnelle des entreprises du secteur du bâtiment, signent un partenariat visant à développer la recharge de véhicules électriques en France. Les deux entités se sont d'ailleurs engagées au côté des pouvoirs publics dans la mise en œuvre du grand plan de déploiement des IRVE (Infrastructures de Recharge de Véhicules Électriques), baptisé « objectif 100 000 bornes ».

Les professionnels qualifiés du génie électrique sont directement concernés par ces évolutions et participent activement, partout sur le territoire national, au déploiement des IRVE. Par leur expertise et leur savoir-faire reconnus, ils assurent un niveau de sécurité optimal pour ces installations et permettent de concilier massification des bornes de recharge et confiance du consommateur final. Dans cette optique, Qualifelec propose depuis 2021 une nouvelle qualification IRVE permettant un positionnement des entreprises sur les trois grands segments du marché de la mobilité électrique : recharge publique de tous véhicules, recharge partagée, et recharge à domicile. Cette qualification exhaustive permet à toute entreprise de valoriser les savoir-faire spécifiques de ses techniciens électriciens, formés aux installations d'IRVE.

Dans le cadre de ce partenariat, Qualifelec va accompagner les artisans et entreprises du bâtiment Qualibat en leur fournissant un accès facilité à la qualification IRVE, afin de nourrir la confiance des consommateurs dans la qualité et la sécurité des travaux d'installation d'IRVE.



DR

LE FABRICANT DE RADIATEURS ROTHELEC INAUGURE 500 M² DE BUREAUX À STRASBOURG

Rothelec, constructeur de radiateurs électriques, aménage un espace bureautique de 500 m² à Strasbourg, en complément de son site de production de 4 000 m² localisé sur le parc économique de la Sauer à Eschbach, en Alsace. 40 nouveaux salariés seront recrutés dans ces nouveaux locaux pour assurer le support et la relation client de la marque. « Nous avons voulu un nouvel espace optimisé et modulable selon nos besoins avec notamment un centre d'appels, des bureaux individuels et collectifs, ainsi que des espaces de rencontres et de détente. Ce nouveau plateau va accueillir actuellement 20 salariés, principalement dédiés à la relation client et à la prise de rendez-vous, mais sa capacité pourra monter jusqu'à une quarantaine de collaborateurs afin d'accompagner la croissance de Rothelec », précise Jean-Alexandre Grunelius, PDG de Rothelec.

Rothelec affirme avoir, depuis 2019, des taux de croissance à deux chiffres. Depuis sa création, la société commercialise des radiateurs électriques, mais elle s'est diversifiée et propose des radiateurs électriques compatibles avec l'énergie solaire, une solution complète de panneaux solaires photovoltaïques, et un modèle de chauffe-eau thermodynamique. Chaque année, Rothelec fabrique plus de 15 000 appareils en Alsace. L'entreprise est partenaire de la Marque Alsace et ses produits sont certifiés « Fabriqués en Alsace ».



SINTRA OUVRE UN NOUVEAU CENTRE DE RECHERCHE ET PRODUCTION EN ITALIE

Sintra, fabricant de systèmes pour le traitement d'air, investit 6 millions d'euros dans la création d'un centre de recherche et de production à Suno, en Italie. Baptisé « Expertise & Technology Center » (ETC), le site atteindra dans les prochaines années une surface bâtie de 15 000 m², dont 2 000 m² de bureaux. « Notre ETC intègre une unité de production dans un bâtiment à la pointe de l'innovation, spécialement conçu et équipé pour la recherche continue de systèmes innovants de traitement de l'air, appliqués aux bâtiments à grand volume. Il est destiné non seulement à satisfaire nos besoins en matière de production, mais aussi et surtout à l'expérimentation et à la recherche continue pour le développement d'installations de nouvelle génération à pulsion avancée intégrant les technologies brevetées Mix-Ind », explique Marco Zambolin, fondateur et président de Sintra.

L'ETC de Sintra accueillera également un nouveau centre de formation à destination des techniciens CVC (Chauffage, Ventilation et Climatisation). Des terrasses panoramiques internes et externes permettront d'assister, en toute sécurité, aux tests expérimentaux sans impacter l'activité productive du site. Le nouveau centre de recherche restera disponible pour les universités et les institutions en charge du développement de technologies énergétiques innovantes à des fins éducatives et expérimentales.



SOMFY ET DAIKIN VEULENT DÉMOCRATISER LA MAISON CONNECTÉE

Somfy, spécialiste de l'automatisation des ouvertures/fermetures des bâtiment, et Daikin, fabricant d'équipements de chauffage, climatisation et réfrigération, concluent un partenariat visant à développer le concept de maison connectée en France. Pour les possesseurs de l'application TaHoma de Somfy, il devient ainsi possible de piloter leurs pompes à chaleur réversibles Daikin air/air (unités des gammes Emura, Perfera, Stylish, Comfora, Sensira et Ururu Sarara), leurs pompes à chaleur Daikin Altherma air/eau, et leurs ballons d'eau chaude Daikin Altherma. La liste complète des équipements compatibles avec les équipements Daikin est disponible sur le site internet de Somfy. « Somfy a fait de l'ouverture et de l'interopérabilité, un pilier de sa stratégie avec le lancement du programme «So Open» en 2018. Notre solution TaHoma est compatible avec près de 300 types de produits de la maison, et nous sommes fiers d'élargir aujourd'hui cet écosystème avec Daikin, une marque référente dans son domaine. Avec ce partenariat, nous souhaitons proposer aux utilisateurs une expérience simplifiée et unifiée du logement connecté, mais également leur permettre de gérer plus efficacement la performance énergétique », explique Angélique Longera, directrice générale de Somfy France.



DR

LE PRODUCTEUR D'ÉNERGIE UNITE CRÉE UNE FILIALE POLONAISE

UNITE, producteur d'électricité d'origine renouvelable, ouvre une filiale en Pologne. Baptisée « UNITE Polska », elle a pour mission de déployer dans le pays des installations solaires photovoltaïques et d'acheter des centrales hydroélectriques, afin d'aider, à terme, l'état polonais à remplacer l'ensemble de ses centrales à charbon. « Je suis ravi qu'UNITE s'intéresse au marché polonais, et de rejoindre cette équipe exceptionnelle. Le travail amorcé par notre équipe locale nous permet de viser un portefeuille de projets de plus de 150 MW de projets de qualité à court terme », explique Robert Trzaskowski, country manager de UNITE Polska.

Fondé en 1985, UNITE possède plus d'une soixantaine de centrales de production d'électricité durable en France (centrales hydroélectriques, parcs éoliens et installations photovoltaïques). En croissance, il est devenu naturel pour ce groupe indépendant de s'étendre à l'international, notamment en Europe. L'ouverture de la filiale polonaise fait suite à une implantation en Irlande réalisée en 2018.



DR

VALOREM DÉPASSE LES 100 M€ DE CA EN 2021

Valorem, producteur d'électricité d'origine renouvelable, publie un chiffre d'affaires record de 102 millions d'euros pour l'année 2021, contre 89 millions d'euros pour 2020, soit une croissance de 14%. « L'année 2021 a été marquée par la crise sanitaire et ses conséquences économiques. En dépit de conditions défavorables, le professionnalisme et la cohésion des équipes ont permis à l'entreprise de faire face aux désorganisations d'origine interne et externe, leur permettant d'afficher une nouvelle année de croissance profitable. Dans ce contexte volatil, Valorem a montré que le groupe dispose de fondamentaux robustes et d'une stratégie résiliente », se réjouit Marc Rouberol, directeur général délégué de Valorem. Fort de ses 380 collaborateurs (effectifs en croissance de 20% en 2021), Valorem a mis en service 14 nouveaux parcs et opère désormais 548 MW, contre 516 MW en 2020. Valorem se distingue vis-à-vis des tiers en redistribuant une partie de la valeur des projets d'énergies renouvelables aux riverains via l'investissement participatif citoyen. Cette année, l'entreprise a ainsi récolté plus de 3,3 millions d'euros via le financement participatif sur sa propre plateforme MonParcValorem et réalisé 18 levées de fonds.



DR

VISSMANN INVESTIT 200 M€ DANS UNE USINE DE POMPE À CHALEUR EN POLOGNE

Dans le cadre de son grand plan d'investissement d'un milliard d'euros, Viessmann injecte 200 millions d'euros dans la construction d'un nouveau site de production de pompes à chaleur à Legnica, en Pologne, pays où le fournisseur d'équipements de

confort thermique est présent depuis 30 ans. « Contrairement à certaines autres entreprises qui ne font que des investissements à court terme, l'entreprise familiale Viessmann montre à quel point elle est liée à la Pologne depuis des décennies. Ce lien est clairement démontré par le nouvel investissement à Legnica », déclare Mateusz Morawiecki, le premier ministre polonais Mateusz Morawiecki lors de son discours.

Une fois achevée, en 2023, la nouvelle usine emploiera 1 700 personnes et contribuera massivement à l'approvisionnement en pompes à chaleur des marchés d'Europe centrale et orientale. « Pour devenir le premier fournisseur européen de solutions climatiques 100% renouvelables, le développement du site de Legnica joue un rôle central. Grâce à notre investissement historique, nous allons réaliser une expansion significative de nos capacités de production, accélérer la recherche et le développement et faire progresser l'expansion des solutions vertes de climatisation en mettant l'accent sur les pompes à chaleur », annonce Thomas Heim, PDG de Viessmann Climate Solutions.

Sur ce site de production de pompes à chaleur basées sur des réfrigérants naturels, le nouveau bâtiment présentera une surface d'environ 50 000 m². Une attention particulière a été accordée à l'efficacité et à la durabilité de cette future usine. Les technologies qui seront employées établiront de nouvelles normes en matière d'automatisation et donneront la priorité aux besoins des personnes.

Outre les pompes à chaleur, Viessmann poursuit également de manière conséquente l'expansion des capacités de stockage d'électricité, de solaire thermique et de chauffage urbain, entre autres. De nouveaux investissements dans d'autres sites européens sont déjà prévus, notamment en Allemagne.



DR

SCHNEIDER ELECTRIC LANCE LE PROGRAMME MYSCHNEIDER INSTALLATEUR ELECTRIQUE

Schneider Electric, fabricant de matériels électriques, présente son nouveau programme mySchneider Installateur Electrique pour accompagner les professionnels installateurs dans leur développement autour de trois thématiques : le numérique, les services et le développement durable. En effet, face aux tensions financières persistantes, aux difficultés de recrutement, à la difficulté de répondre aux enjeux du développement durable et à la sous-exploitation du digital, la filière électrique fait face à de nombreuses épreuves critiques qui exigent d'elle une adaptation rapide et agile.

Élaboré avec la participation de 12 installateurs issus de quatre régions françaises, ce nouveau programme mySchneider Installateur Electrique intègre tous les outils et ressources nécessaires pour permettre aux professionnels de travailler plus efficacement au quotidien. Pour Schneider Electric, il s'agit de soutenir les installateurs électriques dans leurs propres transformations énergétiques, digitales et opérationnelles, tout en répondant aux nouveaux challenges de leur client.

Ce programme propose, via l'application mySchneider, des contenus exclusifs et un espace sur-mesure, à personnaliser selon les besoins. Facile d'accès, l'ensemble des fonctionnalités est disponible en quelques clics. L'application permet également un accès facilité à l'assistance Schneider Electric, pour échanger en direct avec des experts et créer ou suivre des demandes. Enfin, elle propose des retours d'expériences sur les activités, les évolutions du métier et les enjeux de la filière.



DR

SCHNEIDER ELECTRIC OPTIMISE LES CONSOMMATIONS D'ÉNERGIE DU DATA CENTER NANTAIS DE DSIA

DSIA, développeur de logiciels pour la logistique et le e-commerce (marques Logistar et abValue), confie à Schneider Electric, fabricant de matériels électriques, le remplacement de quatre onduleurs et la modernisation de l'alimentation électrique de son centre de données (data center) de Nantes. Associée à un contrat de maintenance de cinq ans, l'installation proposée par l'équipe Services Secure Power de Schneider Electric est constituée de la nouvelle gamme d'onduleurs Easy UPS 3M de l'équipementier, ainsi que du système de surveillance et de monitoring EcoStruxure Asset Advisor. L'intervention a été effectuée en quatre dimanches consécutifs afin que l'opération n'entraîne aucune interruption de service, car le moindre arrêt entraîne d'énormes pertes pour DSIA.

Le modèle d'onduleur Easy UPS 3M installé par Schneider Electric offre un gain de place, un meilleur rendement économique et permet de réduire l'empreinte carbone du data center. Il garantit une fiabilité et une continuité de service grâce à l'autonomie de ses batteries (entre 30 et 45 minutes par batterie). Grâce à une connectivité native, il permet de digitaliser la maintenance et le monitoring pour une plus grande réactivité en cas de panne ou de simple contrôle. La solution digitale EcoStruxure Asset Advisor, elle, permet de gérer en temps réel et à distance l'activité des onduleurs et d'envoyer des alertes en cas de dysfonctionnements.



DR

URBASOLAR ÉQUIPE 150 000 M² DE TOITURE DE PLATEFORMES LOGISTIQUES EN PANNEAUX SOLAIRES

Urbasolar, développeur de projets solaires photovoltaïques, installe des centrales solaires sur les toits des deux plateformes logistiques de Mediaco et Savills à Port-Saint-Louis-du-Rhône, dans les Bouches-du-Rhône, ce qui représente plus de 150 000 m² de surface de toiture et une puissance cumulée de 11,5 MW. En allant au-delà de l'obligation légale et en installant des panneaux solaires sur plus de 60% de la toiture, la production annuelle sur les deux plateformes atteint 15 000 MWh, soit 50% de la consommation électrique des habitants de Fos-sur-Mer, commune située dans le même département que les deux bâtiments logistiques, et permet une production locale d'énergie renouvelable.



Centrales solaires en toiture des plateformes logistiques Mediaco et Savills à Port-Saint-Louis-du-Rhône (13).

NEWHEAT INAUGURE UNE CENTRALE SOLAIRE THERMIQUE POUR CHAUFFER LA VILLE DE PONS

Newheat, fournisseur de chaleur d'origine renouvelable, ouvre une centrale solaire thermique baptisée Emasol, afin d'alimenter le réseau de chaleur urbain de la commune de Pons en Charente-Maritime. Ce réseau est une infrastructure publique de la ville dont l'exploitation et la maintenance du réseau sont assurées par Dalkia dans le cadre d'une délégation de service public courant jusqu'à 2032. Il alimente en chauffage et eau-chaude sanitaire plusieurs bâtiments, dont trois établissements scolaires. D'après les chiffres de Newheat, il existe actuellement 800 réseaux de chaleur urbains (RCU) en France.

Seulement quatre d'entre eux sont alimentés par des centrales solaires thermiques de plus de 1000 m². « Nous sommes fiers d'inaugurer cette centrale Emasol, notre premier projet sur réseau de chaleur urbain dans notre belle région de Nouvelle-Aquitaine. Le solaire thermique souffre encore d'un fort manque de notoriété alors qu'il s'agit d'une solution de production d'énergie renouvelable extrêmement vertueuse, permettant de réduire directement notre dépendance aux énergies fossiles et surtout de préserver le pouvoir d'achat des consommateurs finaux. Nous invitons toutes les collectivités et acteurs du secteur des réseaux de chaleur (opérateurs de réseaux, cabinets d'ingénierie ...) à suivre l'exemple de la ville de Pons et de l'opérateur Dalkia : les grandes installations solaires thermiques sont efficaces techniquement et économiquement, en particulier pour les collectivités de plus de 10 000 habitants ! », lance Hugues Defréville, co-fondateur et président de Newheat.

La centrale solaire thermique Emasol possède une surface de capteurs solaires de 1 800 m² représentant une puissance crête de 1,4 MW thermiques. Ces capteurs sont associés à une cuve de stockage d'eau chaude de 500 m³, représentant environ cinq jours de production solaire maximale. Le rayonnement solaire est transformé en chaleur, stocké puis fourni au réseau pour les besoins en chauffage et eau-chaude sanitaire du quartier. La chaleur solaire pourra atteindre près de 1 000 MWh par an, soit 20% de la production annuelle totale du réseau. Ce volume d'énergie est fournie en remplacement du gaz. L'exposition du prix du MWh du réseau de chaleur au « risque gaz » ayant été réduite de 24% à environ 8%, la ville de Pons garantit durablement un prix bas et stable à ses habitants.



LES PROFESSIONNELS DU GAZ LANCENT LA MENTION CONDUIT DE FUMÉE

L'Association des Professionnels du Gaz (PG) dévoile une nouvelle mention « Conduit de fumée » pour permettre aux propriétaires d'appartements et aux syndicats d'identifier facilement les spécialistes du remplacement d'anciennes chaudières gaz par des chaudières gaz à très haute performance énergétique (THPE). Ces dernières permettent de réaliser jusqu'à 30 % d'économies d'énergie par rapport à une ancienne chaudière à coupe-tirage. De plus, l'adaptation du conduit de fumée existant à la technologie de la chaudière THPE permet son installation en lieu et place de l'ancien appareil. Ainsi, l'ensemble des entrées/sorties nécessaires au fonctionnement de l'appareil sont réutilisées pour une bonne intégration de la performance énergétique dans le logement.

Experts de la fumisterie et des équipements gaz, les professionnels du gaz détenteur de la mention Conduit de fumée proposeront aux clients des solutions de rénovation optimisées en tenant compte du conduit de fumée existant. Le tout avec un reste à charge le plus bas possible pour les propriétaires, qui auront la garantie d'être accompagnés techniquement et financièrement par l'installateur, ce qui rendra plus simple l'accès aux aides publiques (MaPrimeRénov, CEE standard pour la chaudière, CEE coup de pouce EVAPDC). « L'adaptation des conduits d'évacuation des produits de combustion pour généraliser l'installation de chaudière individuelle THPE est essentielle en logements collectifs. Elle constitue à ce titre une de missions inscrites au contrat de service public de GRDF. La constitution de ce nouveau réseau de Professionnels du Gaz engagés va donc permettre d'accélérer la systématisation de l'installation de chaudières THPE sur conduit de fumées individuelles et faciliter le portage de rénovation groupées de chaudières sur des conduits Shunt. En complément des aides encadrées par l'Etat, GRDF apportera donc une contribution financière de 400 € complémentaire pour les travaux réalisés auprès de clients particuliers ou des copropriétés », ajoute Brice Febvre, vice-président de l'association PG et délégué national Marché Grand public chez GRDF.

La mention Conduit de fumée, une opportunité pour les professionnels

La mention Conduit de fumée offre aux Professionnels du Gaz une opportunité de mettre en avant leurs compétences et leur savoir-faire. Elle valorise leur expertise auprès des particuliers tout en leur permettant d'être mieux identifiés par le plus grand nombre. « Moins contraignante sur le plan administratif qu'une qualification, moins chronophage qu'une formation classique, la mention Conduit de fumée n'a que des avantages pour les chauffagistes PG. Reposant sur une démarche volontaire, elle est gratuite et accessible en ligne. Avec en prime la perspective de chantiers supplémentaires », explique Julien Darthou, président de l'association PG et dirigeant de SAV Darthou et Fils.

Pour obtenir la mention Conduit de fumée, deux critères sont nécessaires : être professionnel du gaz et être Reconnu Garant de l'Environnement (RGE) Chauffage. Les PG candidats à la mention Conduit de fumée devront en outre s'engager à respecter quelques conditions. L'inscription se fait sur le site internet de l'Association des Professionnels du Gaz (espace Professionnel).



DR

VOLTALIS ACCENTUE LE DÉPLOIEMENT DE SON BOITIER CONNECTÉ AVEC OBJENIOUS

Voltalis, spécialiste du pilotage de la consommation électrique résidentielle, va plus loin dans son partenariat avec Objenious, marque de Bouygues Telecom dédiée à l'IoT (Internet of Things, Internet des Objets), afin d'accélérer le déploiement de sa solution. Celle-ci devrait équiper 200 000 logements chauffés électriquement dès l'hiver prochain et permettra aux particuliers de faire des économies d'énergie aux moments les plus utiles au système électrique, notamment lors des pointes de consommation. Connectée grâce aux cartes SIM Objenious, elle rend l'utilisation complètement transparente pour les utilisateurs. « Nous sommes très fiers d'avoir établi ce partenariat et soutenu Voltalis dès ses débuts. Cette collaboration nous permet de participer aux enjeux du pilotage intelligent de la consommation d'énergie. Voltalis incarne parfaitement le futur de l'IoT, qui est en train de devenir un outil d'optimisation dans le monde de l'énergie, indispensable dans le contexte actuel notamment pour accompagner les efforts collectifs en matière d'optimisation énergétique », explique Bernardo Cabrera, directeur de la business unit Objenious.

Pour connecter ses boîtiers, Voltalis bénéficie des réseaux 4G et LTE-M. Le LTE-M, extension du réseau 4G, est un protocole pérenne caractérisé par une faible latence, une sécurité accrue mais surtout par une faible consommation d'énergie. Adapté aux applications IoT à faible bande passante, il permet aux objets connectés de profiter d'une autonomie de dix ans en moyenne, ce qui facilite le processus de maintenance et de remplacement du matériel. Objenious a partagé son expertise avec Voltalis en proposant ses réseaux IoT ainsi que des cartes SIM M2M soudées, activées au fil des installations chez les utilisateurs. « Nous sommes ravis de ce partenariat avec Objenious qui dure depuis plus de 15 ans. Il nous permet d'accélérer aujourd'hui le déploiement de notre solution dans les foyers français, au profit de la sobriété énergétique et de la sécurité de notre approvisionnement à tous. C'est une relation de confiance de longue date, et l'objectif est d'ailleurs de tripler le nombre de cartes SIM d'ici deux ans », déclare Mathieu Bineau, directeur général de Voltalis.



VSB ACQUIERT CINQ NOUVEAUX PROJETS ÉOLIENS ET PHOTOVOLTAÏQUES

VSB Énergies Nouvelles, producteur d'électricité à partir d'énergies renouvelables, réalise l'acquisition de cinq actifs situés dans le Nord Est de la France : trois projets éoliens, un projet agrivoltaïque, et un projet de repowering avec un financement participatif de 3 millions d'euros. L'ensemble totalise 21 éoliennes et une centrale agrivoltaïque à date, pour une puissance nominale de 89,3 MW, dont 20 Mwc pour le projet agrivoltaïque. Tous ces projets ont été développés par ADE, une agence de développement des énergies renouvelables partenaire de VSB Énergies nouvelles depuis quelques années. « Nous nous complétons à merveille », commente Antoine Pederoli, président d'ADE. « De notre côté, nous développons volontiers notre expertise en «early stage» pour co-développer ensuite les projets avec VSB Énergies nouvelles dont les compétences techniques sont reconnues ».



LA MARKEPLACE DE L'INSTALLATION SOLAIRE IN SUN WE TRUST DEVIENT OTOVO

Après un rapprochement initié en 2019, la start-up française In Sun We Trust, marketplace dédiée aux installations solaires résidentielles, fusionne avec l'entreprise norvégienne Otovo et prend le nom d'Otovo France. Groupe coté en bourse et présent dans sept pays européens, Otovo est également une marketplace pensée pour faciliter l'accès des particuliers à l'énergie solaire. En France, l'entreprise avait déjà déployé, via In Sun We Trust, sa solution qui livre des installations solaires clés en main à des particuliers grâce à son réseau d'installateurs et artisans locaux. L'entreprise a précédemment lancé en France un service de location longue durée (leasing) de panneaux photovoltaïques, levant ainsi le frein que peut constituer l'investissement initial. Dans le but d'assurer la tranquillité des consommateurs optant pour l'achat direct, elle propose également une garantie pièces et main d'œuvre de 10 ans (20 ans dans le cas d'une location longue durée). Ces offres ont été complétées, depuis le premier trimestre 2022, par le lancement d'une offre de batteries solaires. Otovo entend ainsi répondre à la problématique d'intermittence de l'énergie solaire.

Grâce à ce modèle de business, Otovo enregistre en France une croissance à deux chiffres de ses ventes. Le premier trimestre 2022 a également été le meilleur trimestre de l'entreprise depuis sa création. En effet, entre le premier trimestre 2021 et le premier trimestre 2022, les ventes enregistrées en France ont crû de +80%. La finalisation de la fusion avec In Sun We Trust vise à soutenir ce rythme de croissance en déployant encore plus rapidement les innovations d'Otovo sur le marché français.

Le développement d'Otovo en France

En France, Otovo s'appuie sur une équipe de 35 personnes, renforcée par 15 recrutements au cours des 12 derniers mois. Pour poursuivre son développement dans l'Hexagone, la société compte aussi mettre à profit les marqueurs qui constituent son identité et sa proposition de valeur sur l'ensemble des marchés sur lesquels elle opère :

- Une expérience numérique qui facilite la réalisation des projets photovoltaïques des clients d'Otovo via une prise en charge de A à Z ;
- Une marketplace qui permet d'avoir en quelques secondes le prix le plus compétitif disponible pour son adresse, grâce à une sélection automatique des meilleurs installateurs locaux ;
- Une attention particulière portée à la qualité du matériel installé et des services rendus notamment en sélectionnant des installateurs locaux de confiance et agréé par l'Etat (label RGE - Reconnu Garant de l'Environnement).

Jean Rosado, directeur général d'Otovo France précise : « Depuis 2019 et le rapprochement naturel de deux entreprises qui partagent la même vision, In Sun We Trust a continué d'étendre son réseau d'installateurs locaux pour atteindre plus d'une centaine d'entreprises partenaires tout en proposant de plus en plus des innovations d'Otovo à ses clients ».

Le marché français est le septième pays d'Europe où le groupe Otovo déploie ses solutions en son nom propre. Il prévoit d'étendre sa présence à trois nouveaux pays au cours du deuxième trimestre (Autriche, Portugal, Royaume-Uni) et à trois pays supplémentaires au cours du deuxième semestre pour atteindre 13 marchés couverts avant la fin de l'année 2022, créant ainsi une entreprise de la filière photovoltaïque disposant d'une large présence en Europe.



DR

BÂTIMENT *et énergie*

La revue de l'énergie dans le secteur du bâtiment

www.batimentetenergie.fr

UN E-MAGAZINE...

PROFESSIONNEL



Bâtiment et Énergie est une source d'informations de qualité et **indépendante** au service des professionnels du Bâtiment. Retrouvez tous les trois mois toutes les informations liées à la thématique incontournable de l'énergie dans le bâtiment :

- ✓ **Actualités économiques et juridiques**
- ✓ **Veille technologique et innovations**
- ✓ **Entretiens exclusifs**
- ✓ **Comparaison de produits et bien plus !**

NUMÉRIQUE

- ✓ **Recevez une revue au format numérique envoyée sur votre e-mail**
- ✓ **Média éco-responsable : pas d'arbres abattus pour le papier, pas de transport polluant**

GRATUIT

Cette revue trimestrielle est entièrement gratuite !
Restez à la pointe de l'information grâce à Bâtiment et Énergie,
votre outil d'aide à la décision.



Abonnez-vous gratuitement au magazine Bâtiment et Énergie
Rendez-vous sur www.batimentetenergie.fr >>





ENTRETIEN AVEC DUALSUN, FABRICANT DE PANNEAUX SOLAIRES



L'offre DualSun va au-delà de la confection de panneaux solaires



Jérôme Mouterde,
Président



Bâtiment et Energie : Bonjour Monsieur Mouterde. Pour introduire cette interview, pouvez-vous présenter votre société DualSun à nos lecteurs ?

Jérôme Mouterde : DualSun est un fabricant français de panneaux solaires, concepteur du premier panneau solaire hybride photovoltaïque et thermique certifié au monde. Le panneau Spring®, 2-en-1, produit à la fois de l'électricité et de l'eau chaude. Au total, il permet d'obtenir trois fois plus d'énergie qu'un panneau photovoltaïque standard tout en gardant les mêmes dimensions. Certifié « Made in France », ce panneau est conçu par l'équipe d'ingénieurs basée à Marseille et fabriqué dans une usine dédiée labellisée Vitrine Industrie du Futur en région Auvergne-Rhône-Alpes. DualSun développe également toute une gamme de panneaux solaires photovoltaïques parmi les plus performants du marché. Avec plusieurs milliers d'installations réalisées dans le monde sur des maisons individuelles, des bâtiments collectifs ou des piscines privées et publiques, DualSun est une société industrielle en pleine croissance.



Bâtiment et Energie : Pouvez-vous nous raconter l'histoire de son développement depuis sa création ?

Jérôme Mouterde : Le projet a débuté à Centrale Paris suite à notre rencontre avec Laetitia Brottier, la co-fondatrice et actuelle directrice innovations de l'entreprise. Les bases de DualSun sont lancées dans les bureaux de Centrale Paris en 2008. DualSun est née en 2010 avec la création du 1er panneau solaire hybride et le dépôt des premiers brevets. Trois ans plus tard, il est le premier panneau hybride certifié au monde par le TÜV Rheinland. En 2014, c'est le lancement commercial de la première version qui obtient le label Made in France. S'ensuit la première installation de référence sur le siège de Bouygues Construction. DualSun se lance à l'international, d'abord en Suisse et en Italie dès 2015.

La version 2 du Panneau Spring®, échangeur thermique en polypropylène, est présentée en 2017 et la version 3, un panneau plus fin et plus performant en 2019. En 2021, l'entreprise inaugure une nouvelle ligne de produc

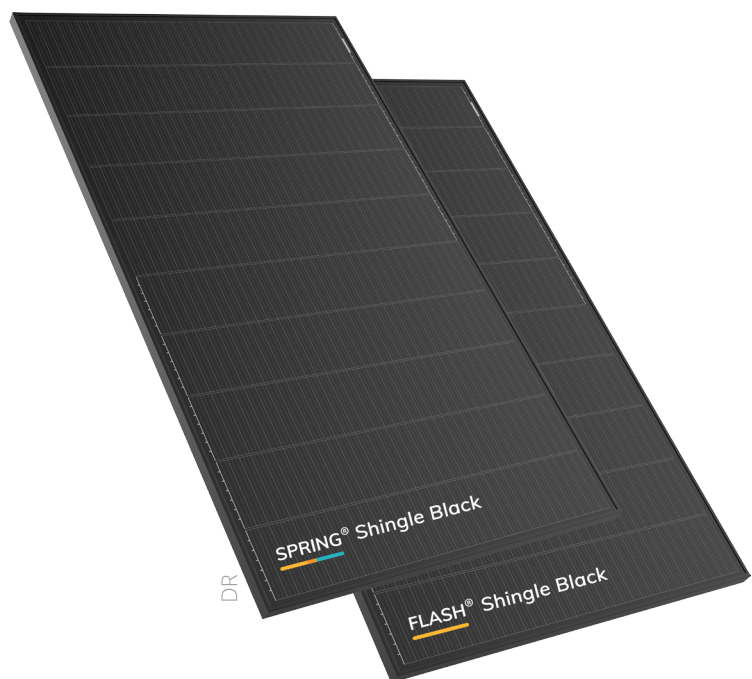


Usine de panneaux solaires hybrides DualSun à Jujurieux, dans l'Ain.

tion à Jujurieux avec une capacité de production de 30 000 panneaux par an.

Bâtiment et Energie : Comment votre entreprise est-elle structurée ?

Jérôme Mouterde : Depuis 2010, DualSun s'engage à développer localement son activité. Elle déploie ses équipes entre le siège social et la R&D à Marseille (13) la production des panneaux Spring® à l'usine de Jujurieux (01). Actuellement, DualSun est composée d'une équipe dynamique et internationale de 38 personnes, 30 personnes (ETP) à Marseille, huit personnes (ETP) à l'usine de Jujurieux. Sept personnes (ETP) travaillent également pour DualSun dans un ESAT à côté de l'usine de Jujurieux pour préparer des pièces utilisées ensuite sur le panneau Spring.



Bâtiment et Energie : Quelle surface géographique couvrez-vous en France ?

Jérôme Mouterde : DualSun peut être installé partout en France grâce à un réseau d'installateurs de confiance. L'offre DualSun va au-delà de la confection de panneaux solaires. Nous innovons pour proposer des solutions digitales de qualité et avons conçu MyDualSun, un simulateur simple et rapide. C'est un outil efficace de mise en relation des particuliers avec le réseau.

MyDualSun permet à tous les propriétaires d'évaluer gratuitement le potentiel solaire de leur toiture pour les aider à maximiser leurs économies et concrétiser leur projet avec l'aide d'installateur à proximité, qui suivra le projet de A à Z jusqu'à l'activation des garanties. Le simulateur permet aussi aux installateurs de booster leurs ventes depuis la prise de contact jusqu'à la mise en service.

Bâtiment et Energie : Quelles sont les gammes de produits ou services que vous proposez ?

Jérôme Mouterde : DualSun propose donc le panneau Spring®, ce panneau qui produit à la fois de l'électricité et de l'eau chaude. Il synthétise les technologies photovoltaïques et thermiques. Permettant un gain de place en toiture, ce panneau convient à tous types de bâtiments et d'applications : production d'eau chaude sanitaire, chauffage de la maison, chauffage piscine, ... DualSun fabrique ces panneaux dans son usine basée à Jujurieux, dans l'Ain et à ce titre les panneaux DualSun Spring ont une certification « Made in France » (certificat FR IMF 2019-198). 61% du Spring est produit en France justifiant notre label Made in France (n° FR IMF 2019-198). C'est grâce au développement de cette production et de ce savoir-faire que DualSun a développé un support technique basé en France, des exigences de contrôle qualité élevées et des garanties qui sont portées par une entreprise française.

Dans ces configurations Chauffe Eau Solaire Individuel (CESI) ou Chauffe Eau Solaire Collectif (CESC), l'eau chauffée directement par les panneaux DualSun Spring® circule en boucle fermée entre les panneaux eux-mêmes et un ballon d'eau chaude solaire situé en général dans le bâtiment sur lequel les panneaux sont installés. Un régulateur intelligent permet de déclencher la circulation de l'eau dès qu'il y a suffisamment de soleil pour apporter des calories au ballon d'eau chaude.

DualSun produit également un panneau photovoltaïque appelé Flash® et pour lequel il ne revendique pas la certification « Made in France ». Les modules photovoltaïques sont sourcés auprès d'usines tiers qui fabriquent des produits de qualité pour toutes sortes



Intérieur de l'usine DualSun.

de grandes marques mondiales du photovoltaïque. Les cellules monocristallines à haut rendement du Flash® ainsi que le soin et la qualité que nous apportons pour sa conception en font l'un des panneaux les plus compétitifs du marché.

Bâtiment et Energie : Vos produits sont-ils labélisés ?

Jérôme Mouterde : DualSun est soutenue par les meilleurs labels. En 2020, DualSun a reçu le label « Solar Impulse Efficient Solution » de la Fondation Solar Impulse pour sa technologie solaire hybride. La même année, l'Alliance Industrie du Futur (AIF) a attribué à DualSun le label « Vitrine Industrie du Futur » qui reconnaît le projet industriel construit autour d'une innovation brevetée à l'international. En 2021, une semaine après avoir été sélectionné pour la FrenchTech Green20, DualSun est devenu lauréat de l'appel à projets « Entreprises engagées pour la transition écologique » à destination des petites et moyennes entreprises (PME), dans le cadre du programme France Relance. En 2021 et 2022, deux années consécutives, DualSun a reçu le label « Top Brand PV 2021 » puis « Top Brand PV 2022 » de l'Institut allemand EUPD Research, dans la catégorie panneaux en France. L'obtention de ce label propulse DualSun au rang des meilleures marques de panneaux photovoltaïques disponibles sur le marché. De plus, DualSun obtient la certification « bas carbone » de Certosolis sur son panneau photovoltaïque Flash® 405 Half-Cut White, un panneau au plus faible impact carbone possible.

« Certifié Made in France, le panneau Spring est fabriqué dans une usine labellisée Vitrine Industrie du Futur »

Bâtiment et Energie : Vos produits sont-ils garantis ?

Jérôme Mouterde : Les panneaux DualSun sont couverts par deux types de garanties. Avec la garantie produit, DualSun s'engage à ce que les produits soient exempts de tout défaut de nature mécanique qui affecterait leur stabilité et le bon fonctionnement de l'installation. Les panneaux sont conçus et fabriqués pour durer dans le temps. La qualité de nos matériaux et la maîtrise de nos procédés de fabrication, nous permettent d'offrir des garanties produit parmi les plus importantes du marché. La gamme Spring et ses accessoires bénéficient d'une garantie produit de 10 ans à compter de l'activation des garanties et la gamme Flash bénéficie d'une garantie produit de 25 ans. Avec la garantie de performance, DualSun s'engage sur la puissance



électrique de ses panneaux. C'est grâce à la qualité de nos matériaux, à la maîtrise rigoureuse de nos procédés de fabrication et aux tests de vieillissement réalisés, que nous pouvons garantir la puissance électrique fournie sur 25 ans. Nous proposons également à nos clients professionnels, une prise en charge de la main d'œuvre si le produit est défectueux.



DR

Bâtiment et Energie : Comment travaillez-vous avec les professionnels du Bâtiment ?

Jérôme Mouterde : Nous travaillons avec eux en confiance et en étroite collaboration. Nous avons développé chez DualSun un réseau d'installateurs agréés afin de garantir la meilleure qualité d'installation de nos produits.

Nous suivons nos installateurs et les projets de A à Z. Notre démarche qualité implique la sélection et la formation de nos installateurs en amont, le suivi des projets et les formations techniques en continu. Les installateurs sont en contact permanent avec l'équipe DualSun, et nous tiennent au courant des étapes au fur et à mesure de l'avancée de votre projet.

Nous nous engageons aussi pour le futur de la filière solaire et pour l'émergence de métiers d'avenir : C'est pourquoi nous avons eu l'idée de créer Poseur d'Avenir - une formation de poseurs photovoltaïques à destination des demandeurs d'emploi - en partenariat avec l'organisme de formation BAO, et en concertation avec nos partenaires installateurs, à l'été 2017.

Bâtiment et Energie : Avez-vous une activité Export ?

Jérôme Mouterde : Nous sommes de plus en plus sollicités à l'international où, pour le moment, nous nous appuyons sur des distributeurs. Mais désormais, l'ambition est de passer à la phase offensive. Nous cou-

vrons actuellement l'Europe du Nord en couplage PAC (Allemagne, Pays-Bas, Scandinavie, Suisse), l'Europe du Sud en CESI (Espagne, Italie, Portugal) et le marché chauffage piscine en Australie, Californie et Israël. Nous couvrons également d'autres marchés sur des projets collectifs tels que Hong-Kong ou le Canada. Nous travaillons à identifier les zones sur lesquelles une animation locale serait intéressante. Nous espérons aussi accélérer aux Etats-Unis et en Australie.

Bâtiment et Energie : Comment se porte votre marché actuellement ?

Jérôme Mouterde : Le solaire est un marché en croissance constante. L'accélération du développement de l'énergie solaire photovoltaïque en France est encouragée par le gouvernement. Face à l'augmentation du prix des énergies, de plus en plus de particuliers s'équipent pour pratiquer l'autoconsommation c'est-à-dire produire sa propre énergie pour couvrir ses besoins et ainsi réduire sa dépendance au réseau. Selon le Think-tank France Territoire solaire, le marché de l'autoconsommation en France a été multiplié par 10 en 5 ans.

Si les installations photovoltaïques présentent l'avantage de pouvoir revendre l'électricité excédentaire produite, la tendance à l'autoconsommation est de plus en plus marquée en France. Il semble en effet que les particuliers ou entreprises disposant d'une telle installation produisent désormais leur électricité non pas pour la revendre sur le réseau, mais d'abord pour la consommer eux-mêmes. Autoconsommer son électricité c'est se prémunir pendant 20 ans de la hausse des prix.




DR

 **Bâtiment et Energie : Quel est le budget consacré à la Recherche et au Développement au sein de DualSun ?**

Jérôme Mouterde : Nous avons réalisé, depuis la création de Dualsun, 4,8 millions d'euros d'investissements en Recherche et Développement, subventionnés à hauteur d'environ 50% grâce aux aides à l'innovation très présentes en France, via l'ADEME et Bpifrance en premier lieu, mais aussi des programmes Européens ou des appels à projets régionaux.



DR

 **Bâtiment et Energie : Pouvez-vous nous en dire plus sur vos prochaines innovations en cours de développement ?**

Jérôme Mouterde : DualSun a pour ambition d'industrialiser le solaire photovoltaïque en France dans le futur. Notre objectif serait de laminer à moyen terme nos modèles Flash en Europe, puis en France. Nous souhaitons également anticiper la demande avec une logique de proximité du marché pour produire ce dont le marché aura besoin. Produire consciencieusement pour des projets anticipés nous permettrait de mitiger notre empreinte écologique. Enfin, nous souhaitons proposer une solution « all-in-one » qui permettrait de faire chauffage, eau chaude et électricité pour les maisons grâce au couplage PAC eau/eau que nous développons activement depuis 10 ans. Nous y sommes presque ! Rendre les maisons autonomes en énergie grâce à ce couplage « magique » pour le PVT serait idéal.

 **Bâtiment et Energie : Comment voyez-vous le développement de votre activité dans les cinq prochaines années ?**

Jérôme Mouterde : Nous avons mis plusieurs années à nous développer mais désormais notre croissance s'accélère. Nous nous inscrivons dans cette prise de conscience collective que la crise énergétique est face à nous mais pensons aussi que les solutions existent.

Nous sommes aujourd'hui quatre fabricants dans le monde à fabriquer des panneaux solaires hybrides. Nous nous positionnons aujourd'hui comme le leader mondial. Nos meilleures perspectives d'évolution sont à l'international. Comme je le disais nous allons devenir plus offensifs. Aujourd'hui, l'export représente 25% de notre chiffre d'affaires. Dans trois ans, nous pensons réaliser autant de chiffre d'affaires à l'étranger qu'en France et, dans cinq ans, nous espérons que ce sera la France qui pèsera seulement un quart de notre activité.



DR

 **Bâtiment et Energie : Un mot de conclusion ?**

Jérôme Mouterde : Nous avons la conviction, Laetitia Brottier et moi, que le solaire est une énergie d'avenir. Par exemple, elle a permis au Solar Impulse de réaliser un tour du monde complet grâce aux panneaux solaires. Nous souhaitons de notre côté permettre de rendre les bâtiments plus autonomes en énergie.

Propos recueillis par Olivier Roussard

SOUTENEZ L'ÉCONOMIE FRANÇAISE

Depuis 10 ans, HOBEN travaille à **90%** avec des fournisseurs Français, **60%** d'entre eux en Rhône-Alpes, pour produire ses poêles le plus localement possible – y compris l'électronique.

H5 COLOR STEEL SIGNATURE

INVESTISSEZ DANS L'AVENIR

Jusqu'à **40%** d'économie en granulé par an, et une garantie comprise entre 3 et 10 ans.

SILENCE | CONFORT | INNOVATION





COMPARATIF

CHAUFFE-EAUX SOLAIRES



Pour avoir de l'eau chaude sanitaire (ECS), il faut chauffer l'eau qui arrive froide dans l'habitat. Or la production d'eau chaude consomme de l'énergie. C'est en ce sens que nous évoquons les chauffe-eaux solaires dans Bâtiment et Energie, c'est-à-dire des chauffe-eaux qui captent et exploitent l'énergie solaire. Du chauffe-eau part le circuit d'eau chaude jusqu'aux différents appareils sanitaires de l'habitat (douche, lavabo, évier, etc.).

Comme pour tout achat d'équipement, il faut prendre la peine de se renseigner sur l'offre du marché avant d'investir. Cette rubrique « Comparatif » a pour vocation de vous aider à faire le meilleur choix en matière de chauffe-eaux solaires. Nous vous présentons dans ce numéro des marques sérieuses présentes sur le marché français.

Nous avons demandé à chaque marque de nous présenter les caractéristiques techniques de leurs appareils de chauffage : le nombre de capteur thermique, la surface totale des capteurs thermiques, les caractéristiques du capteur thermique, la classe d'efficacité énergétique, les dimensions, le poids, la capacité du ballon et les matériaux. Nous leur avons aussi demandé les points forts de leurs produits, les options, les certifications et labels, ainsi que le pays de fabrication et les garanties proposées. Nous avons également souhaité savoir si elles proposaient un Service Après-ventes pour leurs produits. Enfin, nous avons voulu connaître l'équipement le plus représentatif de leurs gammes de chauffe-eaux solaires dont vous verrez la photo en bas de chaque colonne.

QUESTIONS

1

Marque ?

2

Année de création de la marque ?

3

Equipements proposés ?

4

Solutions pour le résidentiel individuel, le résidentiel collectif, ou les bâtiments professionnels ?

5

Points forts ?

6

Options ?

7

Certifications et labels ?

8

Garanties ?

9

Pays de fabrication des produits ?

10

Existence d'un SAV ?

11

Nom du modèle le plus représentatif de l'activité ?

HF HELIOFRANCE

- 1) Helioprofrance
- 2) 2008
- 3) Ballon synthétique de 300 L avec capteurs solaires de 2,32 m² ou 2,72 m².
- 4) Résidentiel individuel, résidentiel collectif et bâtiments professionnels.
- 5) Pas de problème de rouille car fonds des panneaux en alu. Ballon rectangulaire pouvant être posé dans un coin de pièce.
- 6) Configuration du CESI en autovidangeable à l'eau ou sous pression avec fluide caloporteur. Possibilité d'avoir un échangeur dédié à l'appoint hydraulique ou pas.
- 7) Solar Keymark, Avis technique CSTB, garantie décennale sur le kit complet (ballon et capteurs). En cours de certification : Longtime et Origine France Garantie.
- 8) 30 ans de garantie sur le ballon, 10 ans sur les capteurs, 2 ans sur la régulation et matériels électriques.
- 9) 100% Made in France, d'où la certification en cours Origine France Garantie.
- 10) Service technique en interne pour les clients installateurs et/ou clients particuliers qui achètent en direct les produits.
- 11) Calyssee 300
 - . Nombre de capteur thermique : 1 ou 2
 - . Surface totale des capteurs thermiques : 2,32 m² ou 4,64 m²
 - . Caractéristiques du capteur thermique : 760 W/m² à DT 0
 - . Classe d'efficacité énergétique : B pour le ballon solo et A ou A+ pour le kit ballon + capteur
 - . Dimensions chauffe-eau : 180 x 67 x 55 cm
 - . Poids : 56 kg
 - . Capacité du ballon : 300 L
 - . Matériaux : Synthétique



ÖkoFEN

- 1) ÖkoFEN
- 2) 1989
- 3) Pellesol AL sur toiture ou intégré, avec ballon 200 L, 300 L ou 500 L.
- 4) Résidentiel individuel principalement.
- 5) Fabrication autrichienne, bonne intégration des capteurs sur le bâtiment, verre solaire de sécurité trempé résistant, absorbeur en aluminium avec 95% d'émission, isolation renforcée des raccords et liaisons, protection renforcée des liaisons contre les rongeurs.
- 6) Compteur d'énergie solaire, inclinaison de 15° à 90°, grande surface d'entrée des capteurs (2,22 m).
- 7) Toute la gamme bénéficie de la certification Solar Keymark.
- 8) Ballons et capteurs garantis 5 ans, étanchéité de toiture garantie 10 ans.
- 9) Autriche.
- 10) Existence d'un Service de Maintenance/Réparation.
- 11) Kit CESI Pellesol AL sur toiture
 - . Nombre de capteur thermique : De 1 à 4 capteurs selon le kit
 - . Surface totale des capteurs thermiques : 2,38 m² multiplié par le nombre de capteurs
 - . Caractéristiques du capteur thermique : Absorption de 95%, rendement optique η_0 de 0,719, facteur de correction angulaire de 0,95, inclinaison de 15 à 90°, montage vertical ou horizontal possible
 - . Classe d'efficacité énergétique : Classe B pour les ballons (200 et 300 L)
 - . Dimensions chauffe-eau : 200 L (1 328 x 600 mm), 300 L (1 532 x 650 mm), 500 L (1 777 x 750 mm)
 - . Poids : De 95 kg à 165 kg selon la capacité du ballon
 - . Capacité du ballon : 200, 300 ou 500 L
 - . Matériaux : Pour le capteur intégré = verre solaire trempé, aluminium, joints de vitrage en silicone haute qualité, isolation en laine minérale. Pour le ballon = acier double émaillage, isolation en mousse PU 50 mm, garantie sans CFC





Saunier Duval
Toujours à vos côtés

- 1) Saunier Duval
- 2) 1907
- 3) HelioSet, chauffe-eaux solaires individuels autovidangeables et pressurisés.
- 4) Résidentiel individuel.
- 5) Choix entre deux versions : autovidangeable ou pressurisée. Modèle autovidangeable : aucun risque de surchauffe ou de gel du fluide solaire, pas de risque d'entartrage avec la résistance électrique, protection des ballons par anode magnésium. Modèles faciles à installer en monovalents, bivalents et électro-solaires. Capacité de ballons de 150, 250 ou 300 L.
- 6) Possibilité de contrôler une pompe anti-légionnelle.
- 7) Avis technique, Solar Keymark, procédés solaires QB.
- 8) Garantie 5 ans cuve ballon, 10 ans capteur, pièces de rechange disponibles au minimum 15 ans après la fin de fabrication en série de l'appareil.
- 9) Europe (Allemagne et Autriche).
- 10) Réseau de professionnels agréés Saunier Duval, ligne de conseils dédiée aux particuliers, ligne technique dédiée aux professionnelles.
- 11) HelioSet autovidangeable 250
 - . Nombre de capteur thermique : De 1 à 3
 - . Surface totale des capteurs thermiques : 2,51 m² (surface brute) / 2,35 m² (surface d'ouverture) par capteur
 - . Caractéristiques du capteur thermique : Rendement optique de 80,2% pour le SRH 2.3/2 et de faibles pertes thermiques (a1 de 3,85 pour le SRH 2.3/2)
 - . Classe d'efficacité énergétique : B
 - . Dimensions chauffe-eau : 1 540 x 600 mm
 - . Poids : Entre 147 kg et 162 kg (ballon à vide + capteur solaire)
 - . Capacité du ballon : 250 L
 - . Matériaux : Cuve en acier émaillé et protection contre la corrosion avec anode magnésium

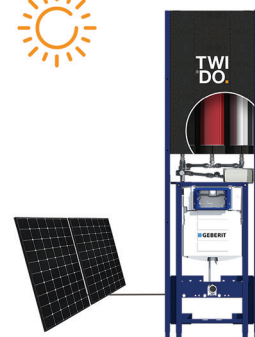


DR



TECCONTROL
SAVE ENERGY

- 1) Twido (marque du groupe TecControl)
- 2) 2013
- 3) Twido est un chauffe-eau électrique hybride qui dispose de 2 résistances par cuve. Gamme composée de 10 modèles qui varient en capacité de 120 à 320 L (V38°C) et qui intègrent ou non des bâti-support Geberit WC ou Lavabo.
- 4) Résidentiel individuel, collectif et professionnel, en neuf comme en rénovation.
- 5) Chauffe-eau durable et éco-responsable, design et gain de place (24 centimètres d'épaisseur + solution 2 en 1 quand couplé à un bâti-support Geberit), solution économique via l'application MyTwido.
- 6) Abonnement à l'application MyTwido, boîtier PV, PCB-Ethernet, 3 gammes de finitions esthétiques.
- 7) Twido Solaire bénéficie d'un Titre V RE2020 pour les projets de construction neuf.
- 8) Garantie légale de 2 ans (pièces). Si connecté au serveur, garantie commerciale de 3 ans supplémentaires. Extension de garantie possible jusqu'à 10 ans.
- 9) Fabriqué en France, dans une usine à Rennes. Cuves conçues et assemblées à la main.
- 10) Les abonnés MyTwido accèdent à l'assistance téléphonique gratuite pour les réglages ainsi qu'à un service d'autodiagnostic et de supervision à distance. Support technique téléphonique gratuit pour les professionnels.
- 11) T3-51WGI (Modèle avec WC intégré dans le châssis)
 - . Nombre de capteur thermique : de 1 à 4 panneaux
 - . Surface totale des capteurs thermiques : de 1,5 à 6 m²
 - . Caractéristiques du capteur thermique : tous capteurs photovoltaïques en respect de la tension et puissance max autorisée par la carte (60V - 20A)
 - . Classe d'efficacité énergétique : AA à BA
 - . Dimensions : Largeur 660 x Epaisseur 240 x Hauteur 2 295 mm
 - . Poids à vide : 85 kg
 - . Capacité du ballon : De 120 L à 320 L mitigés à 38°C (1 à 4 personnes)
 - . Matériaux : Cuves en acier inoxydable, inox AISI 316L



DR

VIESSMANN

- 1) Viessmann
- 2) 1917
- 3) Ballons, capteurs solaires thermiques, pompes solaires, régulations solaires, échangeurs solaires, accessoires solaires divers.
- 4) Résidentiel individuel, résidentiel collectif, Tertiaire, mais aussi Industrie et réseau de chaleur en solaire thermique.
- 5) Brevet unique sur la protection contre la surchauffe : Thermprotect, capteurs fabriqués et conçus en France.
- 6) Différentes technologies de capteurs, options sur l'isolation et le volume des ballons, sur les configurations d'échangeurs.
- 7) Solar Keymark et Avis Techniques sur les capteurs.
- 8) Ballons garantis 5 ans, solaire garantie 3 ans.
- 9) France (ballons et solaire thermique).
- 10) Plus de 60 techniciens en France et un service de pièces de rechange.
- 11) CESI Vitosol 141-FM SK06425
 - . Nombre de capteur thermique : 2 capteurs Vitosol 100-FM SVKF
 - . Surface totale des capteurs thermiques : 4,04 m² (surface d'entrée), 4,36 m² (surface brute)
 - . Caractéristiques du capteur thermique : rendement optique (eta0) : 81,5%. Coefficient de pertes a1 : 4,814 W/(m².K). Coefficient de pertes a2 : 0,025 W/(m².K²)
 - . Classe d'efficacité énergétique : Jusqu'à A+ avec ballon bivalent et appoint pompe à chaleur
 - . Dimensions chauffe-eau : 1 485 x 631 mm (ballon Vitocell 100-B CVBA de 250 L)
 - . Poids : 124 kg
 - . Capacité du ballon : 250 L
 - . Matériaux : Acier émaillé Céraprotect, mousse polyuréthane avec injection sans CFC (isolation), tôle acier peinte en blanc ou gris



DR

QUESTIONS

- 1
Marque ?
- 2
Année de création de la marque ?
- 3
Equipements proposés ?
- 4
Solutions pour le résidentiel individuel, le résidentiel collectif, ou les bâtiments professionnels ?
- 5
Points forts ?
- 6
Options ?
- 7
Certifications et labels ?
- 8
Garanties ?
- 9
Pays de fabrication des produits ?
- 10
Existence d'un SAV ?
- 11
Nom du modèle le plus représentatif de l'activité ?



PRODUITS



Les rupteurs de ponts thermiques Rotherma bénéficient d'une FDES dans la base INIES

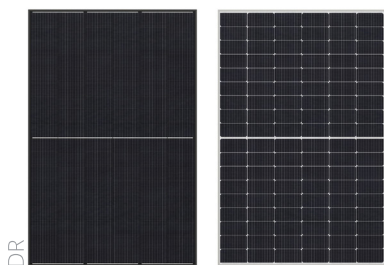


Il y a trois ans, le spécialiste de l'isolation thermique Schöck France obtenait une FDES pour ses rupteurs Rotherma type DF/ DF-VM. En ITI, éléments de jonction entre la dalle intérieure et la façade (la variante VM autorisant une mise en œuvre dans le cas de voile mince), ils permettent de réduire jusqu'à 85% des déperditions énergétiques générées par les ponts thermiques. Cette FDES inaugurale (valable jusqu'au 1er janvier 2024) se complète aujourd'hui d'une seconde. Celle-ci s'étend à l'ensemble de la gamme Rotherma en isolation thermique par l'intérieure, dont la dernière innovation DFi, poids plume en carbone. Les donneurs d'ordre, prescripteurs et thermiciens, peuvent dès lors atteindre plus facilement les performances en matière de poids carbone de leurs projets constructifs.

Ainsi, Schöck voit ses rupteurs Rotherma types DFi, DFi/VM, Ki, DB, D et RF, assurant les liaisons structurelles dalle/façade, dalle/balcon, dalle/loggia, dalle/éléments saillants de l'enveloppe et refend/façade, couverts par une nouvelle FDES (valable jusqu'en avril 2027).

Rappelons que le dernier né Rotherma DFi, fort d'un nouveau corps isolant en Néopor, affiche une conductivité thermique optimale (passant d'un lambda de 0.035 w/m.K à 0.031 w/m.K), des efforts tranchants augmentés de 22% ainsi que la reprise des moments jusqu'à 83 %, grâce à des aciers inox réduits en nombre et positionnés différemment.

Modules photovoltaïques monofaciaux NU-JC410 et NU-JC400B



Sharp, fabricant de panneaux solaires, dévoile ses panneaux photovoltaïques monofaciaux à cellules PERC en silicium monocristallin avec le NU-JC410 et sa version noire NU-JC400B, deux nouveaux modèles de 410 W et 400 W. Ces modules peuvent être fixés sur la largeur, et installés sur les toitures de bâtiments commerciaux et industriels modestes, ou de résidences. En raison de leur faible poids et de leurs dimensions réduites, l'équipementier affirme que ses produits sont faciles à transporter, manipuler et installer.

Le module NU-JC410 arbore un cadre argenté anodisé et une couche arrière blanche, pour un rendement de 21%. Le NU-JC400B, pour sa

part, est entièrement noir, du cadre à la couche arrière, et affiche un rendement de 20,5%.

Les deux panneaux solaires sont également fournis avec une garantie constructeur de 15 ans, et une garantie de performance (au moins 85%) de 25 ans pour les clients de l'Union Européenne et de plusieurs autres pays. Ces garanties courent à partir de la livraison au client final.

Leur sûreté de fonctionnement, leur qualité et leur durabilité ont été certifiées par la Commission électrotechnique internationale (normes IEC61215 et IEC61730). Les modules ont été testés dans le but de contrôler leur conformité avec des normes internationales, et de vérifier leur résistance à des conditions extrêmes (ammoniac, brouillard salin, sable et résistance à la dégradation induite par le potentiel).

Peinture réfléchive Enercool



DR

Chaque été, les bâtiments à toit plat noir chauffent car ils sont exposés aux rayons du soleil. Cela génère une consommation de climatisation importante, et/ou de l'inconfort. De plus, chaque canicule renforce la consommation en énergie des bâtiments par le recours à la climatisation, qui représentait en France, en 2020, 15,5 Twh de consommation d'énergie d'après l'ADEME.

Grâce à l'application de la peinture blanche réfléchive d'Enercool sur les toitures noires à toit plat, il est possible de réaliser jusqu'à 40% d'économies d'énergies en limitant l'usage de la climatisation, tout en gagnant en confort avec jusqu'à 6°C en moins en intérieur.

La peinture réfléchive est une peinture qui réfléchit les rayons du soleil (réflexion solaire : 83%), dont les infrarouges, et résiste aux ultra-violetes pour protéger durablement les bâtiments de la chaleur. Selon Enercool, si tous les bâtiments équipés de climatisation sont repeints avec sa peinture, l'économie d'énergie de 40% représenterait 6,2TWh de consommation en moins par an, soit l'équivalent de la production d'un réacteur nucléaire sur une année.

Enercool intervient sur tous types de bâtiments pour le secteur tertiaire ou industriel, ainsi que sur les maisons d'habitation, à condition qu'ils possèdent un toit plat (EPDM, membrane bitumineuse, zinc, bac acier ...). La peinture réfléchive Enercool est fabriquée en France. Sa tenue est garantie 10 ans et le temps de retour sur investissement est estimé, en général, à quatre ans.

Poêle à granulés H7 Osmose



DR

Hoben, marque française de poêles du fabricant alpin d'appareils de chauffage Inovalp, dévoile le poêle à granulés H7 Osmose. Avec sa forme affinée conçue pour des intérieurs élégants, ce poêle moderne se positionne dans le haut de gamme des produits du marché. Il est doté d'une façade entièrement en vitrocéramique et propose un corps de chauffe inédit : l'échangeur a été modifié et la tirette a disparu. Il reste toutefois silencieux et performant, grâce au système breveté de régulation intelligent (SRI). Le modèle H7 Osmose se distingue par ses deux lignes inox qui encadrent la flamme pour la mettre en valeur, sa fixation en deux points de verrouillage sur la porte pour assurer l'étanchéité du poêle, son écran contrôleur intégré à l'habillage du poêle, et son capot en deux couches d'acier noir avec une sortie concentrique haute centrée.

Les poêles à granulés bois Hoben bénéficient d'innovations technologiques : ils fonctionnent numériquement en plages de température à 0,1° de précision ; ils s'auto-gèrent pour atteindre la température souhaitée grâce au un système SRI en consommant jusqu'à 40 % de granulés en moins, ils peuvent être branchés sur une batterie de voiture classique, en cas de coupure, pour un fonctionnement d'un à

trois jours en autonomie ; et ils peuvent diminuer en puissance nominale (jusqu'à 2 kW) sans s'encrasser.

Disponible en huit finitions (quatre coloris intemporels et quatre coloris tendance), le H7 Osmose est fabriqué en France, dans les Alpes, avec 80 % de pièces provenant de l'Hexagone.

Elargissement de la gamme de PAC Daikin Altherma 3 R



DR

Daikin, constructeur de solutions de chauffage, rafraîchissement et ventilation, élargit sa dernière génération de pompes à chaleur air/eau résidentielles Daikin Altherma 3 R, qui est maintenant disponible en liaison frigorifique en trois tailles : 11, 14 et 16, qui viennent s'ajouter aux versions 4, 6 et 8 existantes.

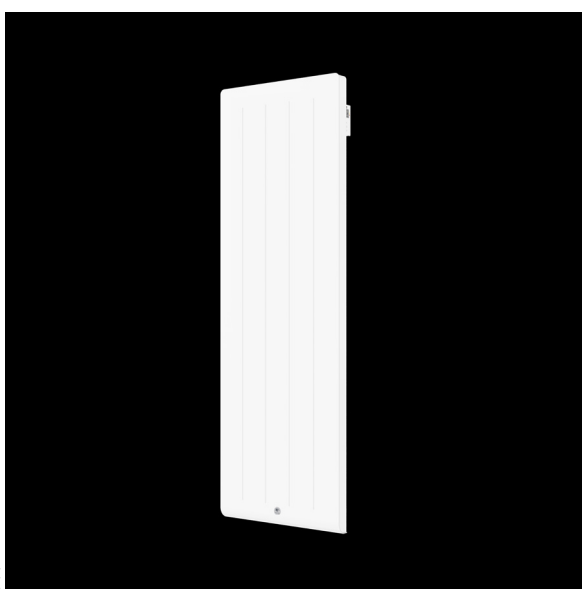
En phase avec la RE 2020, son installation est aisée dans le cadre d'un projet de rénovation puisqu'elle remplace sans difficultés une chaudière gaz ou fioul en reprenant les réseaux d'origine et en se raccordant aux émetteurs intérieurs existants (radiateurs à eau basse température et/ou planchers chauffants). De plus, l'intégralité de cette gamme peut bénéficier des aides à la rénovation énergétique (prime CEE, Ma prime Renov). Une grille de façade noire masque l'unité extérieure, assurant une discrétion visuelle.

Bénéficiant du label énergétique A+++, la pompe à chaleur Daikin Altherma 3 R permet de produire du chauffage

et de l'eau chaude sanitaire. Le système délivre jusqu'à 60°C avec une température extérieure de -7°C, et jusqu'à 45°C avec -15°C au thermomètre avec un fonctionnement 100 % thermodynamique. Une option réversible permettant d'obtenir du rafraîchissement au cours de l'été, à condition de remplacer les émetteurs intérieurs en cas de projets de remplacement.

Le fonctionnement de la Daikin Altherma 3 R affiche un niveau sonore de 40 dB(A) à cinq mètres. La PAC peut fonctionner avec un thermostat intuitif, un smartphone grâce à l'application Onecta, ou avec le pilotage par la voix via des assistants vocaux.

Radiateur chaleur douce Kenya 4



DR

Thermor, marque française de radiateurs électriques, commercialise son nouveau radiateur chaleur douce : le Kenya 4. Connecté, conçu pour fournir une chaleur enveloppante dans l'ensemble de la pièce grâce à un corps de chauffe en fonte, ce dernier modèle apporte de nombreuses évolutions par rapport à son prédécesseur le Kenya 3.

Fabriqué en France dans des ateliers basés à Saint-Jean-de-la-Ruelle (45) et la Roche-sur-Yon (85), le Kenya 4 est disponible en trois formats : horizontal, vertical et plinthe (30 cm de hauteur). Cette gamme est 100% connectée de série avec l'application Thermor Cozytouch pour un pilotage à distance des appareils et un suivi des consommations depuis un smartphone ou une tablette (sous réserve d'être équipé du bridge Cozytouch). En termes de fonctionnalités, il est équipé d'une programmation libre et d'une détection automatique d'ouverture et de fermeture des fenêtres pour un maximum d'économie d'énergie. Le Kenya 4 est garantie deux ans.

Solution de mobilité électrique dans les bâtiments EcoStruxure



Schneider Electric, fabricant de matériels électriques, lance EcoStruxure pour l'eMobility, une solution de recharge de véhicule électrique visant à déployer les infrastructures de recharge dans les bâtiments. En accord avec le plan « Objectif 100 000 bornes » du Gouvernement, Schneider Electric s'est engagé à contribuer au déploiement de solutions de charge des véhicules électriques, dans le contexte d'une demande toujours plus forte en installations sûres. Afin d'atteindre un avenir zéro carbone, Schneider Electric sait l'importance des bâtiments dans l'électrification des transports.

Avec ce lancement, Schneider Electric poursuit son objectif de rendre les bâtiments plus intelligents et durables, en ajoutant une infrastructure de recharge des VE dans les installations. « Au fur et à mesure que les véhicules électriques s'imposent sur le marché automobile, les bâtiments assumeront une part plus importante de la charge. Lorsqu'ils deviendront le mode de transport dominant, les gens ne s'arrêteront pas pour recharger leur véhicule, mais ils le feront là où ils s'arrêtent. Nous chargerons à la maison et aussi dans des destinations comme les bureaux, les magasins, les restaurants, les parkings, les écoles, les hôpitaux, les cinémas, etc. », déclare Caroline Gattino, directrice de la mobilité électrique chez Schneider Electric France.

Labélisée Green Premium, cette borne est de la génération des produits réparables. Elle assure une fiabilité

Tableau électrique Wisier Energy Center

Toujours chez Schneider Electric, un tableau électrique de pointe vient d'être introduit sur le marché : le Wisier Energy Center. Ce produit permettant de contrôler au plus près ses consommations énergétiques. Les modes de vie des Français évoluent et ils doivent désormais relever de nombreux défis dans leur logement. C'est pourquoi Schneider Electric prend part à cette nouvelle ère avec des solutions connectées pour aider les Français à réduire leur facture énergétique, tout en s'adaptant à la transformation des usages d'un habitat qui se doit d'être durable et intelligent. Pour ne pas tomber dans la précarité énergétique, beaucoup d'entre eux vont devoir mettre en place une nouvelle manière de consommer l'électricité tout en essayant de ne pas perdre en confort. Consommer moins mais mieux pour parer l'augmentation du prix de l'électricité, telle est l'idée de Schneider Electric. Ainsi, de plus en plus de Français ont recours à l'autoconsommation qui, pour être efficace, a besoin d'être pilotée et optimisée. Pour cela, Wisier Energy Center permet de contrôler au plus près ses consommations énergétiques, surveiller l'état de ses équipements ainsi que gérer la répartition des charges énergétiques : la production, générée par les panneaux photovoltaïques, le stockage et la distribution dans le logement.

Concrètement, toute l'énergie électrique provenant du système de production locale de la maison et du réseau de distribution électrique converge vers un unique tableau intelligent, permettant de monitorer et d'optimiser le flux d'énergie vers les charges les plus énergivores (chauffe-eau, pompe à chaleur, véhicule électrique).



DR

Nouveau nuancier Acova

Acova, marque de radiateur et sèche-serviettes du groupe Zehnder, s'associe à Juliette Baumgartner, architecte coloriste, pour renouveler son offre couleur et proposer de nouvelles inspirations intemporelles ou tendances. Fruit de cette collaboration, un nuancier riche de 46 couleurs teintées, élaborées à partir d'une analyse de l'évolution des modes et des espaces de vie, du design et des matériaux utilisés dans le secteur du bâtiment. « Acova étant déjà synonyme de couleur, la nouvelle palette a été travaillée dans un esprit de continuité. En me basant sur une analyse de l'évolution des modes et des espaces de vie, des matériaux, du design des objets et en tenant compte qu'un radiateur n'est pas un équipement que nous changeons souvent, j'ai recherché un équilibre entre couleurs tendances et intemporelles. Lors du choix d'un radiateur et de sa finition, je me suis aussi demandé avec quel type de robinet, de céramique, de carrelage ou d'accessoire il serait associé afin que le particulier profite longtemps de celui-ci », explique Juliette Baumgartner.

Divisé en tons chauds et froids, le nouveau nuancier se compose de 46 teintes d'élégance dont 25 inédites en finitions mates, brillantes ou métalliques (Cement Grey, Olive Green, Terracotta Faded, Champagne, Gentian Blue, Pigeon Blue, Blue Night...).

En complément du nouveau nuancier, Acova et Juliette Baumgartner proposent cinq univers décoratifs présentés sur le site internet, dans les guides d'aide au choix et sur les PLV de la marque en salles d'exposition.

Sèche-serviettes Cala XS et Cala Twist +Air

Acova enrichit sa gamme Cala avec deux nouveaux modèles de sèche-serviettes : Cala XS pour se glisser dans les petits espaces et Cala Twist +Air, appareil soufflant pivotant offrant un chauffage à la carte.

Avec son format mini (H 66,9 x L 49,6 cm), le porte-serviettes chauffant électrique Acova Cala XS convient aux salles de bains exigües, installées dans les combles ou dans une suite parentale qui imposent un agencement rigoureux. Son design rythmé par des tubes horizontaux ronds, facilite la pose des serviettes. Proposé exclusivement en blanc, il est équipé d'une minuterie réglable de 30 minutes à trois heures par pas de 30 minutes, ce qui évite le fonctionnement en continu. Un atout appréciable à l'heure où les coûts énergétiques ne cessent de croître. Acova Cala XS apporte de la sécurité puisqu'il est possible de choisir la température maximale de surface parmi quatre niveaux : 45°C, 55°C, 65°C (par défaut) et 75°C.

Pour profiter d'une température agréable, en toutes saisons, dans la salle de bains et bénéficier d'une chaleur instantanée à la sortie de la douche, Acova propose aussi le radiateur sèche-serviettes Acova Cala Twist + Air, doté d'un soufflant intégré. Fixé au dos du radiateur, le soufflant dispose d'un habillage dans la même couleur qui le rend invisible. D'une puissance de 1 000 Watts, il apporte, à la demande ou de manière programmée, un appoint de chaleur immédiat. Il peut être activé seul ou en complément du radiateur, et ce même lorsque la chaudière est à l'arrêt pour une installation de chauffage central.



DR

Solutions d'automatisation pour la gestion technique des bâtiments

ABB, acteur des technologies de l'énergie, développe avec Rexel une nouvelle offre de Gestion Technique du Bâtiment (GTB) en KNX plug & play visant à améliorer l'efficacité énergétique des bâtiments. Grâce à des modèles prédéfinis de gestion par usage (éclairage, stores, chauffage, climatisation...), cette gestion de supervision et pilotage des énergies assure des économies d'énergie sans négliger le confort des occupants. De plus, dans le domaine du Smart Building, ABB possède de nombreux partenariats dont le récent signé avec Samsung Electronics pour le développement de solutions d'automatisation des bâtiments.

A noter par ailleurs qu'ABB vient de lancer sa nouvelle gamme d'armoires de distribution électrique System pro E energy.



Chaudière à granulés Pellematic Condens ZeroFlame

Le fabricant ÖkoFEN propose une nouvelle chaudière à granulés sans flamme et aux émissions de particules fines proches de zéro : la Pellematic Condens ZeroFlame. Il s'agit d'une chaudière à condensation dotée d'un rendement de 105%, permettant de réduire de plus de 10% la consommation par rapport à une chaudière à granulés classique. Côté qualité de l'air, avec des émissions de seulement 2 mg/Nm³, la Pellematic Condens ZeroFlame émet en moyenne 10 fois moins de particules fines que la certification Flamme Verte 2022.

Autre comparaison, selon ÖkoFEN une chaudière Pellematic Condens ZeroFlame émet 10 fois moins de particules fines en un an que les émissions provoquées par la simple usure des pneus d'une voiture parcourant 15 000 kms (à raison de trois tonnes de granulés brûlés, soit la consommation moyenne d'une maison moderne sur un an).

La Pellematic Condens ZeroFlame est une chaudière compacte, avec une surface au sol de 0,5 m², connectée et pilotable avec un smartphone, dotée d'un régime prédictif anticipant les variations météorologiques, et entièrement automatisée pour un confort maximum (alimentation en granulés, allumage, nettoyage et décentrage). Pour le stockage du granulé, elle peut être dotée d'un réservoir assurant jusqu'à une année entière d'autonomie. Bien entendu, le granulé est acheminé automatiquement vers la chaudière en fonction de la demande.



Range-bûches Borneo



Dixneuf dévoile sa collection 2022-2023 d'accessoires design pour poêles et cheminées. Parmi ceux-ci, le range-bûches Borneo sort du lot avec son motif de feuilles de palmier ciselées. Il se positionne à proximité du poêle en vert Amazonie ou en noir givré. Pratique avec ses roulettes intégrées, il est facilement déplaçable et forme un duo avec le serviteur contenant les accessoires indispensables pour entretenir le poêle (pince, pelle, pic et balai). Il est possible d'y ranger 15 bûches de 30 à 40 cm grâce à ses dimensions (Ø 40 x H 41 cm). Dixneuf bénéficie de la certification Origine France Garantie pour l'ensemble des produits fabriqués sur ses sites de production, et assure une garantie de cinq ans sur le Borneo.

Poêle à foyer panoramique Patna iQ

Le fabricant Hase dévoile le Patna iQ, un grand poêle avec un foyer panoramique qui assure une belle vision sur le feu. Avec son habillage céramique sur toute la surface, Patna iQ est disponible en 12 teintes ainsi qu'en pierre ollaire.

Ce modèle bénéficie de la technologie iQ. Grâce à un capteur, le Patna iQ analyse à la seconde près les températures dans la chambre de combustion, un microcontrôleur évalue les données et adapte en permanence les flux d'air dans le poêle via des clapets automatisés. Le feu est toujours alimenté en oxygène de manière optimale, plus précisément que cela ne serait possible manuellement.

Caractéristiques techniques :

- Rendement : 80%
- Puissance : 7 kW
- Label Flamme Verte : 7 étoiles
- Dimensions : 166 x 61 x 41 cm (H x L x P)



DR

Pompe à chaleur monobloc Ixtra M

Atlantic, marque française du Groupe Atlantic, innove avec Ixtra M, une pompe à chaleur monobloc fabriquée en France. Cette gamme est composée d'un modèle en chauffage seul et sera complétée en 2023 par un modèle deux services (chauffage et eau chaude sanitaire intégrée) et d'un modèle chauffage seul compact pour réutilisation d'une installation existante.

Ixtra M s'adapte à différents types d'émetteurs, en fournissant la température d'eau nécessaire jusqu'à 60° C par -10° C. Elle fonctionne avec un nouveau fluide frigorigère, le R452b qui permet une meilleure efficacité énergétique et un impact environnemental divisé par trois d'après Atlantic. Avec seulement 35 dB(A), Ixtra M a bénéficié d'un traitement acoustique effectué sur le compresseur pour une bonne intégration dans l'habitat.

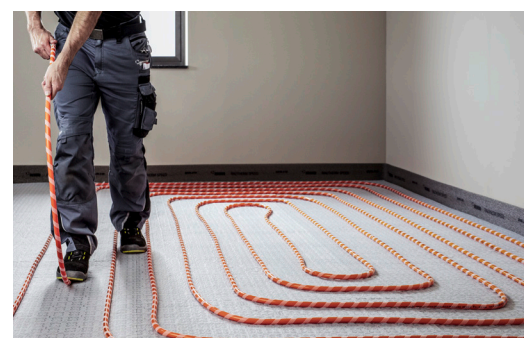


DR

Plancher chauffant/rafraîchissant Rautherm Speed plus 2.0

C'est en 2016 que Rehau, spécialiste de solutions à base de polymères pour le bâtiment, lance Rautherm Speed, une solution de plancher chauffant-rafraîchissant basse température (PCRBT). À l'écoute des attentes des installateurs, la société fait évoluer son offre et propose aujourd'hui Rautherm Speed plus 2.0, la nouvelle version de cette solution à pose rapide. « Avec Rautherm Speed plus 2.0, nous proposons un produit qui repousse encore les contraintes de chantiers du fait de sa compatibilité avec n'importe quel isolant et de sa facilité de transport et de manutention », explique Rémi Bertsch, directeur de la division Building technologies Rehau.

Rautherm Speed plus 2.0 est compatible avec les nouvelles constructions « green » grâce à sa mise en place possible sur tous types de support isolant (pur projeté ainsi que les supports naturels tels que la laine minérale, le chanvre, la laine de mouton, la laine de bois...), sans outillage grâce à un revêtement autocollant en sous face. Avec une épaisseur réduite à 1,5 mm, le support Rautherm Speed plus 2.0 peut être stocké et transporté beaucoup plus facilement que les plaques classiques, afin de réduire le volume à transporter sur chantier (jusqu'à 90 % de volume en moins selon le fabricant). Disponible en plaques pour réaliser des petites surfaces, et en rouleaux pour revêtir les plus grands espaces, il se découpe facilement pendant la pose pour s'adapter à toutes les configurations de pièces.



DR

Transformation de la gamme d'isolant PureOne d'URSA



URSA revisite sa gamme d'isolant d'origine minérale PureOne. Celle-ci a été transformée pour aller plus loin dans la prise en compte des enjeux actuels et à venir sur le marché de l'isolation, et plus largement du bâtiment durable. PureOne concentre de multiples atouts : absence de formaldéhyde grâce à son liant acrylique, respect de l'environnement, douceur au toucher, facilité de mise en œuvre, peu de volatilité ... PureOne est exclusivement fabriqué en France (¾ des matières premières sont françaises), ce qui contribue à réduire l'impact carbone lié aux transports. Il est composé de plus de 90% de ressources naturelles et de plus de 50% de matières recyclées. La gamme URSA PureOne est garantie 25 ans.

Climatiseurs Ykea pour salles de serveurs



Pensée pour maintenir les salles de serveurs à une température optimale, la nouvelle gamme de climatiseurs Ykea de Panasonic permet de conserver la température des salles de serveurs 24h/24 et 7j/7 tout au long de l'année pour assurer le bon fonctionnement des systèmes et protéger leurs précieuses données. Les climatiseurs garantissent un fonctionnement stable en mode froid, même à une température extérieure de -25°C.

Fiables, les systèmes sont dotés du mode redondance qui permet à deux unités intérieures de fonctionner alternativement à intervalles réguliers pour maintenir la température ambiante. C'est pourquoi, même si une unité tombe en panne et nécessite une réparation, l'autre peut assurer la continuité du fonctionnement sans impacter la salle de serveur.

Les climatiseurs Ykea sont simples à utiliser grâce à leur télécommande nouvelle génération. Le grand écran LCD fournit des informations détaillées dans un format simple, un accès rapide au menu ainsi qu'un affichage illustré. Grâce à une conception orientée vers la simplicité, le design des solutions Ykea facilite l'installation et l'entretien.

Enfin, la solution est équipée d'une connexion Wi-Fi intégrée pour un contrôle intelligent, ce qui donne lieu à une connectivité instantanée et offre la possibilité de surveiller à distance la consommation d'énergie et de recevoir des notifications d'alerte via un smartphone.

Centrale de détection de gaz MX 256

Teledyne Oldham Simtronics lance sa dernière-née, la MX 256, pour ceux qui ont besoin d'une détection de gaz facile à installer et à utiliser. Offrant plus de 200 points de détection de gaz, cette centrale permet une gestion de site flexible et précise. Les capteurs entièrement adressables réduisent les coûts d'installation et, surtout, minimisent le coût global de possession par rapport à l'utilisation de plusieurs centrales pour les sites importants tels que les laboratoires, les hôtels, les écoles, les universités et les grandes installations publiques et industrielles. La MX 256 complète la famille des centrales MX, comprenant les MX 16, MX 32, MX 40, MX 43, MX 52 et MX 62, offrant une large gamme de solutions conçues pour répondre aux besoins en matière de détection de gaz.



PUBLICATION

Linky : la solution d'Enedis pour une consommation d'énergie plus vertueuse

Les éditions du Cherche midi publie un livre pédagogique coédité avec Enedis, le réseau national de distribution d'électricité, intitulé « Un monde plus vert », et sous-titré « Les solutions du quotidien pour une consommation d'énergie plus vertueuse ». Selon nous, cet ouvrage est un plaidoyer en faveur du compteur d'électricité Linky d'Enedis. Il faut dire que, d'après le réseau de distribution, 34 millions de compteurs communicants Linky ont été installés dans les foyers français depuis 2015, ce qui n'est pas rien. Fin 2021, 90 % des foyers français en étaient équipés. Le compteur Linky a été l'un des plus importants programmes industriels français de ces dernières années, avec un budget de 4 milliards d'euros investis par Enedis, et 10 000 emplois créés pour fabriquer, poser et recycler les anciens compteurs d'électricité.

Le compteur communicant Linky promet de faire évoluer les usages et les modes de production dans les années à venir. Souvent dissimulé dans des placards, ce petit boîtier vert à l'allure ludique a déjà commencé à révolutionner notre quotidien. Ses fonctionnalités permettent de connaître précisément la consommation d'électricité de nos foyers, entreprises et villes, pour mieux la maîtriser.

Les données relevées par le compteur Linky sont accessibles à chaque client sur le site internet d'Enedis, et il est même possible d'activer un suivi précis, toutes les demi-heures. Grâce à ce suivi, le consommateur devient un « consom'acteur ». Il est en mesure d'agir plus efficacement au quotidien : remplacer un équipement trop gourmand en électricité, en utiliser un autre pendant les heures creuses, adopter des éco-gestes ... Les économies ainsi réalisées peuvent réduire la facture d'électricité de près de 10%, selon l'ADEME, l'Agence de l'environnement et de la maîtrise de l'énergie.

Enedis transmet les données de consommation des clients aux fournisseurs d'électricité (finie la relève physique), lesquels peuvent ainsi facturer selon la consommation réelle : c'est la fin des factures de régularisation. Le compteur Linky fait également remonter les informations lors d'une panne et le réseau électrique peut être réparé plus rapidement.

Ce livre présente 16 usages quotidiens, aujourd'hui possibles ou en cours de développement pour les futurs usages grâce au déploiement à grande échelle des compteurs communicants. À ce stade de l'évolution du marché, Enedis estime l'exploitation des potentialités de Linky à 5% seulement.

Avec Linky, se pose tout de même la question de la vie privée et de la protection des données personnelles. Les données de consommation sont-elles protégées ? D'après Enedis, les données recueillies par le compteur sont anonymisées. Seul le consommateur a accès aux données détaillées relevées par son compteur Linky, sur un portail web protégé et gratuit. Le fournisseur d'électricité dispose uniquement d'un relevé mensuel pour la facturation. Les gestionnaires du réseau électrique ne peuvent en aucun cas fournir des données individuelles, mais seulement des données agrégées, constituées de 10 sites au moins, conformément à la limite fixée par la Commission nationale de l'informatique et des libertés (CNIL).



DR

Titre : Un monde plus vert
Les solutions du quotidien pour une consommation d'énergie plus vertueuse

Auteur(s) : NC

Editeur : Le Cherche midi

Pagination : 56 pages

INDEX DES FOURNISSEURS

INTERCLIMA

Page 3

Site internet : www.interclima.com

ENERGAÏA

Page 5

Site internet : www.energaia.fr

VARIO THERM / PROSYSTEM

Page 7

Site internet : www.prosystem.fr

AIRCOND-COVER

Page 11

Site internet : www.aircond-cover.com

HOBEN

Page 31

Site internet : <https://poeles-hoben.fr>

Abonnement

Abonnez-vous gratuitement au e-magazine Bâtiment et Energie

Professionnels, retrouvez tous les trois mois toutes les informations liées à la thématique incontournable de l'énergie dans le secteur du Bâtiment :

- Actualités professionnelles et économiques
- Entretiens exclusifs
- Veille technologique et innovations
- Comparaison d'équipements
- Et bien plus

Un véritable outil d'aide à la décision entre vos mains.

S'abonner gratuitement

Publicité

Annoncez sur le média Bâtiment et Energie

Annonces, passez vos publicités sur le média Bâtiment et Energie pour faire connaître vos équipements et services aux professionnels.

Pour connaître nos offres, solutions et tarifs (e-magazine et ses 50 000 abonnés, newsletter, publi-rédactionnel, mailing-list, site internet), contactez notre Service Publicité pour recevoir le Kit média de Bâtiment et Energie ou pour nous demander une étude budgétaire. Votre contact dédié est :

M. Olivier TAURINES
 Directeur de clientèle
 Tél. mobile : 06 16 90 05 35
 Courriel : oliviortaurines@batimentetenergie.fr