

BÂTIMENT *et* énergie

La revue de l'énergie dans le secteur du bâtiment

ACTUALITÉS

Ombrière solaire de parking : le développement à venir

COMPARATIF

La Recharge de véhicules électriques



4 marques comparées

DR © Solstyce

ENTRETIEN



« Dans un bâtiment pas encore optimisé, nous pouvons réaliser entre 20% et 30% de baisse »
Emmanuel Croc,
Ocea

p. 20

PRODUITS



Gamme de panneaux isolants biosourcés
Pavacell

p. 28



Rendez-vous au salon Mix.E 2024



EDITORIAL

Olivier Roussard
Rédacteur en chef

Chers Lecteurs, Chères Lectrices,

Cette année, Bâtiment et Energie est partenaire du salon « Mix.E ». À la croisée entre un congrès et une exposition showroom de technologies et solutions, il s'agit d'un événement promouvant une transition énergétique neutre en carbone. Il se déroulera les 10 et 11 avril 2024 à Lyon. Ce rendez-vous a été créé pour proposer aux entreprises et collectivités des solutions opérationnelles pour repenser leurs usages et stratégies énergétiques. Selon les organisateurs, 4 000 donneurs d'ordres sont attendus. Au programme : 200 exposants, 50 conférences et 200 présentations d'innovations. Il sera également proposé en aparté un club de décideurs pour des rendez-vous d'affaires. Plus d'informations sur le site Internet www.mix-energy.com

La couverture de ce numéro 24 évoque les ombrières solaires de parking qui sont promises à un fort développement. « D'ici 4 ans, les parkings que nous connaissons auront totalement changé de visage », déclare Solstyc, entreprise spécialisée dans l'accompagnement des professionnels sur l'installation de centrales solaires photovoltaïques. Le sujet du dossier Comparatif, quant à lui, porte sur les bornes de recharge de véhicule électrique à domicile. Des marques présentes sur le marché français, et proposant des produits en rapport, vous sont présentées, avec comme toujours les habituels critères de comparaison.

Bonne lecture,

N°24 - Avril/Mai/Juin 2024 - Trimestriel

Bâtiment et Energie est édité par la société Tema Media
101, avenue du Général Leclerc
75685 Paris Cedex 14
Site internet : www.temamedia.com

Direction
Directeur de la publication :
Olivier Roussard

Rédaction
Rédacteur en chef :
Olivier Roussard
Tél. fixe : 06 89 96 57 77
Courriel :
redaction@batimentetenergie.fr

Ont collaboré à ce numéro :
Julien Trémourel, Pascal Aulnat

Courriel de la Rédaction :
redaction@batimentetenergie.fr
Adresse de la Rédaction :
Tema Media - Bâtiment et
Energie - 101, avenue du Général
Leclerc 75685 Paris Cedex 14

Publicité
Directeur de clientèle :
Olivier Taurines
Tél. mobile : 06 16 90 05 35
Courriel :
oliviertaurines@batimentetenergie.fr

Diffusion
Le e-magazine Bâtiment et Energie est diffusé au format numérique à plus de 50 000 lecteurs.

Maquette
Directeur artistique :
Charles Roussard

Editeur
Bâtiment et Energie est édité par Tema Media
S.A.S. au capital de 7 500 €. 821 386 992 R.C.S. Paris
N° TVA intracommunautaire : FR 51 821 386 992
101, avenue du Général Leclerc
75685 Paris Cedex 14
Site internet : www.temamedia.com

Dépôt légal : à parution

. Sauf stipulations contraires, tout document, reproduction, cliché ou photo, confié à la rédaction devra être libre de toute contrainte (Y compris financières, redevance, droits,...) pour lui en permettre l'édition sur tout support y compris électronique.

. Sauf accords préalables, les manuscrits, textes et photos envoyés à la rédaction ne sont jamais restitués.

. Le magazine décline toute responsabilité quant aux manuscrits et aux photos qui lui sont envoyés.

. La direction et la rédaction se réservent le droit de refuser toute insertion d'articles, de publicités, d'annonces, etc., sans avoir à justifier de sa décision, en application de la loi de 1881 relative à la liberté de la Presse.

. Toute représentation ou reproduction intégrale ou partielle des articles, photos et illustrations parus dans la revue Bâtiment et Energie faite sans le consentement de l'éditeur est strictement interdite (Article L122-4 du code de la propriété intellectuelle).

. Toute copie doit avoir l'accord du centre français de droit de copie (CFC) 20, rue des Grands-Augustins - 75006 Paris. Tél. : 01 44 07 47 70 - Fax : 01 46 34 67 19

. Les informations contenues dans ce magazine sont placées sous la responsabilité de leurs auteurs. La revue n'est pas responsable des textes, photos, illustrations publiées qui engagent la seule responsabilité de leurs auteurs.

. L'annonceur est seul responsable des informations transmises au support.

. L'éditeur décline toute responsabilité en cas d'insertion erronée ou défectueuse. Malgré tout le soin apporté à l'élaboration de ce magazine, nous ne pouvons être tenus pour responsables d'éventuels problèmes résultant de l'application des conseils publiés.

SOMMAIRE

4 ACTUALITÉS
Ombrière solaire de parking : le développement à venir

20 ENTRETIEN
Ocea, fournisseur de solutions de gestion énergétique

24 COMPARATIF
La Recharge de véhicules électriques

28 PRODUITS
Pompe à chaleur sur air extrait Nibe S735

34 PUBLICATION
Construire, rénover et aménager une maison

35 INDEX DES FOURNISSEURS
Liste des annonceurs référencés dans ce numéro

35 ABONNEMENT ET PUBLICITÉ
Toutes les informations pour s'abonner gratuitement ainsi que pour passer de la publicité



ACTUALITÉS

OMBRIÈRE SOLAIRE DE PARKING : LE DÉVELOPPEMENT À VENIR

Les parcs de stationnement connaissent une transformation profonde, faisant de ces espaces des opportunités de production d'énergie renouvelable et d'engagement dans une démarche de transition énergétique. En effet, depuis 2021, la Loi Climat et Résilience impose aux nouveaux parkings extérieurs de plus de 500 m² d'intégrer des ombrières produisant des énergies renouvelables. Parallèlement, la Loi APER de 2023 étend ces obligations aux parcs de stationnement déjà existants de plus de 1 500 m². Ces nouvelles mesures visent à accélérer la production solaire nationale, passant de 18,6 TWh à 100 TWh d'ici 2030. Ces obligations devront être appliquées d'ici le 1er juillet 2028. « Autrement dit, d'ici 4 ans, les parkings que nous connaissons auront totalement changé de visage », affirme Solstyc, entreprise spécialisée dans l'accompagnement des professionnels sur l'installation de centrales solaires photovoltaïques.



DR

Les nouvelles opportunités offertes par l'ombrière solaire

Equiper un parking d'un système de production d'énergie renouvelable telle que l'ombrière solaire photovoltaïque, permet de couvrir les places de stationnement tout en produisant de l'énergie solaire. Ce type d'équipement offre de nombreux avantages : investir durablement dans la production d'électricité renouvelable, intégrer des bornes de recharge pour véhicules électriques fonctionnant à l'énergie solaire, valoriser et optimiser son actif immobilier, mettre en

conformité ses zones de stationnement, ou encore réduire son empreinte carbone.

L'installation d'ombrières solaires sur les parcs de stationnement permet plusieurs schémas d'exploitation intéressants :

- L'autoconsommation : L'énergie produite par le site permet à l'exploitant de bénéficier d'une énergie décarbonée et produite localement, avec un bouclier tarifaire garanti pour 20 ans.
- La revente d'énergie sur le réseau : Cela permet de générer un revenu complémentaire au propriétaire du parking tout en participant à l'amélioration du mix de production énergétique français.
- L'autoconsommation avec revente de surplus.

Dans chaque cas, « le temps de retour sur investissement est évalué entre 10 et 15 ans, en fonction des possibilités d'implantation des ombrières solaires et de leur orientation », selon Solstyc. La société a développé la solution Ombrières Start qui consiste en une standardisation industrielle du produit et des process d'installation pour assurer un projet avec une gêne minimum pour les utilisateurs et une capacité de réactivité importante liée à la gestion sur stock des éléments constituant l'ombrière solaire. « Ces ombrières conçues par nos experts en vue de la mise aux normes, intègrent un prédimensionnement pour l'installation de bornes de recharges de véhicules électriques, explique Clémence Bourcey, responsable commerciale Ombrières Start chez Solstyc. Ainsi, pas de nouvelle gêne occasionnée sur les parkings lorsqu'il faudra massifier l'installation de telles bornes ».



DR

Ingénierie de la maîtrise de l'énergie

Audits énergétiques

Assistance à maîtrise
d'ouvrage

Accompagnement
Décret Tertiaire et
Décret BACS

Stratégies de
décarbonation

Contrats de performance
énergétique

DeltaConso Expert,
logiciel de monitoring
de l'énergie



contact@akea-energies.com
akea-energies.com

akéa 
énergies 

WIND MY ROOF LÈVE 2M€ POUR DÉVELOPPER SON ÉOLIENNE DE TOITURE

Wind my roof, inventeur de la WindBox, une éolienne de toit couplée à des panneaux solaires, franchit une nouvelle étape dans son parcours en réalisant une levée de fonds de 2 M€ avec le groupe Idec Invest Innovation, le business angel Antoine Fuentes et ses investisseurs historiques EIT InnoEnergy et Vinci Energies. Ces fonds serviront à propulser la startup dans une phase de croissance. Celle-ci prévoit de diversifier les applications de ses solutions, minimiser l'impact environnemental de l'électricité produite, et encourager une intégration architecturale harmonieuse des nouveaux projets. Cette injection financière sera également un catalyseur pour l'expansion industrielle et commerciale de Wind my roof, facilitant le recrutement d'une équipe opérationnelle de 10 personnes, prêtes à concrétiser les projets et à étendre les activités de l'entreprise à travers l'Europe. Fondée en 2018, « Wind my roof est dans la rampe de lancement depuis un an, se réjouit Antoine Brichot, CEO de l'entreprise. Les projets commencent à éclore partout en France, et dans les pays frontaliers. »

Wind my roof souhaite métamorphoser les toitures en centrales d'énergie renouvelable combinant éolien et solaire. Sa Windbox est un caisson contenant une éolienne horizontale et portant deux panneaux photovoltaïques, qui s'installe en bordure de façade sur la toiture des bâtiments. Les WindBox se placent les unes à côté des autres pour récupérer les vents qui remontent en s'accéléralant sur les toitures. Le reste du toit reste libre pour toute autre installation.



DR

SAMSUNG C&T INTÈGRE LA DOMOTIQUE D'ABB

ABB, acteur des technologies de l'énergie, et Samsung C&T, groupe d'ingénierie et de construction, ont conclu un nouvel accord mondial portant sur la fourniture de solutions intégrées de domotique, dans les grands immeubles résidentiels, commerciaux et d'habitation collective. Ce partenariat a pour but d'offrir des solutions complètes de bâtiment intelligent, telles que la plateforme de maison intelligente Homeniq de Samsung C&T, le système ABB-free@home et la solution ABB i-bus KNX, qui élargissent le potentiel de services dédiés aux maisons et aux bâtiments avec un seul outil de gestion des biens immobiliers. Avec la possibilité de choisir entre l'application Homeniq, l'application ABB-free@home et les panneaux muraux ABB, les occupants pourront contrôler tous les appareils intelligents de Samsung C&T et d'ABB depuis une seule interface utilisateur.

Destinée à répondre à la demande croissante pour des produits faciles à utiliser et flexibles, cette collaboration apporte aux clients une meilleure gestion de l'énergie et une réduction des coûts énergétiques. La capacité à gérer et à surveiller tous les systèmes du réseau d'énergie au sein même des bâtiments devrait également réduire les frais de raccordement en diminuant les pics de puissance et accélérer le retour sur investissement de l'équipement photovoltaïque (PV). « Ce nouvel accord reflète notre engagement continu à collaborer avec des partenaires pour relever les défis en matière d'efficacité énergétique », déclare Lucy Han, directrice Produits monde, Building and Home automation solutions, au sein de la division Smart buildings d'ABB Electrification.



DR



Emploi

Découvrez les dernières informations et offres d'emploi liées à l'énergie dans le secteur du bâtiment, sur le site internet de Bâtiment et Energie :

> [Consulter la rubrique Emploi sur le web](#)



Accompagner
plus de 200 couvreurs
dans la pose de solutions
de rénovation énergétique,
**c'est ça être acteur
de l'éco-habitat.**

C'est ça et c'est aussi vous proposer 8 modèles de tuiles solaires étanches, faciles à poser, aussi esthétiques que performants.

C'est encore vous promettre des solutions de toitures innovantes et durables, plus résistantes aux Changements climatiques.

C'est enfin être votre partenaire privilégié, présent pour vous accompagner avant, pendant et après vos projets de construction et de rénovation énergétique.

DÉCOUVREZ NOS 7 GAMMES AU CŒUR DE L'ÉCO-HABITAT :
Tuiles terre cuite et accessoires fonctionnels, solaire photovoltaïque intégré, isolation, étanchéité à l'air, eaux pluviales, façade.

**EDILIANS**

Façonnons un avenir durable

Une marque
EDILIANS GROUP

TJARKO BOUMAN, NOUVEAU CEO DE BDR THERMEA

BDR Thermea, fournisseur d'équipements thermiques et propriétaire des marques Chappée et De Dietrich, nomme Tjarko Bouman en tant que nouveau CEO (Chief Executive Officer). Il prendra ses fonctions à partir du 1er février 2024 et succèdera à Bertrand Schmitt. « Je suis impatient de rejoindre le groupe BDR Thermea, d'apporter ma propre expérience et mes compétences à l'entreprise, et de coopérer avec les équipes du monde entier alors que BDR Thermea va de l'avant pour renforcer sa position dans la transition énergétique », déclare Tjarko Bouman.

Âgé de 53 ans, Tjarko Bouman est actuellement CEO de NTS Group, une entreprise qui développe, produit, assemble et teste des systèmes mécatroniques complexes et des modules mécaniques pour les équipementiers de haute technologie sur les marchés des semi-conducteurs, de l'analyse et de la santé. Avant de rejoindre NTS Group, Tjarko Bouman a passé neuf ans chez Vanderlande Industries, en tant que directeur général, responsable de la société d'exploitation fournissant des solutions de manutention automatisées en Europe (hors DACH) et en Asie-Pacifique aux principaux marchés de la vente au détail alimentaire, du commerce électronique, de la mode et des colis. Auparavant, il était responsable du développement des services mondiaux chez Vanderlande, y compris l'activité des pièces de rechange, le global services desk et le centre d'expertise des services. Il a également occupé des postes de direction dans les domaines des ventes, de la logistique, du développement commercial et des opérations chez Ricoh, FedEx et plusieurs sociétés de conseil.



DR

Tjarko Bouman, CEO de BDR Thermea.

BRICE SAINT-LOUP DEVIENT DIRECTEUR GÉNÉRAL DE SCHÖCK FRANCE

Schöck, expert du rupteur de ponts thermiques et de l'isolation thermique, nomme Brice Saint-Loup au poste de directeur général de sa filiale française. Bénéficiant d'une double culture franco-allemande favorisant les échanges avec la maison mère dont le siège se situe à Baden-Baden, celui-ci aura en charge le développement de Schöck sur le marché français des solutions thermiques, acoustiques et structurales. « Fier d'intégrer une entreprise familiale qui privilégie la pérennité aux résultats à courts termes », Brice Saint-Loup met déjà en exergue sa volonté de « déployer une stratégie de croissance, basée sur l'innovation et la diversification. Si les rupteurs de ponts thermiques représentent la majeure partie de notre chiffre d'affaires puisque nous en sommes les inventeurs, et nous continuons d'ailleurs d'innover en la matière avec une toute nouvelle référence qui sera lancée courant 2024, nous disposons aussi d'un plus large panel de solutions techniques qu'il nous faut déployer ».

Âgé de 41 ans, Brice Saint-Loup a suivi un cursus initial technique, complété par une école de commerce. Il se spécialise rapidement dans le BTP en intégrant, en 2008, le spécialiste des ascenseurs et escaliers mécaniques Schindler, chez qui il occupera successivement les postes d'ingénieur commercial, puis de responsable financier, et enfin de responsable d'agence. En 2015, il rejoint Liebherr, fournisseur de grues, comme directeur du SAV, puis en 2021 la société Lamilux, fabricant de produits d'éclairage naturel et de désenfumage, pour laquelle il a créé et dirigé l'entité française.



DR

Brice Saint-Loup, directeur général de Schöck France.



Tribunes

Nourrissez votre réflexion en lisant les opinions des décideurs et des experts concernant le secteur, sur le site internet de Bâtiment et Energie :

> [Consulter la rubrique Tribunes sur le web](#)

MIX.E

10 • 11 AVRIL 2024 • LYON • FRANCE



—
MIX.E
l'événement
Tech & Usages
pour un
**mix énergétique
bas carbone**

Inscription gratuite sur

mix-energy.com

LA BEI PRÊTE 500 M€ À ABB POUR PROMOUVOIR LES TECHNOLOGIES D'ÉLECTRIFICATION

La Banque européenne d'investissement (BEI), institution de financement de l'Union européenne, a signé un accord de financement de 500 M€ destiné à soutenir les activités de recherche et développement d'ABB dans le domaine de l'électrification. Selon les deux entités, la demande mondiale d'électricité augmente dix fois plus vite que les autres sources d'énergie. Pour répondre à cette croissance dans le contexte de la transition énergétique, ABB prévoit d'utiliser le financement de la BEI pour concevoir et mettre au point des solutions de distribution électrique de nouvelle génération. Le travail portera notamment sur les disjoncteurs à semi-conducteurs, les appareillages écologiques et les technologies qui améliorent l'efficacité et l'automatisation des bâtiments. « Le prêt que nous accordons à ABB vise à soutenir une entreprise qui a depuis longtemps fait ses preuves dans l'élaboration de produits électriques et qui s'est engagée à promouvoir des solutions pratiques pour verdir l'économie de l'Union européenne. Les recherches d'ABB contribueront à apporter une électricité propre aux maisons », explique Ambroise Fayolle, vice-président de la BEI chargé de l'environnement.

La Recherche et Développement chez ABB

Le financement appuiera des projets de R&D en Allemagne, en Italie, en Tchéquie, en Finlande, en Norvège, en Pologne, en Suisse et dans plusieurs autres pays européens. Chez ABB, la recherche et le développement revêtent une importance stratégique pour

la croissance de l'entreprise. Chaque année, une part importante des revenus est investie dedans. En 2022, cette part représentait 1,12 G€ de dollars, soit environ 4 % des revenus consolidés. Environ 7 500 personnes travaillent dans le domaine de la R&D chez ABB, dont près de 60 % se consacrent au développement numérique et logiciel. ABB collabore avec de nombreuses universités et des établissements de recherche en Europe et dans le monde entier dans le but de créer des réseaux de recherche et de promouvoir de nouvelles technologies. Pour renforcer et accélérer les efforts d'innovation, ABB investit également dans des startups.

PANASONIC FABRIQUE SES PREMIÈRES POMPES À CHALEUR RÉVERSIBLES AIR-EAU EN FRANCE

Panasonic commercialise sa nouvelle gamme de pompes à chaleur air-eau réversibles ECOi-W Aqua-G Blue produites en France, dans son usine de Tillières-sur-Avre en Normandie. Répondant à la demande des applications tertiaires, industrielles et résidentielles à grande échelle, celles-ci fonctionnent au R290, un réfrigérant naturel avec un potentiel de réchauffement global (PRG) faible de 3. L'usage de ce fluide permet donc de réduire l'impact environnemental de ces PAC.

La gamme affiche un SEER maximum de 4,4 et un SCOP de 3,9, ainsi que la note d'efficacité énergétique A++. Les tailles disponibles s'étendent de 50 à 80 kW. Les PAC ECOi-W Aqua-G Blue sont dotées d'un compresseur scroll et la gamme peut atteindre une température de sortie d'eau allant jusqu'à 70°C.



DR



DR



Agenda

Découvrez les prochains événements et rendez-vous en rapport avec le sujet de l'énergie dans le secteur du bâtiment, sur le site internet de Bâtiment et Energie:

> [Consulter la rubrique Agenda sur le web](#)

BILAN 2023 D'ENGIE : UN RÉSULTAT NET EN HAUSSE MALGRÉ UN CA EN BAISSSE

Le fournisseur d'énergie Engie dévoile un chiffre d'affaires de 82,6 G€ sur l'année 2023, contre 93,9 G€ sur 2022, en baisse brute de 12 %. Le résultat net part du groupe s'établit à 2,2 G€ pour l'année écoulée, contre 0,2 G€ en 2022, en hausse. La dette financière nette s'élève à 29,5 G€, soit une augmentation de 5,4 G€. « L'année 2023 est marquée par la poursuite de notre développement accéléré dans les énergies renouvelables, qui se traduit par l'ajout de 3,9 GW de capacité installée pour un total de 41,4 GW à date, commente Catherine MacGregor, directrice générale d'Engie. Nous avons également pris un tournant majeur en investissant dans des actifs de flexibilité, notamment dans le stockage par batteries avec l'acquisition de BRP aux Etats-Unis. Ces technologies sont déterminantes dans le déploiement du système énergétique décarboné. Enfin, nous avons finalisé un accord structurant avec le gouvernement belge concernant la prolongation de deux unités nucléaires en Belgique et les obligations liées aux déchets nucléaires, qui nous permet de réduire considérablement le niveau de risque pour



DR

le groupe. Depuis trois ans, Engie se transforme, avec pour ambition de contribuer au système énergétique de demain tout en assurant une croissance rentable. ».

LES OBJECTIFS DE PRODUCTION NUCLÉAIRE D'EDF POUR 2024, 2025 ET 2026

EDF annonce une estimation de sa production nucléaire en France en 2026 en hausse, comprise entre 335 et 365 TWh. Pour 2024, l'estimation de production nucléaire en France est confirmée dans la fourchette 315-345 TWh. Pour 2025, elle sera entre 335 et 365 TWh.

VARIOTHERM
CHAUFFER. RAFFRAÎCHIR. SE SENTIR BIEN.

Solutions modulaires innovantes de plancher, mur et plafond chauffant/rafraîchissant **en chape sèche**

- **VarioComp**: le système modulaire **ultra-mince de 20 mm** pour plancher chauffant basse température. Idéal pour les projets de rénovation, simple à installer et compatible avec tous les revêtements de sol pour plancher chauffant traditionnel.
- **ModuleWall et ModuleCeiling**: les systèmes modulaires pour mur ou plafond. En une seule opération, doublez vos murs ou réalisez vos faux plafonds avec un système de chauffage et de rafraîchissement intégré.
- **10 ans de garantie**

PROSYSTEM

contact@prosystem.fr 01 70 91 55 83

www.prosystem.fr

EDILIANS ET L'EXPERT DE L'ASSURANCE APRIL AIDENT LES COUVREURS À SE DÉVELOPPER DANS LE PHOTOVOLTAÏQUE

Parmi les difficultés rencontrées par les artisans pour se lancer sur le marché du solaire photovoltaïque, figurent la réticence des assurances et leur demande d'obtention de la qualification QualiPV Bâtiment. Edilians, spécialiste des solutions solaires intégrées sur toiture, et April Construction, courtier grossiste et expert de l'assurance, nouent un partenariat afin de simplifier au maximum la démarche des couvreurs pour commencer une activité solaire photovoltaïque. S'ils remplissent les conditions (formation à la pose dans les règles de l'art et habilitation BP, ...), les professionnels bénéficient alors de tarifs négociés par Edilians et de règles partagées pour souscrire un contrat d'assurance responsabilité civile décennale couvrant leur activité d'installation de l'ensemble des solutions de tuiles et panneaux solaires d'Edilians, y compris en intégration. « Nous facilitons l'accès assurantiel pour les entreprises partenaires d'Edilians qui souhaitent se développer dans le solaire, déclare Olivier Delattre, directeur du pôle Edilians Energie Environnement. Nous présentons ainsi une vraie avancée pour nos partenaires couvreurs qui voient encore l'assurance de l'activité solaire trop souvent comme un point de douleur ».



DR

PHILIPPE REYNARD, NOUVEAU DIRECTEUR GÉNÉRAL DÉLÉGUÉ DE VOLTA

Volta, développeur d'installations de production d'énergie renouvelable (solaire et éolien), nomme Philippe Reynard au poste de directeur général délégué du groupe. Basé à Corbières-en-Provence, en Provence-Alpes-Côte d'Azur, il sera notamment chargé de déployer les solutions photovoltaïques sur l'ensemble des régions françaises. « Volta est un groupe à fort potentiel qui s'est développé à partir des territoires, déclare Philippe Reynard. Historiquement implanté dans le Luberon, mon berceau familial, Volta rayonne désormais sur tout le territoire national. Le projet industriel, son ancrage territorial fort et sa capacité d'innovation m'ont séduit. Le groupe dispose d'expertises clés (étanchéité, stockage, etc.) pour massifier le développement solaire en rénovation de toiture, secteur aujourd'hui déserté par beaucoup d'opérateurs en raison de sa complexité ». Actuellement, Volta dispose d'un portefeuille de d'environ 100 MW de projets en exploitation ou en construction, et de 500 MW de projets en développement. « Après une levée de fonds réussie, Volta se met aujourd'hui en ordre de bataille pour accélérer son expansion et renforcer sa présence territoriale, commente Benoît Duval, directeur général et co-fondateur de Volta.

Diplômé de l'Ecole Polytechnique Universitaire de Marseille et de la Kedge Business School, Philippe Reynard dispose d'une expérience de premier plan dans le domaine de l'énergie solaire et en particulier en faveur de la démocratisation de l'autoconsommation. De 2018 à 2023, il a été co-fondateur, directeur général puis président de Réservoir Sun, joint-venture de Engie et GreenYellow. Auparavant, de 2008 à 2018, il occupait le poste de business developer puis de directeur de Cover Solar chez Engie, après avoir passé plus de 17 ans au sein de Gaz de France.



Philippe Reynard, directeur général délégué de Volta.

DR

HERBRICH OPTIMISE L'EFFICACITÉ ÉNERGÉTIQUE DE SES ENTREPÔTS GRÂCE À L'EXPERTISE GTB D'E'NERGYS

Le groupe de logistique Herbrich s'appuie sur l'expertise GTB d'E'nergys, fournisseur de services liés à la performance énergétique et à l'optimisation du cycle de l'eau, pour diminuer les consommations énergétiques de ses 47 500 m² d'entrepôts situés à Châtenois et Dambach La Ville, en Alsace. « Nous devons mettre en place les leviers les plus pertinents pour tendre vers une décarbonation optimale, confie Antoine Herbrich, représentant la cinquième génération à la tête de l'entreprise familiale. Après l'acquisition d'un premier véhicule électrique, nous souhaitons désormais, avec l'appui d'E'nergys, optimiser l'efficacité énergétique de nos entrepôts ». Outre de se conformer aux exigences des décrets Tertiaire et BACS, ce projet de performance énergétique devrait garantir au groupe Herbrich une économie d'énergie d'un montant de 70 K€ à 80 K€ euros par an.

Sélectionné en janvier 2022, E'nergys effectue un audit du principal poste de consommation et de facture énergétique des entrepôts Herbrich, l'éclairage. Il présente ses principales préconisations en mars 2022 : déploiement d'un éclairage LED plus sobre, ajout de détecteurs de présence sur les luminaires et pilotage par GTB (Gestion Technique du Bâtiment) des installations de chauffage. En janvier 2023, le groupe met en œuvre l'ensemble des préconisations d'E'nergys, qui l'accompagne à toutes les étapes de son projet, du relamping au pilotage intelligent. Ce projet de performance énergétique représente un budget de 371 K€, une fois la prime CEE déduite, qui sera financé sur 2 à 3 ans.

À l'été 2023, l'ensemble des équipements ont été déployés et paramétrés par E'nergys. 800 lampes NEON ont été remplacées par des luminaires LED, équipés de détecteurs de présence qui gèrent l'intensité d'éclairage selon les mouvements. La GTB, dédiée au pilotage du chauffage et de l'éclairage, a été également installée et paramétrée dans la foulée par E'nergys, pour piloter au mieux les consommations et les analyser précisément. De plus, le prestataire s'est chargé de former à la GTB les collaborateurs référents du groupe Herbrich.

Ce nouvel éclairage « intelligent » devrait offrir aux opérateurs un environnement de travail plus agréable, avec une luminosité plus confortable. Chaque luminaire, doté d'un capteur intelligent, garantit le bon éclairage au bon moment et endroit, tout en optimisant la performance énergétique. En effet, toutes les

données sont remontées automatiquement à la GTB, pour étudier et analyser les usages présents et futurs.



DR

BUTAGAZ LANCE LA MARQUE DE SERVICES ÉNERGÉTIQUES WEWISÉ

Butagaz, fournisseur d'énergie et de services, dévoile sa nouvelle marque Wewise. Celle-ci offre aux professionnels une gamme de services énergétiques adaptés aux énergies renouvelables, au solaire photovoltaïque et à la gestion des systèmes énergétiques. L'ambition du groupe Butagaz est de doubler ses bénéfices et de réduire de moitié les émissions carbonées d'ici à 2030. À cet horizon, Wewise entend conquérir 10 à 20 % de parts de marché des fournisseurs de services énergétiques en Europe.

Wewise rassemble les entreprises du groupe Butagaz dédiées aux énergies renouvelables : Solewa et Soltéa, deux entreprises rachetées en 2021 et spécialisées dans l'installation et la maintenance de centrales solaires photovoltaïques, ainsi que Sys EnR et O'SiToit. L'ensemble pèse près de 100 millions d'euros de chiffre d'affaires cumulé en 2023 et représente plus de 2 500 clients accompagnés.



MICHAUD CRÉE UN RÉSEAU D'INSTALLATEURS DE BORNES DE RECHARGE POUR VÉHICULE ÉLECTRIQUE

Michaud, fabricant français de matériel électrique, annonce la création du réseau national d'installateurs 100 Pour 100 Elec spécialisé dans les bornes de recharge pour véhicule électrique en immeuble. « Il était crucial pour nous de constituer le groupement d'installateurs dont le marché de l'existant a besoin pour un déploiement intensif des bornes de recharge dans les copropriétés », explique Delphine Doré, directrice commerciale et marketing de Michaud. Le réseau 100 Pour 100 Elec est également un tremplin pour le développement de la solution technique Park'Elec de l'entreprise, un produit adapté aux parkings d'immeubles intérieurs et extérieurs. Conçu et fabriqué en France, il intègre tous les composants nécessaires à l'installation d'une infrastructure de recharge, du réseau à la borne.

Le réseau 100 Pour 100 Elec est constitué à ce jour de 85 entreprises expertes des bornes de recharge en copropriété réparties dans toute la France. Celui-ci propose un accompagnement à 360° et un interlocuteur unique pour toutes les étapes de l'installation des bornes dans les copropriétés, de l'information des copropriétaires à la mise en service. Avec la création du réseau 100 Pour 100 Elec, Michaud vise le déploiement de bornes de recharge pour véhicule électrique dans 30 % des copropriétés existantes et dans 40 % des copropriétés neuves d'ici 2023.



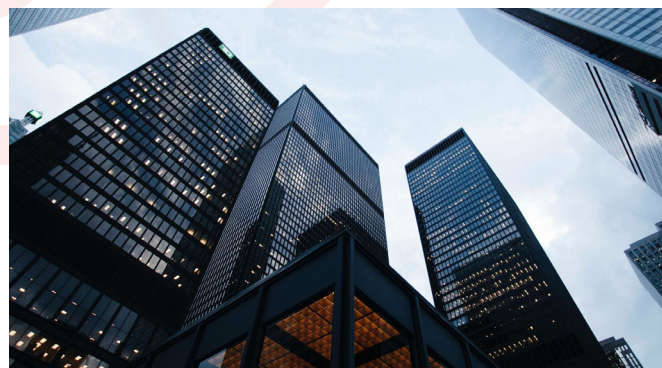
DR

IQSPOT ASSURE LA GESTION ÉNERGÉTIQUE DE 450 000 M² SUPPLÉMENTAIRES

iQspot, plateforme numérique de gestion énergétique, a analysé 40 millions de données en 2023. Parmi ses clients figure notamment BNP Paribas REIM France. En 2021, le groupe confiait la gestion d'une partie de ses bâtiments à iQspot afin d'atteindre ses objectifs de décarbonisation. L'entreprise déclare avoir réalisé plus de 15% d'économies d'énergies, soit 40 000 € épargnés, et 38,1 teq d'émissions CO2 évitées en une année. Aujourd'hui, BNP Paribas REIM France renouvelle sa confiance à iQspot, en lui confiant 21 bâtiments supplémentaires, l'équivalent de 240 781 m². « Nous sommes très satisfaits des premiers résultats observés, se réjouit Anthony Godat, directeur du service technique BNP Paribas REIM. Nous allons poursuivre en ce sens et la déployer à plus grande échelle ».

La Française Real Estate Managers était elle aussi à la recherche d'un partenaire pour l'accompagner face à ses enjeux environnementaux. Depuis 2018, la technologie et l'adaptabilité d'iQspot à ses problématiques spécifiques, l'ont convaincu de lui confier la gestion de nombreux bâtiments. En 2024, ce sont 18 bâtiments supplémentaires qui seront équipés de la solution iQspot, l'équivalent de 206 563 m².

De son côté, la foncière Inéa confiait l'équipement de son premier bureau à iQspot en 2017. Depuis ce sont plus de 314 000 m² qui bénéficient d'une gestion énergétique en continu. Face à de nouveaux enjeux, Inéa rencontre aujourd'hui le besoin de suivre la production d'énergie renouvelable de ses centrales solaires photovoltaïques, une mission qu'elle a confiée à iQspot qui agrégera les données sur sa plateforme.



DR



Expertises

Consultez les études et autres documents d'experts sur le sujet de l'énergie dans le secteur du bâtiment, sur le site internet de Bâtiment et Énergie :

> [Consulter la rubrique Expertises sur le web](#)

EDILIANS GROUP SE RÉORGANISE POUR SOUTENIR SA CROISSANCE ET MIEUX SERVIR SES CLIENTS

Le développement d'Edilians Group à l'international, en particulier dans la péninsule ibérique, conduit l'entreprise à repenser sa gouvernance afin de rester à proximité des opérations. Cette nouvelle organisation vise à soutenir la stratégie de croissance du spécialiste des solutions solaires intégrées sur toiture et à maintenir un service de qualité pour ses clients en tenant compte des spécificités de chaque marché, tout en accélérant le déploiement de sa démarche RSE.

Chapeautée par Pascal Casanova, président exécutif d'Edilians Group et président d'Edilians SAS, la nouvelle gouvernance s'articule autour d'un comité exécutif resserré de cinq membres, avec la mise en place d'une organisation opérationnelle par zones géographiques dédiée à :

- La France, dont la direction générale a été confiée à Maxime Coutouly. Dans sa mission, il sera accompagné d'un comité de direction France composé de Frédéric Fabien, directeur commercial, d'Olivier Delattre, directeur éco-habitat solaire et marketing, de Virginie Gendre, directrice des ressources humaines, et de Pierre Dugay, directeur industriel. L'organisation commerciale reste, quant à elle, inchangée.

- L'Ibérie (Espagne + Portugal), pour laquelle Alexis Langlois a été nommé vice-président, en complément de ses responsabilités liées aux fusions/acquisitions ainsi qu'à la transformation digitale. Il s'appuiera sur un comité de direction constitué d'Alfred Vincent, directeur général La Escandella, d'Andres Casanova, directeur général Tejas Borja, de Pedro Valente, directeur général Umbelino Monteiro, d'Angel Blanco, directeur des ressources humaines, et d'Adelino Gouveia, directeur financier.

Eléonore Grossetête, directrice administrative et financière, et Sébastien Blanchon, directeur des ressources humaines, complètent le comité exécutif d'Edilians Group.



Pascal Casanova, président exécutif d'Edilians Group et président d'Edilians SAS.

DR

E'NERGYS RENFORCE SA DIRECTION COMMERCIALE ET MARKETING

Le groupe E'nergys, fournisseur de services liés à la performance énergétique et à l'optimisation du cycle de l'eau, fait évoluer son organisation commerciale et marketing afin de soutenir sa croissance. A ce titre, il annonce la nomination de Cyril Heroult au poste de directeur commercial, et de Wilfried Thevenot au poste de directeur marketing. Tous deux travailleront en synergie sous la direction de Jacques Gros, directeur commercial et marketing et membre du comex d'E'nergys. Ces postes nouvellement créés s'inscrivent dans la stratégie du groupe de mettre les clients au cœur de son organisation en vue de développer des offres en adéquation avec leurs besoins et ainsi les accompagner au mieux dans la sobriété énergétique. « Notre ambition d'atteindre un chiffre d'affaires de plus de 50 millions d'euros en 2025 nous pousse aujourd'hui à renforcer notre organisation commerciale et marketing, explique Jacques Gros. La promotion de Cyril Heroult et l'arrivée de Wilfried Thevenot vont insuffler une nouvelle culture et dynamique commerciales pour accélérer notre croissance sur le marché de la transition énergétique des entreprises, boostée par les décrets Eco-Energie Tertiaire et BACS. »



Wilfried Thevenot, directeur marketing d'E'nergys.

DR

CERTIVEA DÉLIVRE LE NOUVEAU LABEL BBC EFFINERGIE RÉNOVATION 2024

Depuis le 1er janvier 2024, Certivea, organisme certificateur et filiale du CSTB, est mandaté par l'Etat et l'association Effinergie pour contrôler si les bâtiments tertiaires rénovés remplissent les exigences du nouveau label BBC Effinergie Rénovation 2024 et, dans l'affirmative, le délivrer.

BBC Effinergie Rénovation 2024 valorise les rénovations répondant aux enjeux de l'énergie et du confort, hiver comme été. Il associe, pour cela, les exigences d'Effinergie et celles du label réglementaire français BBC (Bâtiment Basse Consommation). Ces exigences ont été actualisées au cours de l'année 2023.

BBC Effinergie Rénovation 2024 s'adresse, en France métropolitaine, à tous les acteurs, publics ou privés, de l'immobilier tertiaire qui veulent prouver les performances de leurs rénovations énergétiques ou de leurs rénovations globales. Il s'applique à tous types de bâtiments tertiaires : bureaux, commerce, entrepôt, hôtel, hôpital, EHPAD, crèche, école, collège, lycée, campus, musée, commissariat ...

Le label BBC Effinergie Rénovation 2024 se réfère à la Réglementation Thermique en vigueur pour les bâtiments existants (RTex). Celui-ci atteste la performance énergétique du bâtiment rénové sur les postes immobiliers visés par la réglementation, à savoir le chauffage, la ventilation, la climatisation, l'éclairage, l'eau chaude sanitaire et les équipements auxiliaires à ces postes.

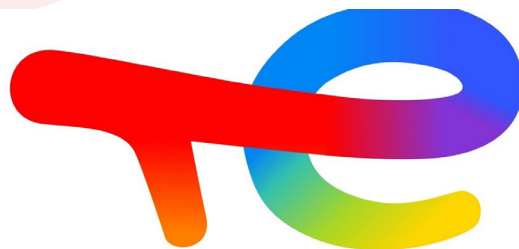
BBC Effinergie Rénovation 2024 a une approche globale du bâtiment et de ses utilisateurs. Les bâtiments labellisés doivent avoir une isolation thermique très performante, une enveloppe étanche à l'air, une ventilation optimisée ainsi que des systèmes performants de chauffage, d'éclairage et de refroidissement. Ce sont des bâtiments confortables pour leurs utilisateurs en toutes saisons : l'hiver parce qu'ils sont bien isolés, et l'été parce qu'ils ont une ventilation optimisée.



BILAN 2023 DU FOURNISSEUR D'ÉNERGIE TOTALENERGIES

TotalEnergies, fournisseur d'énergie (gaz et électricité), enregistre un chiffre d'affaires de 237 milliards de dollars en 2023, contre 281 milliards de dollars en 2022. Le résultat net ajusté est bénéficiaire à 23,2 milliards de dollars en 2023, contre 21 milliards de dollars en 2022. La société a investi 16,8 milliards de dollars durant l'année qui s'est écoulée, dont 35 % dans les énergies bas carbone, essentiellement dans l'électricité.

Le Conseil d'administration a décidé de proposer à l'Assemblée générale des actionnaires qui se tiendra le 24 mai 2024, la distribution d'un dividende au titre de l'exercice 2023 de 3,01 €/Action, soit une augmentation de 7,1 % par rapport au dividende ordinaire de 2,81 €/Action au titre de l'exercice 2022.



TotalEnergies

ROMAIN VERDIER REJOINT VERSO ENERGY EN TANT QUE DIRECTEUR GÉNÉRAL DÉLÉGUÉ

Romain Verdier devient directeur général délégué du producteur d'énergies renouvelables Verso Energy. Il intègre la direction générale du groupe afin de contribuer à son développement et à sa structuration. Il sera notamment en charge de l'energy management, du financement de projet et des relations institutionnelles. Son expérience, tant dans le domaine de la production d'électricité que de la fourniture d'énergie, et son expertise des schémas réglementaires, sont des atouts pour Verso Energy. « C'est avec enthousiasme que je rejoins Verso Energy, énergéticien innovant et engagé pour la transition énergétique, déclare Romain Verdier. Depuis près de trois ans, l'équipe a posé les jalons qui font aujourd'hui de cette entreprise un acteur unique dans le secteur. Je me réjouis de la perspective de contribuer à son ambition et à son succès. »

Âgé de 45 ans, Romain Verdier est titulaire d'un diplôme d'ingénieur de CentraleSupélec, obtenu en 2002, et d'un Master en Finance de l'Université Paris Dauphine-PSL, acquis en 2004. Il a débuté sa carrière chez Arthur Andersen, puis rejoint EDF en 2004, où il a occupé différentes fonctions à la direction Optimisation amont/aval trading et à la direction financière. En 2008, il rejoint Direct Energie dont il devient l'un des principaux managers. Il y structure l'activité d'energy management, en étant notamment en charge du pricing des offres commerciales, de l'approvisionnement clients et de l'optimisation des actifs de production sur les marchés de gros. Après le rachat de Direct Energie par Total, il devient en 2019 vice-président energy management power & gas Europe de TotalEnergies. Romain Verdier a également été membre du Conseil Supérieur de l'Énergie et administrateur de l'Union Française de l'Énergie.



Romain Verdier, directeur général délégué du groupe Verso Energy.

SOPREMA VA CONSTRUIRE UNE USINE D'ISOLANT EN MOUSSE DE POLYURÉTHANE À SAUSHEIM (68)

Soprema, fabricant de matériaux de construction et de solutions d'isolation thermique, investit 50 M€ dans la construction d'une nouvelle usine de panneaux d'isolant en mousse de polyuréthane à Sausheim, en Alsace. D'une surface de 30 253 m², le futur site servira à produire des isolants destinés à répondre aux enjeux de rénovation du marché de l'habitat et de la construction dans la région du Grand Est. Les travaux doivent débuter au troisième trimestre 2024 pour un démarrage de l'activité envisagé en 2026.

Pour Soprema, cette usine s'inscrit dans la stratégie globale de décarbonation de son industrie. En relocalisant en France une activité de production aujourd'hui réalisée à l'étranger, l'entreprise réduit ses émissions carbone engendrées par le transport de marchandises, et permet en même temps de créer près de 80 emplois locaux.

Ce projet repose sur :

- Des techniques de construction bas carbone ;
- Une production d'énergie renouvelable : Soprema installera 12 600 m² de panneaux solaires photovoltaïques en toiture sur toutes les surfaces de production et de stockage du bâtiment, pour une puissance d'installation de 2 800 kWc qui alimentera directement les installations industrielles en autoconsommation. L'objectif est d'aller jusqu'à effacer l'usine du réseau en journée ;
- Un transport logistique décarboné : la situation du site de Sausheim permettra de réduire les émissions de CO₂ induites par le transport routier en opérant un transfert modal des flux usines. Un embranchement sera créé sur le réseau ferré existant et permettra à la fois d'approvisionner les matières premières par voie ferrée, ainsi que d'expédier les produits finis à destination des clients de Soprema.



LE CHIFFRES D'AFFAIRES 2023 DE VSB EN HAUSSE DE PLUS DE 30%

VSB Énergies Nouvelles, producteur d'électricité à partir d'énergies renouvelables, enregistre un chiffre d'affaires de 21 M€ pour l'année 2023, contre 16 M€ pour 2022, soit une progression de plus de 30 % malgré l'inflation. Sur l'année qui vient de s'écouler, l'entreprise basée à Nîmes a produit plus de 1 295 GWh dans le cadre de ses activités d'exploitation, ce qui correspond d'après elle à 370 000 tonnes de CO2 évitées. Elle exploite, aussi bien pour son propre compte que pour le compte de tiers, 520 MW en éolien et 30 MWh en solaire photovoltaïque, et a également déposé 145 MW de permis. Six centrales sont actuellement en construction (deux solaires, quatre éoliennes) soit 65 MW, et trois sont en pré-construction pour un total de près de 60 MW. VSB Énergies Nouvelles a par ailleurs signé sur 2023 quatre contrats PPA, dont le premier avec Lhyfe pour la production d'hydrogène renouvelable en Bretagne. « 2023 a été une année intense du fait de l'impact de l'inflation sur les projets et des taux d'intérêts en hausse. Mais c'est aussi et surtout une année d'accélération pour nous, commente Maël Lagarde, directeur général de VSB Énergies Nouvelles. Nous avons lancé beaucoup de nouveaux projets en construction, signé nos premiers CPPA et nous sommes également positionnés sur le sujet de l'agrivoltaïsme qui va devenir sans nul doute particulièrement stratégique pour VSB Énergies Nouvelles. »

VSB Énergies Nouvelles entend monter en puissance dès 2024 sur la partie photovoltaïque afin d'en faire un véritable levier de croissance. L'approche est de compter sur un nombre de nouveaux projets équivalents dans l'éolien et le photovoltaïque. Pour se faire, le producteur d'énergie prévoit de renforcer ses équipes dédiées au photovoltaïque, tout en développant son expertise sur cette technologie en cultivant des partenariats avec des prestataires et des porteurs d'affaires. Sur 2024, VSB énergie nouvelles continuera également à diversifier les options de valorisation de l'énergie au sein de ses actifs (accords de gré à gré, appels d'offres, marchés organisés de l'électricité, ...).



DR

EDF RÉALISE DES BÉNÉFICES EN 2023, APRÈS UNE ANNÉE 2022 DÉFICITAIRE

EDF redresse la barre. Le fournisseur d'énergie, renationalisé en 2023, publie un chiffre d'affaires de 139,7 G€ pour l'exercice 2023, contre 144 G€ pour 2022. Bien qu'il soit en légère baisse, le résultat net part du groupe, lui, devient bénéficiaire à 10 G€, contre -18 G€ en 2022 (déficiaire). L'endettement financier net atteint 54,4 G€, contre 64,5 G€, en recul de 10,1 G€ par rapport à 2022. « L'année 2023 marque le retour de la performance opérationnelle de l'entreprise à un meilleur niveau après une année 2022 impactée par des difficultés industrielles et par les effets défavorables d'une régulation exceptionnelle, commente Luc Rémond, président-directeur général d'EDF. Ces résultats solides permettent à EDF d'être au rendez-vous de ses objectifs financiers et de réduire sa dette financière. Ces résultats traduisent également l'engagement de l'ensemble des équipes d'EDF pour redresser la production, proposer des offres commerciales adaptées à nos clients et des solutions innovantes pour répondre aux besoins du système électrique. Enfin, en 2023, nous avons engagé des actions clés pour notre avenir avec un travail profond de transformation et d'amélioration de notre efficacité ce qui nous met en bonne voie ». EDF confirme la poursuite du développement de ses nouveaux projets nucléaires.



ABB DÉVOILE UN CHIFFRE D'AFFAIRES 2023 EN CROISSANCE

ABB, acteur des technologies de l'énergie, enregistre un chiffre d'affaires de 32,2 G\$ sur l'année 2023, contre 29,4 G\$ sur 2022, en hausse de 9 % (+14 % en données comparables). Le résultat net propre à ABB s'élève à 3,75 G\$ en 2023, contre 2,48 G\$ en 2022, en progression de 51 %. « La forte performance de 2023 est la preuve qu'ABB est une entreprise plus efficace et plus flexible, commente Björn Rosengren, directeur général d'ABB. Mais aussi que la demande pour nos offres bénéficie de notre position sur les marchés qui favorisent la transition énergétique vers l'électrification et l'augmentation de l'automatisation et de la digitalisation ». En données comparables, les commandes sont restées stables par rapport à l'an dernier, avec des augmentations dans trois des quatre domaines d'activité. La plupart des segments de clientèle se sont améliorés ou sont restés stables. Les ralentissements ont été surtout observés dans la construction résidentielle et « Discrete Automation ». Cette dernière est entravée par la normalisation des modèles de commande ainsi que par une faiblesse sur le marché de la robotique.

En ce qui concerne la nouvelle année 2024, la situation géopolitique ajoute de l'incertitude, mais ABB prévoit pour l'instant encore une belle année. L'entreprise s'attend à un rapport commandes/facturation positif et à l'exécution d'une partie du carnet de commandes de 21,6 G\$ qui soutiendra le chiffre d'affaires. Du côté des projets et des systèmes, ABB table sur une activité des clients élevée, bien que les données comparables par rapport à l'an dernier soient imposantes, puisque qu'elle enregistre un niveau très élevé de grosses commandes. Au total, la croissance des commandes par rapport à l'année précédente devrait s'accélérer dans la dernière partie de l'année, lorsque les données comparables seront plus raisonnables. ABB prévoit une amélioration du chiffre d'affaires comparable. « Nous avons revu nos objectifs financiers et de développement durable à la hausse, et nous envisageons l'avenir avec confiance », résume Björn Rosengren.



ALEXANDRE MENU OCCUPE LA FONCTION DE DIRECTEUR GÉNÉRAL DE NETATMO

Netatmo, fabricant de thermostats intelligents et marque du groupe Legrand, nomme Alexandre Menu au poste de directeur général. Il remplace Philippe Citroën qui occupait cette fonction depuis 2018 et qui a été désigné directeur des partenariats stratégiques du groupe Legrand pour l'Europe.

Alexandre Menu devra assumer la responsabilité globale de la gestion et du développement de l'entreprise. Il supervisera toutes les opérations, guidant la stratégie générale et mettant en œuvre des initiatives pour stimuler la croissance et l'innovation. Sous les ordres de Frédéric Xerri, directeur Europe de Legrand, il travaillera en étroite collaboration avec les équipes de direction pour élaborer et exécuter des plans stratégiques visant à renforcer la position de Netatmo en France et à l'international.

Précédemment VP Energy Efficiency chez Legrand, Alexandre cumule 16 ans d'expérience dans les filiales internationales du groupe, en Egypte, Chine, et Asie du Sud-Est, ainsi qu'en France. Il a débuté sa carrière en lançant et développant l'activité de chemins de câbles Cablofil sur l'Espagne et le Portugal pendant huit ans, avant le rachat de cette société par le groupe Legrand en 2005.



Alexandre Menu, directeur général de Netatmo.



ENTRETIEN AVEC OCEA, FOURNISSEUR DE SOLUTIONS DE GESTION ÉNERGÉTIQUE



« Dans un bâtiment pas encore optimisé,
nous pouvons réaliser entre 20%
et 30% de baisse »

*Emmanuel Croc,
Président-Directeur Général d'Ocea*



Bâtiment et Energie : Pouvez-vous présenter le groupe Ocea à nos lecteurs ?

Emmanuel Croc : Expert en transition énergétique, le groupe Ocea, dont fait partie la filiale Ocea Smart Building, s'inscrit dans une forte démarche sociale et environnementale dans l'habitat et le tertiaire. Pour accélérer cette transition énergétique, le groupe agit pour la maîtrise des consommations individuelles et collectives d'eau et d'énergie, participant ainsi à la réduction de l'empreinte environnementale de l'immeuble et à la baisse des charges de ses occupants.

Bâtiment et Energie : Quand a été créé Ocea ?

Emmanuel Croc : Le groupe Ocea a été créé en 2002, par l'acquisition et la fusion de sociétés régionales spécialisées dans la répartition des charges. Après avoir été la filiale « Smart Building » du groupe Suez pendant de nombreuses années, Ocea a rejoint en 2016 le fonds d'investissement français Infravia puis le fond ICG (Intermédiaire Capital Group) en 2019.

La volonté du groupe a toujours été de poursuivre son développement en répondant aux enjeux économiques, sociétaux et environnementaux de ses clients. Ainsi, en septembre 2022, groupe Ocea a intégré la société Qowisio, entreprise spécialisée dans les capteurs connectés.

En 2023, l'entreprise a réalisé environ 75 millions d'euros de chiffre d'affaires : 80 % dans le logement (copropriétés et bailleurs sociaux) et 20 % avec le tertiaire.

Bâtiment et Energie : Comment votre entreprise est-elle organisée ?

Emmanuel Croc : Le groupe Ocea est présent à travers 28 agences avec plus de 560 collaborateurs répartis sur toute la France par l'intermédiaire de cinq directions régionales.

Cette organisation nous permet de renforcer le lien de proximité avec nos clients et continuer à développer le réseau afin de garantir la même réactivité et qualité des offres sur toute la France. Les directions régionales veillent au bon déroulement opérationnel et à la mise en œuvre du service.



Siège social d'Ocea à Courbevoie, dans les Hauts-de-Seine.

DR

Bâtiment et Energie : Etes-vous présent dans d'autres pays ?

Emmanuel Croc : Sur le marché de la performance énergétique, le groupe n'est pas encore présent dans d'autres pays mais des opportunités commerciales devraient se concrétiser en 2024 notamment dans le secteur tertiaire.

Bâtiment et Energie : Quelles sont les services que vous proposez concernant le sujet de l'énergie dans le bâtiment (chauffage et eau chaude inclus) ?

Emmanuel Croc : Au sein des bâtiments, nous proposons différentes offres pour baisser les consommations de chauffage, d'eau et d'énergie. Grâce à nos solutions de sous-comptage des fluides, de capteurs

« Nous travaillons avec les propriétaires et gestionnaires d'immeuble »

connectés et de conseils nous fournissons à nos clients des outils performants et directement liés à leurs besoins.

A titre d'exemple, dans un bâtiment où il n'y a aucune optimisation, nous pouvons réussir à trouver entre 20 % et 30 % de baisse en jouant sur l'intermittence et la compréhension des usages. La récente offre de chauffage décarboné GEOCO, fonctionnant grâce à la géothermie, permet aux copropriétés de réaliser une réduction de 50 % sur les factures de gaz dès la mise en place du service.

Bâtiment et Energie : A qui vos solutions s'adressent-elles ?

Emmanuel Croc : Nos services s'adressent aussi bien aux entreprises qu'aux particuliers.

Bâtiment et Energie : Quelles sont les particularités de vos services ?

Emmanuel Croc : Ocea Smart Building couvre toute la chaîne de valeur : collecte des données, portail de restitution et d'analyse décisionnelle. Nos clients bénéficient ainsi d'un point d'entrée unique, d'un tiers de confiance et d'un référentiel unifié qui garantit la fiabilité des données pour piloter la performance durable immobilière.

Bâtiment et Energie : Vos services sont-ils labélisés ?

Emmanuel Croc : Oui, nous disposons en effet de plusieurs labels, parmi lesquels :

- La certification « Reconnu Garant de l'Environnement ».

Le label « Reconnu Garant de l'Environnement » (RGE) est signe de grande qualité et remis aux entreprises qui remplissent les critères d'éligibilité de l'éco-conditionnalité annoncée par le Gouvernement. Il s'agit plus précisément d'un référencement visant à démontrer une qualité de prestations fournie par un certain type d'artisans, dans le cadre de travaux de rénovation énergétique. Le label RGE n'est en rien obligatoire, mais il permet de valoriser un savoir-faire et donne accès à certains avantages. Ocea Smart Building est certifiée RGE.

- La certification Qualibat.

Créé en 1949, Qualibat est un organisme de qualification et de certification des entreprises du Bâtiment. Il

a pour mission d'apporter aux clients et maîtres d'ouvrages des éléments d'appréciation sur les compétences professionnelles et les capacités des entreprises exerçant une activité dans le domaine de la Construction. Ocea Smart Building renouvelle cette certification depuis de nombreuses années.

- La certification ISO 9001 - Visites de conformité d'installation des CET.

Depuis le début de l'année 2018, notre propre personnel est certifié, selon la norme ISO 9001 LNE, à la réalisation des Visites de conformité d'installation des CET.

Bâtiment et Energie : Vos services sont-ils sous garantie ?

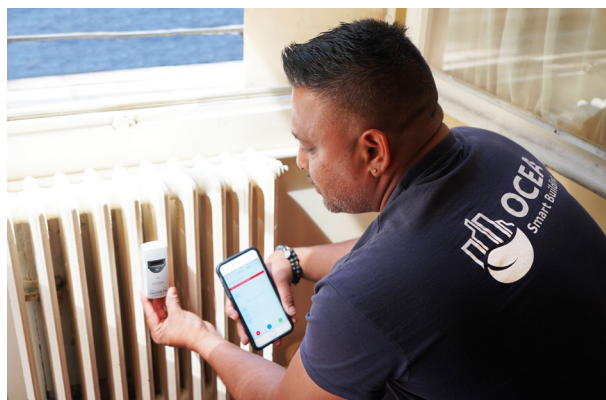
Emmanuel Croc : Nous proposons des solutions sur une durée de 5 ou 10 ans. Pendant cette durée, nous nous engageons à faire l'entretien de l'ensemble du matériel installé pour que le service soit opérationnel pendant la durée du contrat.

Bâtiment et Energie : Où peut-on acheter vos services ?

Emmanuel Croc : Nous travaillons avec les propriétaires et gestionnaires d'immeuble. Pour pouvoir bénéficier de nos services, il faut contacter notre service commercial de proximité.

Bâtiment et Energie : Travaillez-vous avec les professionnels du Bâtiment ?

Emmanuel Croc : Nous travaillons avec de nombreux professionnels du bâtiment dont les promoteurs qui prévoient à la livraison, l'installation de plusieurs capteurs/compteurs connectés pour permettre à leurs acquéreurs de suivre et maîtriser leur consommation.



DR

Bâtiment et Energie : Comment se porte votre marché actuellement ?

Emmanuel Croc : Depuis près d'un an, les usagers (professionnels et personnels) ont subi des hausses conséquentes de prix de l'énergie. Ils sont donc plus préoccupés par la maîtrise de leur consommation. A ce titre, les marchés tertiaires et habitat sont donc en progression. La tendance, de par la hausse de l'énergie, est d'installer des capteurs/compteurs de suivi du chauffage et de répartir les charges au réel. Notre offre Perf'Activ permet, à ce titre, à l'immobilier tertiaire de réaliser une baisse rapide des consommations d'énergie (kWh) – jusqu'à 30 %. La phase suivante, serait de passer à d'autres sources d'énergie ou de chaleur/refroidissement, comme la rénovation thermique globale des bâtiments ou la géothermie.

Bâtiment et Energie : Comment vous positionnez-vous vis-à-vis de la concurrence ?

Emmanuel Croc : Groupe Ocea se démarque par notre proximité avec les clients et la qualité de notre service et de nos livrables.

Bâtiment et Energie : Quels sont les axes de développement au sein de votre groupe ?

Emmanuel Croc : Nous travaillons sur plusieurs axes de développement tels que le remplacement de la chaufferie en proposition des solutions de géothermie, les territoires connectés, ...

Bâtiment et Energie : Quelle place entendez-vous tenir dans les années à venir ?

Emmanuel Croc : Nous avons comme objectif de poursuivre notre développement à travers des nouvelles offres et à avoir une place prépondérante dans le domaine de l'efficacité énergétique à la fois dans l'habitat et dans le tertiaire.

Bâtiment et Energie : Est-ce que vous auriez un mot de conclusion pour nos lecteurs ?

Emmanuel Croc : Nous avons la prétention de croire que nous pouvons contribuer à notre niveau à la sauvegarde de notre environnement en œuvrant à apporter ou trouver des solutions vertueuses.

Propos recueillis par Olivier Roussard

SOUTENEZ L'ÉCONOMIE FRANÇAISE

Depuis 10 ans, HOBEN travaille à **90%** avec des fournisseurs Français, **60%** d'entre eux en Rhône-Alpes, pour produire ses poêles le plus localement possible – y compris l'électronique.

H5 COLOR STEEL SIGNATURE

INVESTISSEZ DANS L'AVENIR

Jusqu'à **40%** d'économie en granulé par an, et une garantie comprise entre 3 et 10 ans.

SILENCE | CONFORT | INNOVATION





COMPARATIF

LA RECHARGE DE VÉHICULES ÉLECTRIQUES



Pour ceux qui roulent en voiture électrique, il est possible d'installer une borne de recharge électrique à domicile, également appelée « wallbox » (coffret mural), que ce soit dans une maison individuelle, ou sur le parking d'un immeuble ou d'une copropriété. Il est aussi possible de recharger depuis une prise traditionnelle à l'aide d'un câble spécifique, mais le temps de recharge est très long dans ce

cas là. La borne s'impose. Bien sûr, il est conseillé de recharger son véhicule en heures creuses, la nuit.

Si vous avez décidé de vous équiper, sachez qu'il existe des aides financières, ou bien qu'il est possible de bénéficier d'un crédit d'impôt, selon votre profil. Pour les propriétaires, comprenez que la présence d'une borne de recharge électrique permet d'augmenter la valeur de votre bien immobilier.

Comme pour tout achat d'équipement, il faut prendre la peine de se renseigner sur l'offre du marché avant d'investir. Cette rubrique « Comparatif » a pour vocation de vous aider à faire le meilleur choix. Techniquement, lors de votre étude, il faudra vous renseigner sur les caractéristiques techniques des solutions proposées, notamment la puissance de charge et les dimensions de la borne de recharge électrique.

Nous avons demandé aux marques interrogées de nous présenter les équipements qu'elles commercialisent, les points forts de leurs gammes, les options, les certifications et labels, le pays de fabrication ainsi que les garanties proposées. Nous avons aussi demandé à chacune s'il existait un service après-vente pour la maintenance et la réparation de leurs matériels. Enfin nous avons souhaité connaître le produit le plus représentatif de leurs gammes dont vous verrez la photo en bas de chaque colonne.

QUESTIONS

1

Marque ?

2

Année de création de la marque ?

3

Equipements proposés ?

4

Solutions pour le résidentiel individuel, le résidentiel collectif, ou les bâtiments professionnels ?

5

Points forts ?

6

Options ?

7

Certifications et labels ?

8

Garanties ?

9

Pays de fabrication des produits ?

10

Existence d'un SAV ?

11

Nom du modèle le plus représentatif de l'activité ?



- 1) Amperus
- 2) 2021
- 3) Services de recharge pour voitures électriques en copropriété, installation de pré-équipement de l'ensemble du parking de la copropriété puis de la borne individuelle privée.
- 4) Résidentiel collectif et Résidentiel individuel.
- 5) Solution de gestion administrative et technique. Le syndic ou la copropriété n'ont rien à gérer. Amperus est référencée auprès de 2 dispositifs de soutien à l'électro-mobilité pour l'habitat collectif.
- 6) Amperus propose à ses clients d'étendre leurs cartes de recharge à l'ensemble des 90 000 bornes ouvertes et interopérables du territoire Français.
- 7) Certification Etudes et Conception IRVE. Amperus et ses techniciens sont certifiés Installation et maintenance IRVE. L'installation est validée avant sa mise en service par le Consuel et par un bureau de contrôle.
- 8) Garantie décennale pour l'installation collective de pré-équipement de la copropriété. Bornes également garanties pour une durée de 2 ans et extension de 3 ans supplémentaires en option.
- 9) Bornes produites en Europe et installées par des acteurs Français.
- 10) Bornes supervisées en temps réel et mises à jour logicielles à distance automatiquement. En cas de besoin, Amperus intervient en moins de 48h.
- 11) Borne Amperus Express
 - . Puissance de charge : 7,4 kW monophasée
 - . Dimensions : 33 x 33 x 20 cm
 - . Options : Câble T2-T2 de recharge pour voitures électriques
 - . Autres caractéristiques techniques : Ecran couleur intégré, lecteur RFID



- 1) Michaud
- 2) 1956
- 3) Parkbox 7, armoire murale de recharge 7,4 kW ; Parkbox 3, armoire murale de recharge 3,7 kW ; Parktotem 7, totem de recharge 7,4 kW.
- 4) Résidentiel collectif.
- 5) Bornes robustes avec des enveloppes en acier ou aluminium, bornes intégrant le panneau de comptage (Linky) ce qui permet le libre choix de son fournisseur d'énergie.
- 6) Accès possible par badge RFID ou libre, gestion possible des heures pleines/heures creuses.
- 7) Labélisées Advenir pour les modèles 7,4 kW.
- 8) Garantie 2 ans.
- 9) France.
- 10) Maintenance effectuées par les installateurs.
- 11) Parkbox 7
 - . Puissance de charge : 7,4 kW
 - . Dimensions : 42 x 62 x 18cm
 - . Options : Lecteur de badge RFID, gestion possible des HP/HC
 - . Autres caractéristiques techniques : Intègre le Linky (montage sur infrastructure Enedis C14-100)





- 1)** Schneider Electric
- 2)** 1836 pour Schneider Electric, 2010 pour la gamme EVlink.
- 3)** Prise renforcée (3,7 kW), borne AC (jusqu'à 22 kW), borne DC (120 à 180 kW), application et logiciel de gestion de la recharge (et de gestion de l'énergie), distribution électriques associée, services.
- 4)** Résidentiel individuel, Résidentiel collectif et Bâti-ments professionnels.
- 5)** Robustesse (résistance aux conditions extrêmes comme pluie, gel, forte chaleur), facilité et rapidité d'installation, connectivité.
- 6)** TIC pour compatibilité aux compteurs Linky, ba-sique ou connectée, formation, accessoires (pied, kit métallique, badges, support de câble).
- 7)** CE, Reach, RoHs, EV Ready, Green Premium (label interne ecodesign), Fiches PEP (environ-nemental et fin de vie des produits), etc.
- 8)** 2 ans (garantie constructeurs), 10 ans (pièces de rechange).
- 9)** France (EVlink Pro AC), Europe (Mureva Styl & Mureva EVlink), et Asie (EVlink Home Smart).
- 10)** Service après-vente d'expert, en français, au téléphone.
- 11)** EVlink Pro AC
 - . Puissance de charge : Jusqu'à 22kW
 - . Dimensions : Hauteur 529 mm, largeur 317 mm, profondeur 153 mm, poids 7 kg
 - . Options : Mural/sur pied/sur kit métallique, 1 ou 2 points de charge, monophasé ou triphasé, carte TIC, gestionnaire d'énergie, connectivité
 - . Autres caractéristiques techniques : Protections in-tégrées dans la borne



DR



- 1)** Wallbox
- 2)** 2015
- 3)** Borne de recharge AC et DC, solution de gestion de l'énergie.
- 4)** Résidentiel individuel, Résidentiel collectif, et Bâti-ments professionnels.
- 5)** Nos produits sont intelligents, et pour tous types de demandes en AC et DC (individuel, collectif, pro-fessionnel, public, semi public).
- 6)** Non communiqué.
- 7)** Engadget Best of CES 2020, Newsweek Best of CES 2020, Edison Silver Winne 2020, iF Design Pro-duct Award 2022 ...
- 8)** Garantie 3 ans.
- 9)** Espagne, UE.
- 10)** Service de Maintenance/Réparation disponible.
- 11)** Pulsar Plus Socket
 - . Puissance de charge : 7 à 22 kW
 - . Dimensions : 204,3 x 313 x 142,5 mm
 - . Options : MID, compteur d'énergie, accessoires
 - . Autres caractéristiques techniques : Prise T2S avec obturateur, connectivité Bluetooth et Wi-Fi, IPK 55 IK10, installation facile



DR

BÂTIMENT *et énergie*

La revue de l'énergie dans le secteur du bâtiment

www.batimentetenergie.fr

UN E-MAGAZINE...

PROFESSIONNEL



Bâtiment et Énergie est une source d'informations de qualité et **indépendante** au service des professionnels du Bâtiment. Retrouvez tous les trois mois toutes les informations liées à la thématique incontournable de l'énergie dans le bâtiment :

- ✓ **Actualités économiques et juridiques**
- ✓ **Veille technologique et innovations**
- ✓ **Entretiens exclusifs**
- ✓ **Comparaison de produits et bien plus !**

NUMÉRIQUE

- ✓ **Recevez une revue au format numérique envoyée sur votre e-mail**
- ✓ **Média éco-responsable : pas d'arbres abattus pour le papier, pas de transport polluant**

GRATUIT

Cette revue trimestrielle est entièrement gratuite !
Restez à la pointe de l'information grâce à Bâtiment et Énergie,
votre outil d'aide à la décision.



Abonnez-vous gratuitement au magazine Bâtiment et Énergie
Rendez-vous sur www.batimentetenergie.fr





PRODUITS



Pompe à chaleur sur air extrait Nibe S735



DR

Nibe lance sa pompe à chaleur sur air extrait Nibe S735. Celle-ci recycle et utilise l'énergie perdue de la VMC en collectant les calories de l'air vicié avant que celui-ci ne soit évacué vers l'extérieur par le système de ventilation intégré à la pompe à chaleur. Cela lui permet de le réutiliser afin de répondre aux besoins en chauffage et eau chaude sanitaire de l'habitation. Cette technologie innovante de l'air extrait, encore méconnue sur le marché français, est pour autant très répandue en Scandinavie. Elle permet un système de chauffage par pompe à chaleur sans unité extérieure.

La pompe à chaleur Nibe S735 utilise un fluide frigorigène naturel (R290) qui a un GWP de 3. Elle allie ainsi performances et faible impact sur l'environnement. Grâce à sa connexion Wi-Fi, la PAC est connectée à l'habitation et devient plus intelligente. Ainsi, la mise à jour automatique du logiciel est rendue possible grâce au service cloud myUplink qui offre également à l'utilisateur la possibilité de piloter sa pompe à chaleur à distance. La NIBE S735 peut aussi être associée aux nouveaux accessoires connectés pour un réglage encore plus personnalisé du confort thermique et de la consommation d'énergie.

La gamme de pompes à chaleur NIBE S735 propose deux tailles pour une plus grande adaptabilité, avec une déclinaison 4 kW pour compléter le modèle en 7 kW. Elle s'adresse à un large panel de logements, convenant aussi bien aux logements collectifs qu'aux logements individuels (du T2 au T6) dans le cadre de constructions neuves comme en rénovations complètes.

Module thermique d'appartement MTA Diemabox De Dietrich pour l'individualisation des charges

De Dietrich complète sa gamme de solutions pour le chauffage et l'eau chaude sanitaire des logements collectifs avec le nouveau module thermique d'appartement Diemabox. Il permet d'individualiser les charges et de maîtriser les consommations énergétiques de chaque logement, tout en répondant aux exigences de la RE 2020 2025 en neuf et à la classe B du DPE en rénovation.

Le MTA Diemabox est disponible en 12 et 16 L/min et destiné à une installation de radiateurs ou de planchers chauffants. La production d'ECS anti-légionelle est assurée par un échangeur surdimensionné, certifié ACS, avec un pincement de 5K.

De plus, les retours en chaufferie seront en moyenne de 25 à 30°C, ce qui rend la solution compatible avec les pompes à chaleurs, les systèmes solaires thermiques ou les réseaux de chaleur basse température.

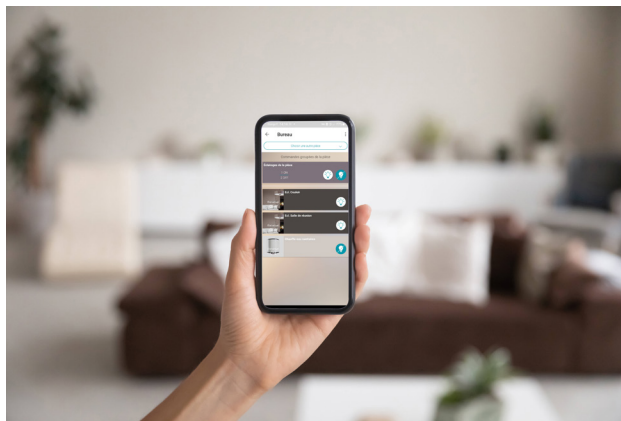
Le MTA est également équipé de séries d'une vanne à pression différentielle pour garantir le bon débit d'alimentation ainsi que d'un transmetteur de débit qui offre une précision aux faibles soutirages. Le système assure également le maintien de température même les jours les plus froids grâce à un appoint chaudière.

Grâce au boîtier Mercurius et à l'ensemble des produits communicants en Modbus, il est possible de suivre et modifier de nombreux paramètres à distance comme la température primaire ou secondaire, la température du logement ou l'ouverture des vannes, et de connecter des compteurs d'eau froide ou d'énergie avec un seul point de visualisation des consommations d'énergie. Le bailleur peut ainsi optimiser les performances énergétiques de son bâtiment.



DR

Service de pilotage énergétique Algeco GTB



Le nouveau service d'optimisation de la gestion technique des bâtiments Algeco GTB est disponible partout en France pour superviser de façon simple, centralisée et programmable, l'ensemble des équipements électriques des bâtiments modulaires Algeco. Au sein de ces derniers, la plupart des espaces disposent de radiateurs et équipements (ballons d'eau chaude, vestiaires séchant, etc.) qui doivent être allumés et éteints manuellement, un par un. Aussi, il est fréquent que ces appareils restent allumés le soir, la nuit et les week-ends, ce qui engendre une consommation inutile et des surcoûts importants d'électricité. Pour répondre à ces enjeux économiques et environnementaux, Algeco a lancé ce nouveau service de pilotage énergétique GTB (pour Gestion Technique des Bâtiments).

Répondant à différents besoins des professionnels, il permet notamment de : réaliser d'importantes économies d'énergie et réduire de plusieurs milliers d'euros par an les factures d'électricité, simplifier la gestion thermique des bâtiments pour les gestionnaires de site, assurer une température idéale selon les espaces et un confort optimal selon les usages pour les utilisateurs, piloter l'ensemble des radiateurs et équipements électriques du bâtiment à tout moment et à distance via une application dédiée sur smartphone, paramétrer et programmer précisément des modes de fonctionnement (confort, économique, hors gel, etc.) et des plages horaires (journée, soirée, nuit, weekend, jours fériés, etc.) selon les espaces (accueils, bureaux, salles de réunion, salles de classes, vestiaires, sanitaires, réfectoires, etc.), et diminuer les émissions de CO₂.

Tableaux de distribution à distance RPP d'ABB



Les tableaux de distribution électrique à distance RPP d'ABB aident à répondre aux exigences des applications très énergivores, telles que les salles de serveurs des DataCenters. Ils offrent une surveillance et une distribution de l'alimentation fiable et nécessitent peu d'espace. Disponibles pour les applications UL et IEC, les différentes solutions RPP couvrent une large gamme de puissance pour les charges informatiques jusqu'à 720 kW.

Les RPP permettent de gagner du temps dès la planification. Ils assurent également le bon fonctionnement, en continu, des installations. Composés d'un système de répartition Smisline, les tableaux réduisent le temps de montage ainsi que l'espace nécessaire à l'installation tout en assurant l'évolutivité avec l'ajout de départ à chaud (en service) des protections serveurs.

Possédant une capacité nominale de 250 A par phase, le système Smisline requiert qu'une seule alimentation unilatérale. Cette configuration peut faire économiser plus d'un million d'euros d'après ABB.

Seulement 50 mètres de fils sont nécessaires pour la mise en marche d'un tableau de distribution à distance RPP de 1 000 A.

Grâce au système embrochable sous tension qui nécessite moins de place à l'intérieur du tableau, l'espace libéré accroît ainsi le nombre de connexions sortantes par RPP. A la place des raccordements filaires fastidieux, Smisline 250A garantit une installation plus rapide sur une plaque de montage pour un gain de temps supplémentaire.

Les kits de répartition sont disponibles de 32 à 80 modules, avec ou sans connexion à la barrette de neutre. Des bornes supplémentaires pour N et PE font également partie du système de répartition.

Offre d'Egis pour l'optimisation de la performance énergétique des bâtiments



DR

Egis, groupe de conseil et d'ingénierie de la construction, propose une offre innovante de numérisation et d'optimisation de la performance énergétique des bâtiments. Grâce à ses deux entités, Elioth by Egis, spécialisé en maîtrise d'œuvre bas-carbone, environnement, façade et structures, et Openergy by Egis, ayant notamment développé une solution d'avatar énergétique du bâtiment, Egis souhaite apporter une réponse complète aux enjeux de sobriété énergétique et de transformation durable du tissu urbain. La combinaison des compétences dans les deux entités consolide l'expertise d'Egis quant aux sujets liés au diagnostic, à la performance énergétique du bâtiment, aux missions spécifiques liées à la physique du bâtiment, à la simulation numérique et à la neutralité carbone.

Selon Pierre-Arnaud Voutay, qui s'est récemment vu confier la direction d'Elioth by Egis, « Elioth by Egis et Openergy by Egis sont complémentaires et permettent de créer des offres innovantes et différenciantes. Nous proposons dorénavant une approche holistique organisée autour de l'énergie, la matière avec la conception des structures et des façades, et la performance carbone. Nos expertises dans les domaines de la neutralité carbone et de la simulation énergétique du bâti - existant, rénové ou neuf - atteignent un haut niveau de précision et informent la conception environnementale de l'enveloppe et de la structure ».

À ce jour, un peu plus de 250 projets sont menés par les équipes et parmi eux, la rénovation de la Tour Montparnasse avec l'agence d'architecture Nouvelle AOM pour laquelle Egis mène toutes les études environnementales.

Johnson Controls lance ses deux pompes à chaleur air-eau YMAE et YCPB



DR

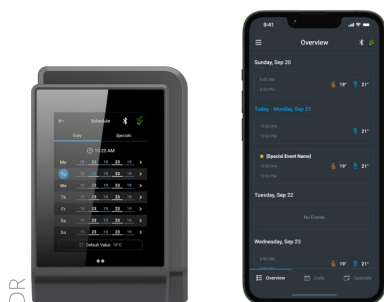
Johnson Controls introduit sur le marché les deux pompes à chaleur air-eau YMAE et YCPB, au sein de sa gamme professionnelle York. Elles sont conçues pour répondre aux besoins d'environnements professionnels de différentes capacités, tels que les centres commerciaux, les hôpitaux, les hôtels, les immeubles de bureaux ou les écoles. Les deux produits utilisent le fluide réfrigérant R454B à faible PRG (Potentiel de Réchauffement Global), un fluide écologique qui anticipe la mise en œuvre de nouvelles exigences réglementaires sur l'utilisation de gaz fluorés (F-Gas) dans certaines pompes à chaleur et climatiseurs en Europe en 2027.

YMAE (45-300 kW) est optimisée grâce à la combinaison d'un compresseur scroll à inverseur, de ventilateurs EC et d'un système de contrôle York Smart qui permet d'ajuster la capacité de production aux variations de la charge du bâtiment. Il affiche des rendements allant jusqu'à

4,06 (chauffage) et 4,72 (refroidissement). En outre, le système Enhanced Vapor Inject (EVI) a été conçu pour permettre aux produits YMAE de fonctionner à des températures ambiantes oscillant entre -25 °C et 60 °C pour l'eau chaude.

YCPB est une gamme de PAC air-eau monobloc grande capacité (300-700 kW). Elle est spécialement conçue pour les solutions de chauffage à basse température ambiante grâce à de grands compresseurs scroll avec injection de vapeur et de liquide. Elle maximise le chauffage par énergie renouvelable (source d'air) et vise à offrir la même largeur de plage de fonctionnement que la gamme YMAE. Les pompes à chaleur YCPB seront disponibles à partir du troisième trimestre 2024.

Distech Controls ajoute un programme horaire à son thermostat connecté Eclipse



Distech Controls, expert dans le domaine des solutions de gestion des bâtiments, améliore les performances de son thermostat connecté Eclipse avec l'ajout d'une nouvelle fonctionnalité : le programme horaire. Celle-ci donne aux habitants la possibilité de gérer leur confort thermique de manière personnalisée et de maîtriser leur consommation d'énergie en programmant les périodes de chauffage et de climatisation en fonction de leurs besoins et de leur présence.

Eclipse est un thermostat intelligent ayant pour finalité de fournir aux occupants une expérience personnalisée et flexible. Grâce à son interface intuitive, l'utilisateur contrôle la température, la ventilation, le mode CVC, l'éclairage et la position des stores (via le protocole BACnet). Cette solution s'adapte à une grande variété d'applications comme les bureaux, l'hôtellerie, l'éducation et les bâtiments à usage mixte.

Le thermostat dispose de multiples options de connectivité, dont une connexion IP câblée, le Wi-Fi pour la communication système, et le Bluetooth Low Energy (BLE) pour la connectivité mobile. Il est possible d'ajouter au thermostat des applications tierces via l'intégration de l'API Restful et la connectivité Cloud d'Eclipse. Cela donne aux utilisateurs la liberté de créer une application mobile personnalisée pour répondre à des besoins spécifiques à leur bâtiment et leurs occupants. Ou bien d'utiliser l'application mobile gratuite my Personify de Distech Controls.

Gamme de panneaux isolants biosourcés Pavacell de Soprema

Soprema lance sa nouvelle gamme d'isolation biosourcée Pavacell. Cette offre intègre deux types de panneaux isolants : Pavacell P et Pavacell dB, conçus pour offrir une solution thermo-acoustique pour le neuf et la rénovation. Ces panneaux destinés à l'isolation thermique par l'intérieur (ITI) répondent aux attentes des professionnels soucieux de leur empreinte carbone, de l'efficacité énergétique et du confort acoustique. Ils offrent une mise en œuvre simple. Compressibles, ils permettent le passage de gaines assez rigides pour limiter tout espace entre les panneaux. Leur découpe peut se faire à l'aide d'une scie à lame lisse ou du couteau Pavacut, sans générer de poussières ni d'irritations.

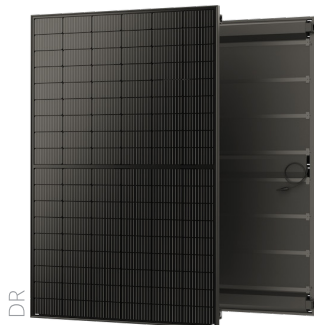
Le panneau isolant thermo-acoustique semi-rigide Pavacell P est spécialement conçu pour l'isolation par l'intérieur des murs, cloisons, combles, et rampants de charpentes. Sa compatibilité avec les appuis muraux et les suspentes rondes facilite sa mise en œuvre.

Le panneau isolant acoustique souple Pavacell dB, lui, est destiné à l'isolation des cloisons de distribution. Son format optimisé et son épaisseur sont adaptés à cet usage, garantissant une réduction des nuisances sonores. De plus, sa souplesse et sa compressibilité permettent une tenue mécanique dans les montants standards de 48 mm.

Les isolants Pavacell sont conçus à partir de matières premières recyclées telles que le papier journal et les textiles. Ces panneaux sont fabriqués en France, dans l'usine Soprema de Golbey située dans les Vosges.



Panneau solaire hybride Spring4 de DualSun



DualSun, fabricant français de panneaux solaires, présente son nouveau panneau hybride : le Spring4. Comme ses prédécesseurs, celui-ci est fabriqué en France et certifié Made in France (n° FR IMF 2019-198). Son échangeur thermique est élaboré dans l'usine DualSun dans l'Ain avec des composants d'origine européenne, puis assemblé avec le panneau DualSun Flash (fabriqué en Asie). L'usine est certifiée ISO 9001 et labellisée Industrie du Futur.

Alors que les technologies Spring précédentes répondaient au besoin principal d'eau chaude sanitaire, le nouveau panneau hybride Spring4 a quant à lui été spécialement pensé pour du chauffage solaire bas-carbone dès lors qu'il est combiné avec une pompe à chaleur eau-eau. Cette nouvelle offre de chauffage via une pompe à chaleur solaro-

thermique répond spécifiquement aux besoins de chauffage, d'eau chaude sanitaire et d'électricité des foyers. Elle se présente comme une alternative pour le remplacement d'une chaudière à gaz.

Ce panneau solaire 2-en-1 est plus résistant d'après son fabricant. Son échangeur thermique est en aluminium et permet une production thermique amplifiée. Il est doté de la technologie photovoltaïque TOPCon, une technologie de cellules nouvelle génération qui offre un rendement photovoltaïque maximal. Comme pour le reste de sa gamme, DualSun a fait le choix d'un panneau à faible impact environnemental dit bas-carbone. De plus, la structure bi-verre de la face avant photovoltaïque, et la face arrière thermique en métal sont durables : l'aluminium de l'échangeur thermique est recyclable à l'infini.

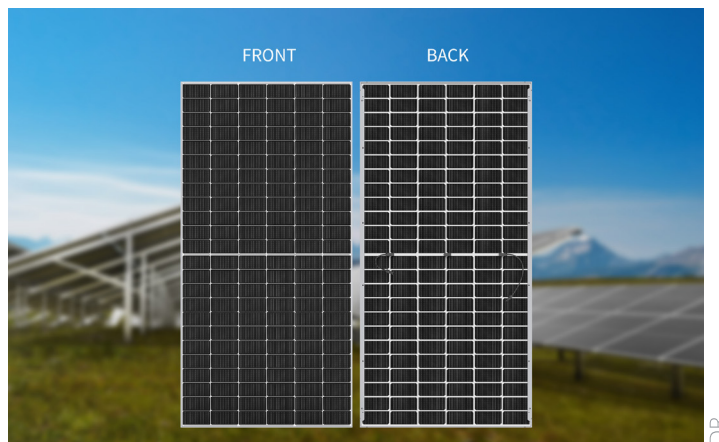
Panneau solaire photovoltaïque double verre NB-JD575 de Sharp

Sharp Energy Solutions Europe présente son tout nouveau panneau solaire photovoltaïque NB-JD575 bifacial TOPCon (Tunnel Oxide Passivated Contact) dont la puissance est portée à 575 Watts. Ce module panneau double verre est équipé de 144 demi-cellules de type-N (plaquettes de format M10) et d'un système à 16 jeux de barres. Son facteur bifacial peut atteindre les 80 %, et son rendement est de 22,26 %.

Le panneau intègre également un faible coefficient de température de $-0,30 \text{ \%}/^{\circ}\text{C}$ pour la production d'énergie, ce qui garantit des performances supérieures même à des températures ambiantes élevées. En outre, il ne subit pas de dégradation induite par la lumière (LID), ce qui minimise le risque de perte d'énergie au cours de durée de vie.

Les dimensions du module NB-JD575 sont de 2 278 x 1 134 mm, avec un cadre en aluminium de 30 mm d'épaisseur. Les couches de verre à l'avant et à l'arrière ont chacune une épaisseur de 2 mm et le panneau pèse au total 32,5 kg. Ses caractéristiques mécaniques le rendent adapté à diverses applications, qu'il s'agisse d'installations commerciales et utilitaires en champ libre ou de centrales solaires au sol alimentant des réseaux publics.

Le module est couvert par une garantie linéaire de 30 ans sur la puissance nominale. Au sein de l'Union européenne et de plusieurs autres pays, une garantie de 15 ans s'applique aux produits installés dans des systèmes en champ libre et cette garantie est portée à 25 ans pour les modules montés sur toiture.



Solution Coreal permettant aux entreprises de rénover leur parc immobilier sans perte d'activité

Tout comme l'immobilier résidentiel, le parc tertiaire n'échappe pas aux exigences de rénovation énergétique. Annoncées par la loi Elan (art. 175), elles ont été fixées par le décret Tertiaire du 23 juillet 2019. L'objectif est ambitieux : le parc immobilier tertiaire doit réduire sa consommation d'énergie totale de 40 % d'ici 2030. L'ensemble du secteur tertiaire est concerné : bureaux, hôtellerie, équipements sportifs et culturels, ainsi que les bâtiments de services publics et les établissements d'enseignement et de santé. Un défi de taille pour un parc immobilier majoritairement construit avant l'entrée en vigueur des réglementations thermiques et environnementales RT2012 et RE2020. Ces immeubles nécessitent des travaux de rénovation conséquents impliquant la suspension des activités des entreprises en place avec, potentiellement, un impact économique négatif. Le tout avant 2030, ce qui suscite de réelles inquiétudes chez les entreprises : où installer son activité et son personnel pendant les travaux ? Qui pour les réaliser ? Une problématique rapidement identifiée par le groupe Coreal qui développe une solution clé en main pour ces entreprises comprenant la réalisation de leurs travaux et la relocalisation temporaire de leurs activités, dans les espaces vacants de ses parcs d'activités à proximité.



DR

Coreal offre ainsi la possibilité à ces sociétés de signer des baux dérogatoires de courte durée, le temps des travaux, pour leur permettre de poursuivre leur activité. De son côté, le groupe assure la conduite de leurs travaux de réhabilitation, mettant, outre ses locaux, également son expertise et son savoir-faire à leur service pour mener à bien la mise aux normes des bâtiments concernés.

Nouvelle version du logiciel photovoltaïque Archelios Pro de Trace Software

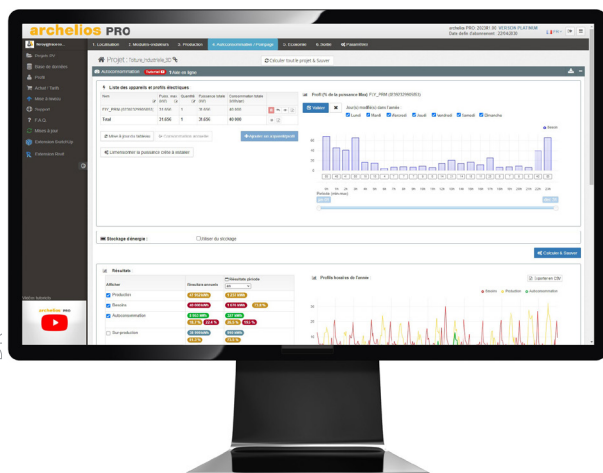
Trace Software annonce la sortie de la nouvelle version de son application logicielle photovoltaïque Archelios Pro. Après avoir mis l'accent sur la modélisation 3D de l'environnement, la société propose aux utilisateurs des fonctionnalités innovantes liées à l'autoconsommation, notamment l'import et la modification de profils de consommation de tous formats, l'import automatique de profils Enedis et la définition de profils de tarification. Ces fonctionnalités permettent de réaliser des études photovoltaïques plus précises et plus rapides.

Le gestionnaire de profils de consommation est une des nouveautés phare d'Archelios Pro. Cette fonctionnalité apporte une réponse à la problématique des utilisateurs pour la gestion de multiples formats de données

de consommation dans chacun de leur projet. Les consommations électriques peuvent donc être saisies précisément et l'installation photovoltaïque peut être dimensionnée de manière optimale.

Il est également désormais possible de récupérer en quelques clics les données de consommation d'un client, via son numéro de compteur. La demande d'autorisation du client final se fait directement dans Archelios Pro. Cette fonctionnalité est disponible pour tous les détenteurs de compteurs communicants Enedis.

Parmi les autres nouveautés disponibles dans cette version, les utilisateurs pourront découvrir l'intégration d'illustrations dans le rapport PDF, de nouvelles fonctionnalités liées à l'ergonomie de conception ou encore la compatibilité avec le plug in Revit jusqu'à la version 2024.



DR

PUBLICATION

Construire, rénover et aménager une maison

Le Moniteur publie la seconde édition du livre « Construire, rénover et aménager une maison » à destination des maîtres d'œuvres et d'ouvrages, mais également des étudiants. À jour des exigences de la RE 2020, celle-ci propose 40 nouvelles planches illustrées et 600 illustrations supplémentaires en couleurs. Elle renferme l'essentiel à connaître pour construire, rénover et aménager une maison individuelle, du choix du terrain à l'aménagement des abords.

Que ce soit pour une maison traditionnelle ou contemporaine, ce livre détaille les étapes à respecter et fournit des astuces pour mener à bien un projet en toute sécurité. Les nombreuses illustrations (détails de construction, schémas de principe ou pédagogiques) enrichissent cet ouvrage conçu comme un guide pratique allant de la conception aux aménagements intérieurs et extérieurs. Il est organisé par pièce, puis par corps d'état et technique, ce qui permet d'obtenir une vision synthétique du projet.

Sur le plan énergétique, le livre répond à des questions comme : Quel chauffage choisir pour limiter les dépenses énergétiques ? Comment est mise en œuvre une isolation thermique par l'extérieur (ITE) ? La partie « Second œuvre » traite de l'isolation des murs, l'isolation thermique des combles, les portes, les fenêtres, etc. La partie « Équipements techniques » aborde les installations électriques, la plomberie, les installations de gaz, le chauffage, les pompes à chaleur, et bien d'autres sujets.



DR

Titre : Construire, rénover et aménager une maison

Auteur(s) : Alain et Ursula Bouteville

Editeur : Le Moniteur

Pagination : 350 pages

[En savoir plus](#)

INDEX DES FOURNISSEURS

HELLIO

Page 5

Site internet : www.hellio.com

EDILIANS

Page 7

Site internet : www.edilians.com

MIX.E

Page 9

Site internet : www.mix-energy.com

VARIOTHERM / PROSYSTEM

Page 11

Site internet : www.prosystem.fr

HOBEN

Page 23

Site internet : <https://poeles-hoben.fr>

Abonnement

Abonnez-vous gratuitement au e-magazine Bâtiment et Energie

Professionnels, retrouvez tous les trois mois toutes les informations liées à la thématique incontournable de l'énergie dans le secteur du Bâtiment :

- Actualités professionnelles et économiques
- Entretiens exclusifs
- Veille technologique et innovations
- Comparaison d'équipements
- Et bien plus

Un véritable outil d'aide à la décision entre vos mains.

[S'abonner gratuitement](#)

Publicité

Annoncez sur le média Bâtiment et Energie

Annonces, passez vos publicités sur le média Bâtiment et Energie pour faire connaître vos équipements et services aux professionnels.

Pour connaître nos offres, solutions et tarifs (e-magazine et ses 50 000 abonnés, newsletter, publi-rédactionnel, mailing-list, site internet), contactez notre Service Publicité pour recevoir le Kit média de Bâtiment et Energie ou pour nous demander une étude budgétaire. Votre contact dédié est :

M. Olivier TAURINES
 Directeur de clientèle
 Tél. mobile : 06 16 90 05 35
 Courriel : oliviortaurines@batimentetenergie.fr