

BÂTIMENT *et* énergie

La revue de l'énergie dans le secteur du bâtiment

ACTUALITÉS

Plan EduRénov : 500 M€ de plus en 2024 pour la rénovation énergétique des bâtiments scolaires

PANORAMA

Les Outils des professionnels



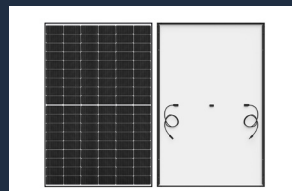
© DR Freepik

ENTRETIEN



« Il existe des solutions au réchauffement sans passer par la climatisation »
Patrice Wolff,
Turbobrise

PRODUITS



Panneau solaire
photovoltaïque
NU-JC435 de Sharp



Bâtiment et Energie partenaire du Salon des Professionnels de l'Amiante en 2024



EDITORIAL

Olivier Roussard
Rédacteur en chef

Chers Lecteurs, Chères Lectrices,

Bâtiment et Energie sera partenaire officiel du salon « Salon des Professionnels de l'Amiante », ou « SPA », à la rentrée prochaine. Celui-ci aura lieu les 17 et 18 septembre 2024, à Paris. À l'occasion de ce rendez-vous incontournable pour les acteurs de la filière amiante, vous pourrez rencontrer des exposants, assister à des conférences, vous rendre sur le Pôle Renov ou encore l'espace MOA. L'organisateur prévoit un grand nombre de visiteurs pour cette 10ème édition où la convivialité sera au centre de l'attention. Plus d'informations sur le site Internet www.salonamiante.fr

Nous avons décidé de faire un focus sur les bâtiments scolaires dans ce numéro. Le plan EduRenov, partenaire clé de l'État, est un programme visant à accompagner pour la rénovation énergétique des bâtiments scolaires. Lancé en mai 2023 avec une capacité de financement de 2 G€, il s'appuie sur l'expertise acquise depuis de nombreuses années par la Banque des Territoires en matière de rénovation des écoles. En 2024, les pouvoirs publics ont annoncé une rallonge de 500 M€ pour la rénovation énergétique des bâtiments scolaires, avec un objectif de 40 000 établissements rénovés d'ici à 10 ans. Le sujet du dossier Panorama porte sur les outils des professionnels. Des marques présentes sur le marché français, et proposant des produits en rapport, vous sont présentées, avec comme toujours les habituels critères de comparaison.

Bonne lecture,

N°25 - Juillet/Août/Septembre 2024 - Trimestriel

Bâtiment et Energie est édité
par la société Tema Media
101, avenue du Général Leclerc
75685 Paris Cedex 14
Site internet : www.temamedia.com

Direction
Directeur de la publication :
Olivier Roussard

Rédaction
Rédacteur en chef :
Olivier Roussard
Tél. fixe : 06 89 96 57 77
Courriel :
redaction@batimentetenergie.fr

Ont collaboré à ce numéro :
Julien Trémourel, Pascal Aulnat

Courriel de la Rédaction :
redaction@batimentetenergie.fr
Adresse de la Rédaction :
Tema Media - Bâtiment et
Energie - 101, avenue du Général
Leclerc 75685 Paris Cedex 14

Publicité
Directeur de clientèle :
Olivier Taurines
Tél. mobile : 06 16 90 05 35
Courriel :
olivietaurines@batimentetenergie.fr

Diffusion
Le e-magazine Bâtiment et Energie
est diffusé au format numérique
à plus de 50 000 lecteurs.

Maquette
Directeur artistique :
Charles Roussard

Editeur
Bâtiment et Energie est
édité par Tema Media
S.A.S. au capital de 7 500 €.
821 386 992 R.C.S. Paris
N° TVA intracommunautaire :
FR 51 821 386 992
101, avenue du Général Leclerc
75685 Paris Cedex 14
Site internet : www.temamedia.com

Dépôt légal : à parution

. Sauf stipulations contraires, tout document, reproduction, cliché ou photo, confié à la rédaction devra être libre de toute contrainte (Y compris financières, redevance, droits,...) pour lui en permettre l'édition sur tout support y compris électronique.

. Saufs accords préalables, les manuscrits, textes et photos envoyés à la rédaction ne sont jamais restitués.

. Le magazine décline toute responsabilité quant aux manuscrits et aux photos qui lui sont envoyés.

. La direction et la rédaction se réservent le droit de refuser toute insertion d'articles, de publicités, d'annonces, etc., sans avoir à justifier de sa décision, en application de la loi de 1881 relative à la liberté de la Presse.

. Toute représentation ou reproduction intégrale ou partielle des articles, photos et illustrations parus dans la revue Bâtiment et Energie faite sans le consentement de l'éditeur est strictement interdite (Article L122-4 du code de la propriété intellectuelle).

. Toute copie doit avoir l'accord du centre français de droit de copie (CFC) 20, rue des Grands-Augustins - 75006 Paris. Tél. : 01 44 07 47 70 - Fax : 01 46 34 67 19

. Les informations contenues dans ce magazine sont placées sous la responsabilité de leurs auteurs. La revue n'est pas responsable des textes, photos, illustrations publiées qui engagent la seule responsabilité de leurs auteurs.

. L'annonceur est seul responsable des informations transmises au support.

. L'éditeur décline toute responsabilité en cas d'insertion erronée ou défectueuse. Malgré tout le soin apporté à l'élaboration de ce magazine, nous ne pouvons être tenus pour responsables d'éventuels problèmes résultant de l'application des conseils publiés.

SOMMAIRE

4 ACTUALITÉS

Plan EduRénov : 500 M€ de plus en 2024 pour la rénovation énergétique des bâtiments scolaires

22 ENTRETIEN

Turbobrise, fournisseur de ventilateurs de plafond

26 PANORAMA

Les Outils des professionnels

28 PRODUITS

Chaudière gaz à condensation Vitocrossal 300 C13

32 PUBLICATION

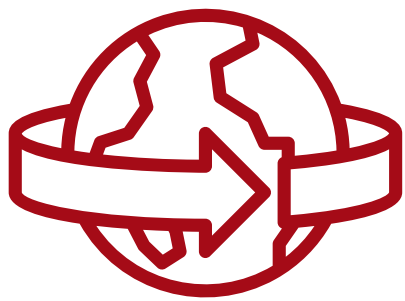
La technique du bâtiment, tous corps d'état

33 INDEX DES FOURNISSEURS

Liste des annonceurs référencés dans ce numéro

33 ABONNEMENT ET PUBLICITÉ

Toutes les informations pour s'abonner gratuitement ainsi que pour passer de la publicité



ACTUALITÉS

PLAN EDURÉNOV : 500 M€ DE PLUS EN 2024 POUR LA RÉNOVATION ÉNERGÉTIQUE DES BÂTIMENTS SCOLAIRES

Dans un contexte de forte hausse des tarifs énergétiques, les bâtiments scolaires, qui représentent 50 % du bâti public, comptent un nombre estimé à 10 % de structures vieillissantes et énergivores devenues sources d'inconfort pour les occupants. Avec des températures trop élevées ou trop basses au sein des établissements scolaires mal isolés, la rénovation énergétique du bâti scolaire est devenue un enjeu prioritaire de l'effort national de baisse des consommations énergétiques initié par la feuille de route France Nation Verte et le décret Tertiaire. Ce dernier impose aux collectivités locales 40 % d'économie d'énergie d'ici 2030.

Le plan EduRénoV, partenaire clé de l'État, est un programme visant à accompagner pour la rénovation énergétique des bâtiments scolaires. Lancé en mai 2023 avec une capacité de financement de 2 G€, il s'appuie sur l'expertise acquise depuis de nombreuses années par la Banque des Territoires en matière de rénovation des écoles. En 2024, les pouvoirs publics ont annoncé une rallonge de 500 M€ pour la rénovation énergétique des bâtiments scolaires, avec un objectif de 40 000 établissements rénovés d'ici à 10 ans.

Un guide sur la rénovation des bâtiments scolaires proposé par Rockwool

Saluant le plan EduRénoV, le spécialiste des solutions d'isolation Rockwool met à disposition son Guide de la rénovation énergétique des bâtiments scolaires. À travers celui-ci, l'entreprise décrypte le rôle fondamental de l'isolation, aussi bien thermique que phonique, pour réussir la rénovation des écoles et offrir ainsi aux élèves et enseignants les meilleures conditions de travail et d'apprentissage.

Pour améliorer efficacement la performance énergétique des bâtiments scolaires, Rockwool recommande une rénovation thermique globale. Plus complète que la rénovation thermique par élément, elle permet de traiter en un seul chantier plusieurs postes de tra-

voux (isolation des toitures, murs, planchers, fenêtres, chauffage, production d'eau chaude et ventilation) qui ont, selon l'expert, un réel impact sur l'amélioration de la performance énergétique du bâtiment.



DR

ERRATUM VOLTA

Dans le précédent numéro de Bâtiment et Energie (N°24), nous avons commis une erreur lors de la mise en page de la revue. A la page 12, la photo qui illustrait l'article sur la nomination de Philippe Reynard, nouveau directeur général délégué de Volta, était celle de Stefan Metcalfe, directeur commercial d'Acova. Nous publions ci-dessous la bonne photo :



Philippe Reynard, directeur général délégué de Volta.

DR

L'ingénierie de la maîtrise de l'énergie

Audits énergétiques

Assistance à maîtrise
d'ouvrage

Accompagnement Décret
tertiaire et Décret BACS

Stratégies de décarbonation

Contrats de performance
énergétique

DeltaConso Expert, logiciel
de monitoring de l'énergie

Certificats d'économies
d'énergie



SOLARWATT FRANCE AFFICHE UN CA 2023 EN CROISSANCE DE 20%

Solarwatt France, la filiale française du fabricant allemand de panneaux photovoltaïques et batteries solaires Solarwatt, publie un chiffre d'affaires de 21 M€ réalisé en 2023 dans l'Hexagone, en hausse de 20 % par rapport à l'exercice précédent. Le volume de ventes a augmenté de 50 %, notamment porté par le secteur des grandes toitures des bâtiments agricoles, ainsi que les enjeux de décarbonation. « Dans un contexte où l'industrie du solaire a été confrontée à de nombreux défis en 2023, tels que la baisse massive des prix, l'intensification de la concurrence, l'absence d'accompagnement des instances européennes, l'augmentation des prix de l'énergie, ... Solarwatt a maintenu sa progression en se positionnant comme fournisseur de systèmes photovoltaïques complets pour nos clients installateurs », commente Ian Bard, directeur général de Solarwatt France.

« En 2024 et pour continuer de faire face aux défis actuels et futurs, nous avons comme objectif de poursuivre notre développement, notamment grâce au lancement de nouvelles solutions à hautes performances, haut de gamme et bas carbone », poursuit Ian Bard. La gamme de panneaux solaires sera renouvelée, avec une initiative majeure : la certification de tous les nouveaux modules selon les critères bas carbone de la CRE (Commission de régulation de l'énergie). L'ensemble de la gamme dernière génération sera désormais certifié Low Carbon, marquant ainsi l'engagement de Solarwatt à exercer un contrôle rigoureux sur la fabrication de ses produits et leur empreinte carbone.

Depuis début 2024, Solarwatt France a réorganisé sa gouvernance et ses effectifs. L'entreprise prévoit également de recruter une vingtaine de collaborateurs à horizon fin 2024 pour soutenir son développement.

LAURENT MUSY, NOUVEAU PDG D'ARMACELL

Armacell, inventeur de la mousse flexible pour l'isolation thermique, nomme Laurent Musy au poste de président-directeur général, avec effet à partir d'avril 2024. Il remplace Patrick Mathieu, qui a décidé de quitter ses fonctions à la fin du mois de mars 2024, après près de douze ans passé à ce poste. Ce dernier sera nommé administrateur non exécutif par le conseil de surveillance. « Avec Patrick Mathieu en tant qu'administrateur non exécutif, nous continuerons à bénéficier de son expérience, et avec Laurent Musy en tant que nouveau PDG, Armacell accélérera encore son parcours de croissance », commente Mathieu Paillat, président du conseil de surveillance d'Armacell.

« Je considère le groupe Armacell bien positionné pour une croissance profitable, déclare Laurent Musy. Je suis impatient de prendre mes nouvelles fonctions et de travailler avec l'équipe de direction expérimentée que Patrick Mathieu a mise en place au fil des ans ». Laurent Musy dispose d'une connaissance approfondie du marché mondial des matériaux de construction. Depuis 2015, il était PDG de Terreal, fabricant de produits de construction en terre cuite et de solutions photovoltaïques, après avoir passé 17 ans dans l'industrie de l'aluminium, au service de différents types de clients sur quatre continents.



Laurent Musy, président-directeur général d'Armacell.

DR



Emploi

Découvrez les dernières informations et offres d'emploi liées à l'énergie dans le secteur du bâtiment, sur le site internet de Bâtiment et Energie :

> [Consulter la rubrique Emploi sur le web](#)

11-12
DÉCEMBRE
2024

enerGaia

Forum des énergies renouvelables

RASSEMBLONS NOS ÉNERGIES !



Plateforme digitale mise à disposition pour vos rendez-vous d'affaires



Espace Business Meetings



Pavillon Bâtiment Durable
Pavillon Emploi - Formation

Parc des Expositions
Montpellier



500
exposants



Trophées
de l'innovation



100
conférences,
ateliers, pitches

Le Forum
100% EnR



www.energaia.fr

Suivez-nous   



Partenaires
officiels

envirobât
OCCITANIE



FRANCE
nouveables
ministère de l'Énergie et du Climat



Agence de Développement Économique



Agence Régionale
Énergie Climat



Pôle de compétitivité



Agence Régionale
Énergie Climat



Ministère
Métiers
Artisanat
Région



MED-PYRÉNÉES

HEIWA AFFICHE UNE CROISSANCE À DEUX CHIFFRES POUR 2023

Heiwa, fournisseur de pompes à chaleur, enregistre un chiffre d'affaires en croissance de plus de 60 % sur l'année 2023, malgré un second semestre difficile pour le secteur des pompes à chaleur air-eau. La marque a fait le choix d'être exclusivement présente chez les distributeurs spécialisés CD Sud et 3C Clim. « Faire ce choix nous a mathématiquement coupé de certains distributeurs, nos résultats positifs sont donc d'autant plus remarquables », souligne Franck Beauvarlet, directeur de Heiwa. De plus, avec ses nombreuses agences situées dans la moitié Nord de la France, le réseau 3C Clim a permis à Heiwa de sortir de son périmètre historique du Sud, et ainsi, de déployer la marque sur l'ensemble du pays. « Heiwa est devenue en 2023 une véritable marque nationale, que ce soit à travers notre distribution ou notre notoriété auprès du client final », lance Franck Beauvarlet. En parallèle, je peux vous annoncer que notre réseau d'Eco-Expert Heiwa dépasse les 150 membres désormais », conclut-il.

En 2024, Heiwa prévoit de lancer au deuxième trimestre une série de produits DRV à plus forte puissance pour enrichir sa gamme tertiaire. Plusieurs innovations vont également voir le jour. L'une d'entre elles étant le lancement d'un ballon thermodynamique utilisant le nouveau gaz écologique R290. Ce produit sera le premier de la marque à utiliser le R290. Heiwa prévoit aussi de compléter certains segments de sa gamme avec l'arrivée d'une solution de zoning « made in France » courant 2024, complétant son offre gaineable. Une autre nouveauté « made in France », certifiée Qualit'EnR est prévue avant l'été. Elle offrira aux installateurs une solution pour gagner du temps lors des poses de PAC air-eau Heiwa. Enfin, l'entreprise se fixe comme objectif d'atteindre plus de 300 Eco Experts Heiwa en 2024.

LA PRODUCTION FRANÇAISE DE GRANULÉS DE BOIS EN AUGMENTATION EN 2023

Propellet, l'association des professionnels du chauffage au granulé de bois, estime que 2,25 millions de tonnes de granulés de bois ont été produites en France en 2023, contre 2,05 millions de tonnes en 2022. La filière s'appuie sur 73 usines réparties sur l'ensemble du territoire national. Trois nouveaux sites de production ont été ouverts en 2023, pour une capacité de production supplémentaire de 200 000 de tonnes de granulés de bois. La filière se rapproche de son objectif de doubler ses capacités à horizon 2028 visant à équiper 20 à 30 % du marché en remplacement des énergies fossiles. À fin 2023, 1,8 millions de foyers utilisent l'énergie granulé bois.

Dans le contexte du plan de décarbonation national, les secteurs collectifs, tertiaires et industriels sont appelés à adopter des alternatives aux énergies fossiles. Les chaufferies fonctionnant aux granulés se révèlent être des solutions adaptées aux attentes de ces acteurs. Aujourd'hui, des constructeurs proposent des modèles de chaudières à granulés capables de générer plusieurs MW de puissance, spécialement adaptés aux marchés collectifs, tertiaires et industriels. Des performances prouvées puisqu'au cours des trois dernières années, le nombre de chaufferies fonctionnant au granulé de bois dans ces secteurs a enregistré une augmentation de 18 %.



DR



Tribunes

Nourrissez votre réflexion en lisant les opinions des décideurs et des experts concernant le secteur, sur le site internet de Bâtiment et Énergie :

> [Consulter la rubrique Tribunes sur le web](#)

17&18

SEPTEMBRE 2024



10 ANS
LE SALON
DES PROFESSIONNELS
DE L'AMIANTE

DPE, AUDIT ÉNERGÉTIQUE, ... VOS ENJEUX DU MOMENT SERONT AU COEUR DES DÉBATS.

Le Salon des Professionnels de l'Amiante poursuit son engagement pour vous accompagner et vous aider. Venez à la rencontre des acteurs de la rénovation énergétique.

Renseignements et inscription en ligne sur le site www.salonamiante.fr

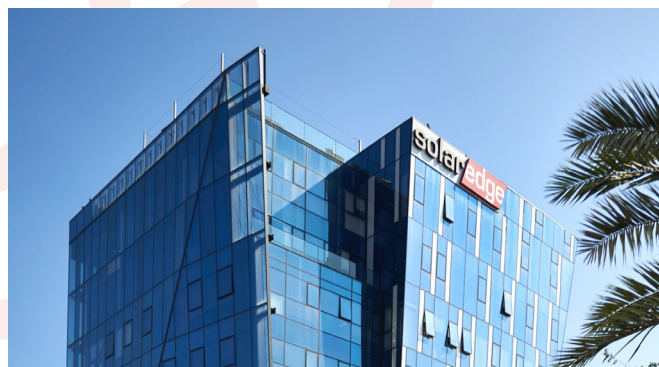
MORTEN WIEROD SUCCÈDE À BJÖRN ROSENGREN À LA TÊTE D'ABB

Le conseil d'administration du groupe ABB, acteur des technologies de l'énergie, nomme Morten Wierod au poste de président-directeur général. Il prendra ses fonctions le 1er août 2024 pour succéder à Björn Rosengren. Ce dernier quittera son poste de PDG à compter du 31 juillet 2024 et prendra sa retraite le 31 décembre 2024, mais à partir du 1er août 2024 et jusqu'à la fin de l'année, il conseillera Morten Wierod et le comité exécutif pour assurer une transition progressive. « Morten Wierod est le successeur idéal de Björn Rosengren, grâce à sa connaissance approfondie d'ABB et de notre modèle opérationnel décentralisé, à sa grande expertise dans nos principaux segments de clientèle et à ses excellents antécédents en matière de performances, commente Peter Voser, président du conseil d'administration d'ABB. Sous la direction de Morten, ABB continuera de se concentrer sur ses principales priorités, tout en maintenant fermement ses nouveaux objectifs financiers et de développement durable ».

Âgé de 52 ans, Morten Wierod est de nationalité norvégienne. Il est titulaire d'un master en génie électrique de l'Université norvégienne des sciences et de la technologie. Il rejoint ABB en 1998 et devient membre du comité exécutif d'ABB en 2019. Il prend ensuite la tête de la présidence de l'activité Motion, avant d'être désigné président de l'activité Electrification. « Je suis reconnaissant envers le conseil d'administration de m'avoir donné l'occasion de diriger cette grande entreprise, avec son personnel et ses technologies qui sont au cœur de la construction d'une société bas carbone, déclare Morten Wierod au sujet de sa récente nomination au poste de PDG.

LE CHIFFRE D'AFFAIRES 2023 DE SOLAREEDGE PRESQUE IDENTIQUE À 2022

SolarEdge, fabricant d'équipements permettant d'exploiter l'énergie solaire, enregistre un chiffre d'affaires de 3 G\$ pour l'année 2023, contre 3,1 G\$ pour l'année 2022, en baisse de 4 %. Les revenus du segment « Solaire » représentent 2,8 G\$ en 2023, contre 2,9 G\$ en 2022, en diminution de 4 %. Le résultat net s'établit à 248,4 M\$ pour 2023, en baisse de 29 % par rapport aux 351,2 M\$ de 2022. « Malgré les défis auxquels nous avons été confrontés au second semestre 2023, nous avons conclu l'année avec un chiffre d'affaires de 3 G\$, juste en dessous des niveaux de 2022, commente Zvi Lando, PDG de SolarEdge. Le premier semestre de 2023 comprenait des installations record et des attentes de croissance continue, avec un passage au second semestre à un marché plus faible en raison de la hausse des taux d'intérêt et de la baisse des prix de l'électricité, ce qui a entraîné une accumulation de stocks qui a ralenti nos expéditions. Néanmoins, nous pensons que nous sommes bien positionnés pour le prochain cycle de croissance de notre industrie grâce à notre portefeuille de produits en expansion ainsi qu'aux mesures de réduction des coûts et des coûts que nous avons prises. »



DR



Agenda

Découvrez les prochains événements et rendez-vous en rapport avec le sujet de l'énergie dans le secteur du bâtiment, sur le site internet de Bâtiment et Energie:

> [Consulter la rubrique Agenda sur le web](#)

BUTAGAZ ACQUIERT L'EXPERT DE LA RÉNOVATION ÉNERGÉTIQUE COPROPRIÉTÉS & DIAGNOSTIC



celle-ci emploie 15 personnes et se distingue par ses compétences dans plusieurs domaines : audit énergétique, étude de faisabilité des projets de rénovation énergétique, étude de financement, assistance à maîtrise d'ouvrage, et montage de prêts collectifs.

Cette acquisition étend l'action de Butagaz auprès des copropriétés. Le groupe a l'ambition de les accompagner dans la réduction de leur consommation d'énergie, en leur offrant des solutions intégrées pour la rénovation énergétique et en les guidant intégralement dans le processus d'obtention de subventions pour leurs projets de rénovation énergétique. Depuis sa création, en 2015, Copropriétés & Diagnostic affirme avoir déjà mobilisé un total de 300 millions d'euros sur ses projets. Ces subventions comprennent notamment MaPrimeRénov' Copro, les CEE, et des subventions individuelles, locales et départementales.

Butagaz, fournisseur d'énergie et de services, effectue l'acquisition de Copropriétés & Diagnostic, une société spécialisée dans la rénovation énergétique des copropriétés. Basée à Maisons-Laffitte, dans les Yvelines,

VARIOTHERM

CHAUFFER. RAFRAÎCHIR. SE SENTIR BIEN.

Solutions modulaires innovantes de plancher, mur et plafond chauffant/rafraîchissant **en chape sèche**

- **VarioComp**: le système modulaire **ultra-mince de 20 mm** pour plancher chauffant basse température. Idéal pour les projets de rénovation, simple à installer et compatible avec tous les revêtements de sol pour plancher chauffant traditionnel.
- **ModuleWall et ModuleCeiling**: les systèmes modulaires pour mur ou plafond. En une seule opération, doublez vos murs ou réalisez vos faux plafonds avec un système de chauffage et de rafraîchissement intégré.
- **10 ans de garantie**

PROSYSTEM

contact@prosystem.fr 01 70 91 55 83

www.prosystem.fr

DISTECH CONTROLS AGRANDIT SON SIÈGE ET L'ÉQUIPE DE TECHNOLOGIES DE GESTION ÉNERGÉTIQUE

Distech Controls, concepteur de solutions améliorant l'efficacité énergétique des bâtiments, a inauguré le 20 mars 2024 une extension de son siège social européen. Implanté à Lyon, le bâtiment s'agrandit pour mieux répondre à la croissance de Distech Controls, lui donnant la possibilité de réorganiser la production et le stockage afin de répondre plus efficacement aux besoins des clients. Le siège embarque aussi désormais des solutions récentes pour un meilleur confort thermique et une maîtrise optimale de la consommation énergétique ainsi que des impacts environnementaux. « Nous voulions que notre bâtiment représente véritablement Distech Controls et nous permette de montrer à nos clients tout ce qu'il est possible d'accomplir avec nos solutions », ajoute Martin Villeneuve.

Distech Controls a développé un bâtiment intelligent basé sur des technologies de pointe et des principes de conception durable. Avec l'aide de son partenaire intégrateur AER Automatisation et Régulation, l'entreprise a mis en œuvre une nouvelle solution de gestion technique des bâtiments (GTB). Elle a installé des capteurs Resense Move pour surveiller l'espace de bureau et identifier ceux qui sont occupés grâce à leurs capacités de comptage de personnes. Cela permet de ne pas gaspiller l'énergie dans les espaces vides et de préserver une bonne qualité de l'air dans les zones occupées.

Enfin, Distech Controls a déployé sa dernière génération de contrôleurs Eclipse Apex, qui embarque également Eclipse Building Intelligence et le nouveau Atrius pour le contrôle de la consommation énergétique. Eclipse Apex est capable de se connecter au système français EcoWatt, un dispositif visant à sensibiliser le public à la consommation nationale d'énergie et à lui indiquer quand la réduire pendant les heures de pointe ou lorsque la demande d'électricité est la plus forte.

MARKUS BRETTSCHEIDER, NOUVEAU PDG DE VIEGA À PARTIR DU 01/09/2024

À compter du 1er septembre 2024, Markus Brettschneider accédera au poste de président-directeur général (CEO) de Viega, fabricant d'éléments de circuit de chauffage et refroidissement. Il succède à Claus Holst-Gydesen, qui intègre le conseil d'administration du groupe international après avoir dirigé le groupe pendant près d'une décennie. « Cette nomination est cruciale non seulement pour assurer la croissance future de notre groupe, mais également pour préserver l'identité culturelle de notre entreprise familiale, forte de 125 ans d'histoire », déclarent Anna et Walter Viegner, présidents du comité d'associés de Viega.

Allemand d'origine, Markus Brettschneider a poursuivi des études d'économie en Allemagne, en Écosse et aux États-Unis. Ces trois dernières années, il a dirigé l'entreprise nord-américaine Viega LLC. Sous sa présidence, la société a connu une réelle expansion en matière de parts de marché, de présence géographique et d'effectifs, aux États-Unis comme au Canada. Avant de rejoindre Viega, Markus Brettschneider a occupé des postes de haute direction chez ABB et FrieslandCampina.



Markus Brettschneider, PDG de Viega.

DR

DECATHLON CHOISIT EDP POUR INSTALLER DES CENTRALES SOLAIRES SUR SES MAGASINS EUROPÉENS

Decathlon, fabricant et distributeur d'articles de sport, confie à EDP, producteur d'énergie renouvelable, la mission de déployer jusqu'à 80 centrales solaires sur ses installations dans six pays européens. Environ 42 000 panneaux solaires seront installés sur les toits, les ombrières et autres emplacements de l enseigne, atteignant une capacité installée de plus de 21 MWh. « C'est une étape importante vers l'amélioration de notre bilan énergétique en matière d'énergies renouvelables et pour la réduction des émissions de CO₂ », explique Jean-Philippe Garraux, responsable de l'immobilier et du développement international de Decathlon. Cette initiative s'inscrit dans l'objectif de Decathlon de produire et consommer de l'énergie solaire, rapprochant l'entreprise de son engagement ambitieux d'utiliser uniquement de l'énergie renouvelable pour ses magasins à travers le monde d'ici 2026. « Être choisi par un partenaire comme Decathlon pour cette collaboration est une étape significative pour EDP. Notre engagement à fournir des projets solaires internationaux à des clients globaux souligne notre engagement sur l'innovation et les solutions énergétiques durables dans le monde entier », déclare Vera Pinto Pereira, membre du conseil d'administration d'EDP. Dans les prochains mois, la société commencera à installer des centrales solaires dans des dizaines de sites Decathlon en France et en Allemagne, renforçant l'expansion de la division solaire décentralisée d'EDP dans ces deux pays, où l'entreprise est déjà présente grâce à la production renouvelable à grande échelle avec sa filiale EDP Renewables. En France, les projets sont déjà en phase de développement, avec des plans pour installer en moyenne 1 000 panneaux solaires sur les magasins d'Avignon, Reims, Cormontreuil (51) et d'autres emplacements à travers le pays. Au fur et à mesure de l'avancement des projets, ils contribueront à couvrir jusqu'à 50 % des besoins de consommation des sites où le matériel sera installé. Ce partenariat comprend également des centrales de production décentralisées au Portugal, où la plupart des projets sont déjà installés et opérationnels, ainsi qu'en Espagne, en Belgique et en Italie, avec là aussi des centrales solaires en cours de développement dans les prochains mois.

ABB INAUGURE UNE USINE DE COFFRETS DE DISTRIBUTION D'ÉNERGIE EN BELGIQUE

ABB, acteur des technologies de l'énergie, investit 20 millions d'euros dans un nouveau site de fabrication de moulage par injection à Everghem, en Belgique. Afin de répondre à la demande croissante de solutions d'électrification en Europe, cette usine intègre de nouvelles machines de moulage par injection, des technologies numériques et des solutions d'automatisation. Elle remplace une installation existante qui a rejoint ABB dans le cadre de l'acquisition de GE Industrial Solutions en 2018.

Ce site produira des coffrets de distribution d'énergie qui protègent les composants de distribution électrique, tels que les disjoncteurs, les fusibles, les interrupteurs et les compteurs. Ces coffrets assurent la sécurité de la distribution, du comptage et du contrôle de l'électricité dans les bâtiments résidentiels, commerciaux et industriels.

L'usine d'Everghem surveille et optimise en permanence l'utilisation de l'énergie, en s'appuyant sur les propres solutions de l'industriel comme ABB Ability Building Analyzer. Cette offre suit les données des bâtiments et les utilités en temps réel afin de fournir des informations exploitables pour optimiser l'efficacité énergétique. D'autres technologies numériques, telles qu'un système de gestion des bâtiments, compléteront l'installation dans les mois à venir afin de contribuer davantage à l'efficacité énergétique.

Les 1 330 panneaux solaires installés sur le toit vont produire 10 % de l'énergie nécessaire au site. Le reste proviendra de sources d'énergie verte certifiées. L'éclairage LED, les chargeurs de véhicules électriques, les pompes à chaleur, les circuits d'eau de refroidissement et une nouvelle installation de ventilation, contribuent également à la réduction de la consommation d'énergie et des émissions de carbone.

Selon les chiffres d'ABB, l'optimisation énergétique et l'ensemble de ces équipements devraient se traduire par une réduction des émissions d'éq CO₂ de plus de 6 700 tonnes et une baisse de la consommation d'énergie de plus de 9 400 MWh par an, par rapport à 2019 dans l'installation précédente. En conséquence, les coûts énergétiques pourraient diminuer d'environ 2,5 M€ par an.

MITSUBISHI ELECTRIC ACQUIERT LE FABRICANT DE CLIMATISATION AIRCALO

Les filiales Mitsubishi Electric Hydronics & IT Cooling systems et Mitsubishi Electric Europe de Mitsubishi Electric, groupe japonais de matériel électrique, ont signé le 2 avril 2024 l'acquisition intégrale d'Aircalo, fabricant français de systèmes de climatisation. Pour Mitsubishi Electric, l'opération vise à renforcer ses activités dans le domaine des systèmes hydroniques de chauffage, ventilation et climatisation (CVC) sur un marché européen qui se diversifie, notamment en répondant à la forte demande de produits fabriqués sur commande et aux besoins de sensibilisation à l'environnement.

Le plan d'affaires à moyen terme de Mitsubishi Electric jusqu'à l'exercice fiscal se clôturant en mars 2026 considère les systèmes de climatisation et de réfrigération comme des secteurs de croissance prioritaires. Sur le marché européen, région stratégique pour le groupe, les pays déploient activement des mesures visant à atteindre la neutralité carbone, notamment en opérant une transition vers des produits réfrigérants à faible potentiel de réchauffement planétaire (PRP) et en développant la mise en œuvre de systèmes CVC hydroniques qui utilisent des quantités réduites de réfrigérant conformément aux réglementations plus strictes attendues à l'avenir.

Fondée en 1958, Aircalo est basée à Bordeaux et emploie une centaine de personnes. L'entreprise détient une part importante du marché local des ventilo-convecteurs (FCU) et des centrales de traitement d'air (CTA), grâce à sa large gamme de produits et à ses capacités de personnalisation pour répondre aux besoins spécifiques de chaque chantier.



GILLES DONNAT DÉSIGNÉ DIRECTEUR GÉNÉRAL DE CARRIER FRANCE

Carrier, fabricant de systèmes de chauffage, ventilation et climatisation (CVC), a nommé Gilles Donnat au poste de directeur général de sa filiale française. Succédant à Guillaume Dabrowski, qui devient directeur Ventes service CHVAC Europe, Moyen-Orient Afrique, il aura pour mission de contribuer à la croissance durable du groupe, en bénéficiant du soutien des 540 personnes qui composent les équipes de Carrier France. « Je suis ravi de poursuivre, aux côtés de mes collaborateurs, le développement commercial de nos marques Carrier et CIAT, déclare Gilles Donnat. Mon ambition est de faire de Carrier France le leader incontesté de la transition vers des solutions durables de chauffage, climatisation et réfrigération à très haute efficacité environnementale. À travers le développement de notre offre de services et de solutions digitales, nous accompagnerons nos clients au quotidien ».

Âgé de 42 ans, Gilles Donnat est diplômé de l'ECAM, d'un master en ingénierie. Entré en 2004 chez Carrier, il a occupé plusieurs fonctions en recherche et développement, avant d'être nommé aux postes clés successivement de directeur Qualité Europe, directeur R&D Europe, directeur des opérations Montluel, puis directeur des opérations EMEA.



Gilles Donnat, directeur général de Carrier France.



Expertises

Consultez les études et autres documents d'experts sur le sujet de l'énergie dans le secteur du bâtiment, sur le site internet de Bâtiment et Énergie :

> [Consulter la rubrique Expertises sur le web](#)

CRÉATION DU TEBLAB, LE LABORATOIRE THERMIQUE ET ÉNERGÉTIQUE DU BÂTIMENT

Le CNRS et l'INSA Lyon, associés à l'Université Claude Bernard Lyon 1, via l'implication du CETHIL (Centre d'Énergétique et de Thermique de Lyon), et le CSTB (Centre Scientifique et Technique du Bâtiment), ont créé ensemble, en mars 2024, un laboratoire commun de recherche : le TEBLab, Laboratoire Thermique et Énergétique du Bâtiment. Celui-ci s'inscrit dans le cadre du partenariat stratégique unissant le CSTB et le CNRS depuis 2020. Les travaux menés adresseront les enjeux de comportement thermique et comportement au feu des bâtiments, de leurs équipements et de leur environnement extérieur, et, pour certaines des thématiques étudiées, avec la sécurité des personnes.

Dans un premier temps, les recherches du TEBLab seront structurées autour de deux grandes thématiques :

- Les phénomènes de combustion associée à la sécurité incendie : compréhension et description du risque incendie sur une façade combustible ; évaluation du risque incendie sur des façades existantes ; sécurité incendie des systèmes photovoltaïques en façade ou en toiture.
- L'évaluation et la maîtrise du risque sanitaire induit par les épisodes climatiques de forte chaleur : caractérisation des surchauffes internes ou/et externes au bâtiment, ou au contraire d'ambiances demeurant plus fraîches en période de forte chaleur, via des approches de modélisation/simulation numérique ou expérimentale ; étude de la vulnérabilité et de la capacité d'adaptation des personnes durant ces épisodes climatiques.



De g. à d. : Marie-Christine Baietto, directrice de la recherche pour l'INSA ; Hervé Charrue, directeur adjoint en charge de la recherche et du développement pour le CSTB ; et Melchior Faure, responsable du développement des laboratoires communs pour le CNRS.

LIGHTING DÉVELOPPEMENT ACQUIERT LE FABRICANT BELGE D'ÉCLAIRAGE LUNOO

Lighting Développement, fabricant de produits d'éclairage, réalise l'acquisition de la société Lunoo. Fort de 25 ans d'expérience, cet industriel belge spécialisé dans l'éclairage s'est développé en Belgique, en Allemagne et aux Pays-Bas, grâce à un positionnement haut de gamme et à un soutien commercial solide dans les secteurs du retail, de la restauration et du tertiaire. Devenant « Lunoo Lighting Solutions », son intégration s'inscrit dans la stratégie de Lighting Développement, qui renforce ainsi sa présence dans le segment du luminaire fonctionnel, portant son chiffre d'affaires annuel à plus de 55 millions d'euros. L'arrivée de Lunoo avec son bureau d'études et son atelier d'assemblage local renforce les dimensions « Éco-conception », « Recyclabilité-circularité » et « Proximité industrielle » du groupe. Lighting Développement possède désormais les marques Lébénoid, Integratech, Sunlux, Specilux et Lunoo.



DR

DR

TOIT SOLAIRE : EDILIANS ACCOMPAGNE LES COUVREURS AVEC LE PASS SOLAIRE

S'inscrivant dans la continuité de la signature de son partenariat avec April Construction pour faciliter l'accès assurantiel aux professionnels, Edilians, spécialiste des solutions solaires intégrées sur toiture, décide d'aider les couvreurs à démarrer une activité solaire en lançant le « Pass Solaire ». Il s'agit d'un accompagnement complet de A à Z pour devenir autonome dans la vente et la pose de systèmes photovoltaïques. Ce parcours personnalisé comprend tous les volets nécessaires pour développer une activité dans le solaire photovoltaïque avec :

- Une assistance assurantielle avec explication des démarches à effectuer pour bénéficier d'une couverture adaptée. Il est possible d'être mis en relation avec April Construction et de bénéficier de règles de souscriptions assouplies et de tarifs négociés par Edilians ;
- Une formation technique certifiante pour obtenir l'habilitation BP, obligatoire pour l'installation d'équipements photovoltaïques, ainsi que la qualification QualiPV Bat sous forme de stage théorique et pratique ;
- Une formation à la pose des solutions de tuiles et panneaux solaires d'Edilians en situation réelle accompagnée d'une attestation de formation à leur mise en œuvre, document demandé dans les avis techniques et souvent par les assurances ;
- Une journée de formation à la vente et au Simulateur Solaire, avec présentation de l'offre Edilians ;
- Un accompagnement sur la première vente et le premier chantier solaire photovoltaïque par un commercial et un technicien expérimentés d'Edilians.



DR

ABB ET CAVERION S'ASSOCIENT POUR DÉVELOPPER DES BÂTIMENTS ÉCONOMES EN ÉNERGIE

ABB, acteur des technologies de l'énergie, et Caverion, expert des environnements intelligents, signent un accord visant à renforcer leur collaboration pour faire progresser l'efficacité énergétique et la durabilité au sein des bâtiments. L'objectif commun est de relever les défis en matière de réduction des émissions de CO2 plus rapidement grâce à des solutions intégrées intelligentes. Les deux entreprises proposeront des offres conjointes pour répondre à l'évolution des besoins.

ABB fournit des solutions technologiques, notamment à travers son programme « Mission to Zero », un plan élaboré pour aider les clients à réaliser leurs ambitions de neutralité carbone grâce à des solutions de gestion de l'énergie liées à l'électrification, aux technologies de ressources énergétiques distribuées et à l'intégration de sources d'énergie renouvelables. La combinaison des solutions, des capacités d'intégration et de l'expertise des deux sociétés, permettra d'accélérer le développement de bâtiments neutres en carbone, les projets Mission to Zero des clients et d'améliorer également le bien-être et le confort des occupants.

Le groupe Caverion est basé en Europe du nord et en Europe centrale. Cette collaboration se concentrera donc sur des projets en Finlande, dans les pays baltes, en Suède, en Norvège, au Danemark, en Allemagne et en Autriche. Elle élargit l'offre d'ABB et de Caverion dans ces pays pour les nouveaux bâtiments et les rétrofits.



DR

JULIE FAZIO NOMMÉE PRÉSIDENTE D'ANTARGAZ FRANCE/BENELUX ET DE FRANCE GAZ LIQUIDES

Julie Fazio a été nommée à la tête du fournisseur d'énergie Antargaz France et Benelux, ainsi qu'à la tête de France Gaz Liquides, l'organisation professionnelle représentant la filière des gaz et biogaz (butane, propane et GPLc).

Présidente d'Antargaz France et Benelux ...

Désignée présidente d'Antargaz France et Benelux, Julie Fazio aura pour mission de poursuivre la stratégie de l'entreprise, afin d'accompagner les particuliers et professionnels dans leur transition énergétique. Cette nouvelle nomination s'inscrit dans l'ambition de l'énergéticien qui est de fournir une énergie essentielle aux besoins de ses clients qui ne sont pas desservis par le réseau de gaz naturel et dont les usages ne pourraient pas être électrifiables pour la plupart d'entre eux. « À l'heure où la transition énergétique prend forme pour les entreprises et les particuliers, il est essentiel que les gaz et biogaz liquides s'affirment comme une énergie d'avenir », lance Julie Fazio. Rapportant directement au président du groupe, elle animera le comité de direction de l'entreprise.

... et de France Gaz Liquides

Placée à la présidence de France Gaz Liquides, Julie Fazio aura pour mission de développer la feuille de route de décarbonation de la filière pour défendre la place des gaz et biogaz liquides dans le mix énergétique français, et de promouvoir leur contribution aux enjeux énergétiques actuels et futurs de la ruralité. Alors que les solutions énergétiques disponibles en milieu rural ne sont pas les mêmes qu'en zone urbaine, car marquées par l'absence de réseaux de chaleur ou de gaz naturel, la filière des gaz et biogaz liquides a les capacités de développer une énergie renouvelable qui répond pleinement aux enjeux de la transition énergétique, notamment celle de la ruralité, qui couvre 94 % du territoire français. Fermement engagée dans la voie de la décarbonation, la filière s'engage dans la transition énergétique avec l'ambition d'incorporer au moins 10 % de biopropane dans les prochaines années. « Je mettrai toute mon expérience au service du développement de produits et solutions bas carbone, qui permettront à la fois de

contribuer aux ambitions de décarbonation fixées par le Gouvernement, mais aussi de répondre aux besoins énergétiques des plus de 20 millions de Français qui ont recours aux solutions gaz et biogaz liquides, et notamment les 6,5 millions résidant en milieu rural. », déclare Julie Fazio.

Un parcours professionnel international

Âgée de 51 ans, Julie Fazio est ingénieur de formation. Elle a travaillé au sein d'Exxon Mobil pendant plus de 20 ans en Europe, aux États-Unis et en Asie. Elle a également occupé différents postes dans le secteur des lubrifiants pour les zones Afrique et Moyen-Orient. Son parcours l'a amenée à devenir responsable pour l'Europe du négoce de produits pétroliers et de matières premières, avant de rejoindre UGI International en 2022 en tant que vice-présidente Supply chain.



Julie Fazio, présidente d'Antargaz France et Benelux, ainsi que de France Gaz Liquides.

DR

LE LOGISTICIEN HEPPIER RÉDUIT DE 13% LES CONSOMMATIONS D'ÉNERGIE DE SES BÂTIMENTS AVEC L'AIDE DE DEEPMKI

Le parc immobilier constitue une part majeure de la consommation énergétique des entreprises. Heppner, acteur du transport et de la logistique, exploite environ 500 000 m² de bâtiments en Europe, lesquels représentent 12 GWh d'énergie consommée chaque année. Un an après le lancement de premières initiatives, le groupe est parvenu à faire baisser ses consommations d'énergie de 13% en 2023 par rapport à 2022. Celles-ci s'inscrivent dans le cadre de son plan de sobriété énergétique déployé en novembre 2022 sur l'ensemble de son parc immobilier constitué d'entrepôts et de plateformes logistiques.

C'est en s'appuyant notamment sur son partenariat avec Deepki, startup française accompagnant les entreprises souhaitant optimiser les consommations d'énergie de leurs bâtiments, qu'Heppner a pu arriver à ce résultat. Cet outil, utilisé depuis 2021 par le logisticien, permet de mesurer l'efficacité énergétique de chaque bâtiment en kWh/m², donnant la possibilité au groupe d'élaborer puis d'appliquer un plan d'action adéquat. Cela comprend en premier lieu la réalisation d'audits énergétiques, qui a amené les agences à comprendre les surconsommations, puis à remplacer ou optimiser les équipements existants, ou encore à réaliser des travaux d'isolation ou de rénovation.

Grâce aux audits réalisés, une action majeure favorisant l'efficacité énergétique a pu être identifiée et est maintenant en cours de déploiement : le remplacement des systèmes d'éclairage actuels de 35 sites par un système LED intelligent et connecté. Cet investissement de 2,5 millions d'euros permet de réduire de 85% la consommation d'électricité liée à l'éclairage.

À cela s'ajoute un accompagnement dédié des collaborateurs pour les sensibiliser aux enjeux et bons gestes à adopter. Un référent énergétique a ainsi été nommé sur chaque site. L'empreinte des activités liées au numérique fait également l'objet d'une attention particulière, notamment pour la mise hors-sec-teur des appareils lorsqu'ils ne sont pas utilisés et le décommissionnement de serveurs locaux très énergivores.

La réduction des consommations d'énergie intégrée dès la conception des nouveaux bâtiments

« En tant qu'entreprise engagée pour la préservation de l'environnement et des ressources, réduire notre empreinte carbone et nos consommations d'énergie est un impératif », lance Noémie Feldbauer, directrice de la transition énergétique d'Heppner. Le groupe vise 40% de réduction de ses consommations d'énergie liées à l'immobilier à horizon 2030, par rapport à 2020. Propriétaire de la majorité du foncier qu'il occupe, Heppner intègre la réduction de la consommation énergétique dès la conception des nouveaux bâtiments logistiques. Deepki observe que chaque nouveau site construit double son efficacité énergétique par rapport à l'ancien site qu'il remplace pour consommer environ 30 kWh/m².



DR

D+H SE RENFORCE EN ÎLE-DE-FRANCE ET DANS LE GRAND EST

D+H France, fournisseur de produits de désenfumage et de ventilation naturelle, et filiale française de la société allemande D+H Mechatronic, consolide sa position dans l'Hexagone en élargissant sa présence en Île-de-France et en renforçant son équipe commerciale dans le Grand Est.

En Île-de-France, l'entreprise étend son empreinte opérationnelle en déployant une équipe technique spécialisée, constituée de Pedro Santos Carvalho et Carlos Freire de Brito. Ce duo qualifié et formé aux produits innovants de D+H aura pour mission de répondre aux exigences complexes du marché francilien.

Dans le Grand Est, l'équipementier accueille un nouveau commercial dédié à cette région : Jonathan Gauthier. L'arrivée de ce nouveau chargé d'affaires, spécialiste en automatisme, reflète la volonté de D+H France d'offrir à sa clientèle des solutions complètes intégrant les dernières avancées technologiques.



Jonathan Gauthier, chargé d'affaires pour la région Grand Est chez D+H France.

LE PRODUCTEUR D'ÉNERGIE UNITE DÉVOILE UN CA EN FORTE CROISSANCE SUR 2023

UNITE, producteur d'électricité d'origine renouvelable, a enregistré un chiffre d'affaires de 45 M€ en 2023, contre 29 M€ en 2022, en progression notable. Sur l'année écoulée, le groupe a obtenu des permis de construire pour un total de plus de 200 MWc de puissance, avec des contrats de vente d'électricité qui se répartissent entre les appels d'offres organisés par des entreprises privées (contrats de type PPA ou CADE) et ceux de la CRE (Commission de régulation de l'énergie).

Venant du monde de l'hydroélectricité, UNITE développe de plus en plus dans l'énergie solaire photovoltaïque, en particulier dans l'agrivoltaïsme. L'énergéticien coopère sur le terrain avec des fédérations d'éleveurs telles que la FNO (Fédération nationale des ovins) ou le Syndicat d'élevage de gibiers, mais aussi avec des conseils municipaux et des propriétaires fonciers.

Cette année, UNITE lance la construction de dix centrales solaires photovoltaïques pour une puissance cumulée supérieure à 140 MWc. Les travaux débuteront durant le printemps pour quatre d'entre elles et s'en suivront six nouveaux chantiers. Pour accompagner sa croissance, l'entreprise prévoit de recruter d'ici 2025 une vingtaine de nouveaux collaborateurs afin de renforcer les équipes en place. « Avec plus de 127 MW de projets en construction et plus de 1,5 GWh de projets en cours de développement en France, le groupe s'engage dans une croissance soutenue et franchira les 100 M€ de chiffre d'affaires dès 2027 », déclare Stéphane Maureau, directeur général de UNITE.



AIRWELL DÉVOILE UN CHIFFRE D'AFFAIRES 2023 EN HAUSSE DE 16,7%

Airwell, fournisseur français de solutions climatiques et thermiques, enregistre un chiffre d'affaires de 65 M€ sur l'exercice 2023, contre 55,7 M€ sur 2022, en forte hausse de 16,7 %. La progression a été portée par le dynamisme du marché résidentiel, avec une demande soutenue des ventes de pompes à chaleur air-eau, en particulier en France qui a représenté le premier marché de l'entreprise en 2023. Le résultat net part du groupe s'élève à 1,4 M€, contre 1 M€ en 2022, en progression de 37,2 %. L'endettement net s'établit à 4,2 M€ au 31 décembre 2023.

Dans un marché global de la pompe à chaleur moins bien orienté en raison de la crise de la construction neuve, Airwell entend continuer à croître grâce à son positionnement sur le segment de la rénovation globale et ses offres différenciantes. Le groupe s'appuiera notamment sur une dynamique en France, soutenue par la montée en puissance de la force commerciale, la contribution d'Airwell Industrie et le lancement des nouvelles offres, dont une solution servicielle pour la maison intelligente et connectée (« Ma Maison Hybride »), et une offre de financement de la rénovation énergétique pour le secteur résidentiel. « Pour 2024, malgré un contexte de marché moins favorable, nous anticipons une croissance à deux chiffres de notre chiffre d'affaires, avec un second semestre nettement meilleur que le premier, déclare Laurent Roegel, PDG d'Airwell.

En parallèle, l'équipementier prévoit d'effectuer des investissements de l'ordre de 2,5 à 3 M€ en 2024, notamment sur Airwell Industrie, « pour renforcer notre offre de produits en propre et poursuivre notre trajectoire qui vise à faire d'Airwell un acteur européen de référence dans les prochaines années », explique Laurent Roegel.

ATI ISOLATION IMPLANTE UNE NOUVELLE USINE À BLYES, DANS L'AIN

ATI Isolation, spécialiste des isolants minces thermo réflecteurs, a investi 16 M€ dans la construction d'une nouvelle usine sur la commune de Blyes, au sein du Parc industriel de la Plaine de l'Ain. Débuté en juillet 2023, le chantier devrait s'achever à l'été 2024. Le futur site est destiné à accueillir le siège social et l'ensemble de la production, ainsi qu'à porter la croissance du fabricant.

Un bâtiment de 8 500 m² sera édifié sur un terrain de 25 000 m². 8 000 m² seront consacrés à la production et au stockage, et 500 m² aux fonctions support et aux activités de recherche et développement. Des panneaux solaires photovoltaïques seront installés en toiture.

ATI Isolation compte aujourd'hui une cinquantaine de salariés. Les nouveaux espaces offerts à la rentrée 2024 vont permettre d'envisager le recrutement d'une vingtaine de collaborateurs, tous secteurs confondus (production, R&D, administration des ventes, marketing ...).



DR



DR

TECHNIQUE SOLAIRE LÈVE 224 M€ POUR CONSTRUIRE 300 PROJETS ÉNERGÉTIQUES

Après avoir levé 200 M€ en fonds propres en 2023, Technique Solaire, producteur d'énergies renouvelables, obtient un nouveau financement de 224 M€ en dette senior auprès de Bpifrance et de la Caisse d'Épargne CEPAC. Cette récente levée permettra à Technique Solaire de consolider son portefeuille d'installations solaires photovoltaïques, en construisant près de 300 projets greenfield d'une capacité totale de 162,6 MWc. Ceux-ci s'étendront sur l'ensemble des régions métropolitaines et seront construits d'ici fin 2026. Ils comprendront différentes typologies d'installations, notamment sur des hangars agricoles, des volières, des ombrières de parking, des abris climatiques, des plateformes logistiques, des serres, des parcs au sol, ainsi qu'un parc flottant.

« En finançant le développement d'environ 300 projets, ces 224 millions d'euros nous permettent d'accélérer considérablement le déploiement de notre stratégie et de nous rapprocher de nos objectifs ambitieux de développement, au service des transitions énergétiques et agricoles. » déclarent Lionel Themine, cofondateur de Technique Solaire et directeur général en charge des finances, et Edouard Dazard, directeur des investissements et de l'asset management au sein de Technique Solaire. Cette nouvelle levée de dette soutient la stratégie de croissance de l'entreprise et s'inscrit dans son ambition de mobiliser 4 G€ d'ici 2030 pour atteindre 4 GWc en capacité de production d'énergie photovoltaïque, contre 500 MWc actuellement en exploitation. Technique Solaire compte à ce jour 346 MWc de capacité en construction, répartis en France, aux Pays-Bas, en Espagne et en Inde.



VOLTA REPREND LE SPÉCIALISTE DE L'ÉTANCHÉITÉ DES TOITURES TOP TOIT

Volta, développeur d'installations de production d'énergie renouvelable (solaire et éolien), réalise l'acquisition de la société Top Toit, expert de l'étanchéité des toitures. Acteur national dans le domaine du photovoltaïque en toiture, le groupe complète ainsi son offre. « Les projets photovoltaïques en toiture sont au cœur de notre stratégie, explique Pierrick Morier, cofondateur et président de Volta. Le rapprochement avec Top Toit illustre notre volonté de porter nos projets sur le long-terme et donc de disposer en interne de l'ensemble des compétences nécessaires pour proposer une offre intégrée et professionnelle qui couvre tous les aspects de la toiture ». Volta et sa nouvelle filiale Top Toit vont pouvoir mettre à la disposition des propriétaires fonciers une solution complète à 360°, allant de l'entretien de leur couverture à l'installation d'une toiture photovoltaïque, en passant par le financement de leurs projets de rénovation ou la mise en place de programmes d'autoconsommation. Basée en Aquitaine et active dans la région de Bordeaux et ses alentours, Top Toit vient renforcer l'implantation territoriale de Volta dans l'ouest de la France. De son côté, Top Toit va désormais pouvoir se projeter sur le territoire national. « Les métiers liés à l'entretien de la couverture des bâtiments ont évolué : d'une simple problématique fonctionnelle - rénover une toiture, réparer une fuite ... - nous sommes passés à une dimension plurielle avec des aspects financiers (comment rentabiliser ma toiture ?), des sujets énergétiques (comment produire mon électricité ?), en passant par des objectifs environnementaux, commente Jérôme Cohade, dirigeant de la société Top Toit. Le rapprochement avec le groupe Volta répond à cette évolution et offre à Top Toit l'opportunité de soutenir son développement ».



DR

DR



ENTRETIEN AVEC TURBOBRISE, FOURNISSEUR DE VENTILATEURS DE PLAFOND



« Il existe des solutions au réchauffement sans passer par la climatisation »

*Patrice Wolff,
Dirigeant et Fondateur de Turboblise*



Bâtiment et Energie : Pouvez-vous nous présenter brièvement la société Turboblise ?

Patrice Wolff : Turboblise est spécialiste des ventilateurs de plafond industriels. Nos solutions permettent de faire des économies significatives d'énergie tant en hiver qu'en été pour les professionnels, les ERP et aussi les particuliers. La société mère (Big Ass Fans) fait plusieurs centaines de millions de dollars de chiffre d'affaires annuel. En France, le CA s'élève à près d'un million d'euros.

Bâtiment et Energie : Quand a-t-elle été fondée et quelle est son historique ?

Patrice Wolff : Créée en 2005, Turboblise traitait au départ de la brumisation pour les restaurants et s'est rapidement réorienté vers les professionnels du BTP pour proposer des ventilateurs Big Ass Fans HVLS (High Volume Low Speed – Gros volumes basse vitesse), inconnus en France métropolitaine à l'époque. De 2005 à 2015, le gros de l'activité a été sur la destratification de bâtiments de grande hauteur, mais depuis 10 ans nous avons de plus en plus de demandes pour le confort d'été. Cela traduit tant un réchauffement de notre environnement qu'une prise de conscience de la nécessité d'une sobriété énergétique.

Bâtiment et Energie : Comment votre entreprise est-elle organisée ?

Patrice Wolff : Toute la production est quasiment faite aux USA, dans le Kentucky, chez Big Ass Fans. En France nous avons un bureau d'étude intégré, un entrepôt et des commerciaux sur toute la métropole.

Bâtiment et Energie : Quelle surface géographique couvrez-vous en France ?

Patrice Wolff : Toute la France, y compris les DROM et TOM.

Bâtiment et Energie : Quelles sont les gammes de produits que vous proposez ?

Patrice Wolff : Des ventilateurs de plafond, des ventilateurs muraux et mobiles, des ventilateurs mobiles adiabatiques et des systèmes de désinfection de l'air.



Le siège de Big Ass Fans, la société mère de Turboblaise.

Bâtiment et Energie : Quelles sont les fourchettes des caractéristiques techniques de vos produits ?

Patrice Wolff : Nous proposons des produits allant de 1,3 m à 9 m de diamètre pour les ventilateurs de plafond, soit un immeuble de trois étages. Nous avons aussi à présent le premier ventilateur qui résiste à l'air marin et aux ouragans. Les ventilateurs mobiles vont de 60 cm à 2,2 m de diamètre.

Bâtiment et Energie : Vos produits sont-ils labélisés ?

Patrice Wolff : Les produits ont gagné de nombreux Energy Star Awards qui sont un gage de leur sobriété énergétique. Par exemple, notre brasseur Haiku 1.3 m consomme moins de 20 W à puissance maximale.

Bâtiment et Energie : Vos produits sont-ils garantis ?

Patrice Wolff : La garantie varie de 2 à 10 ans selon les modèles. Mais d'expérience nous n'avons quasiment eu aucune panne en bientôt 20 ans d'existence.

« Aux USA, près de 80% des foyers ont des brasseurs d'air plafonniers »

Bâtiment et Energie : Où peut-on acheter vos produits ?

Patrice Wolff : Directement auprès de notre société, en allant sur notre site Internet.

Bâtiment et Energie : Proposez-vous un SAV ?

Patrice Wolff : Le taux de panne est quasi nul. En cas

de problème nous procédons à des échanges standards sous garantie.

Bâtiment et Energie : Comment travaillez-vous avec les professionnels du Bâtiment ?

Patrice Wolff : Nous sommes partenaires de plusieurs associations professionnelles, comme Bâtiment Durable Méditerranée, et nous travaillons étroitement avec les bureaux d'étude et architectes. Nous sommes considérés comme une des sociétés pionnières en France dans le domaine des BAP (brasseurs d'air plafonniers) et nous avons formé des centaines de partenaires via nos différents webinaires. Nous sommes aussi membre fondateur de l'Association française des professionnels des ventilateurs de plafond.

Bâtiment et Energie : Avez-vous une activité Export ?

Patrice Wolff : Il nous arrive de travailler avec des pays limitrophes comme l'Allemagne, la Suisse, la Belgique ou l'Espagne.

Bâtiment et Energie : Comment se porte votre marché actuellement ?

Patrice Wolff : Le marché, dopé par la RE2020, est en très forte progression ... mais il part de loin donc tout reste à faire.





Bâtiment et Energie : Quelle est l'importance de la concurrence ?

Patrice Wolff : Il n'existe pas de concurrent ayant une gamme et des produits comme les nôtres. Sur les petits brasseurs d'air plafonniers à trois pales on voit beaucoup de produits chinois distribués par des importateurs, mais aucune de ces sociétés ne propose d'étude aérouliques ad hoc comme nous le faisons sur la quasi-totalité des dossiers que nous traitons. Nous avons un vrai rôle d'accompagnement avec nos partenaires pour l'aspect technique. Je ne connais pas d'autre société en France proposant un service similaire.

Bâtiment et Energie : Quel est le poids du budget consacré à la « Recherche et au Développement » au sein de votre société ?

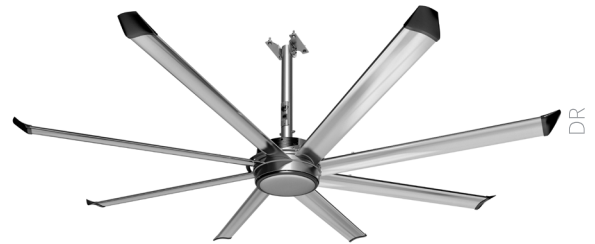
Patrice Wolff : Il est de 15 %, autant dire bien plus que chez n'importe quel autre fabricant. Big Ass Fans est détenteur de très nombreux brevets tant pour la performance des appareils que pour la sécurité : système de retenue de pales, air fence pour rediriger le flux des pales des gros appareils, système UV-C de désinfection intégré aux Haiku et aux Essence, ventilateur résistant aux ouragans, ...

Bâtiment et Energie : Pouvez-vous nous en dire plus sur les prochaines innovations en cours de développement ?

Patrice Wolff : Nous restons toujours discrets sur les nouveaux produits en développement. Mais Big Ass Fans est sans conteste le leader en matière d'innovation sur ce secteur.

Bâtiment et Energie : Comment voyez-vous le développement de votre activité dans les quelques années à venir ?

Patrice Wolff : Nous connaissons une croissance très forte, portée par le réchauffement climatique et le besoin de sobriété énergétique. Il est aberrant de voir qu'en 2024 le tertiaire reste obnubilé par la climatisation à tout va alors que cela représente plus de 10 % des gaz à effet de serre de la planète. Une prise de conscience se développe, et avec elle une croissance de notre marché où nous comptons rester le leader qualitatif.



Bâtiment et Energie : Auriez-vous un mot de conclusion pour nos lecteurs ?

Patrice Wolff : Nos compatriotes d'Outre-Mer ont compris depuis longtemps qu'il existe des solutions au réchauffement sans passer par la climatisation. Aux USA c'est près de 80 % des foyers qui ont des brasseurs d'air plafonniers. Il est plus que temps qu'en France métropolitaine on adopte le réflexe de mettre des brasseurs d'air plafonniers partout où c'est possible. C'est meilleur pour l'environnement et c'est aussi meilleur pour notre santé.



Propos recueillis par Olivier Roussard

SOUTENEZ L'ÉCONOMIE FRANÇAISE

Depuis 10 ans, HOBEN travaille à **90%** avec des fournisseurs Français, **60%** d'entre eux en Rhône-Alpes, pour produire ses poêles le plus localement possible – y compris l'électronique.

H5 COLOR STEEL SIGNATURE

INVESTISSEZ DANS L'AVENIR

Jusqu'à **40%** d'économie en granulé par an, et une garantie comprise entre 3 et 10 ans.

SILENCE | CONFORT | INNOVATION





PANORAMA

LES OUTILS DES PROFESSIONNELS



Pour ce numéro, nous avons voulu réaliser un panorama sur les outils utiles aux professionnels, mais bien entendu en rapport avec le thème de la revue, c'est-à-dire des outils destinés aux professionnels du secteur de l'énergie dans le bâtiment.

Nous avons alors pensé à

de nombreuses solutions : caméras thermiques et autres outils basés sur la thermographie, voltmètres, détecteurs de gaz, outils de mesure, outils d'analyse, EPI, ...

Au final, vous ne verrez dans ces colonnes que peu de marques, deux, car nous avons réalisé ce dossier durant le mois de juin ; or il s'agit du début de la période estivale, avec des absences qui commencent dans les entreprises pour des raisons de prises de congés. Nous n'avons ainsi pas pu contacter la plupart des marques que nous souhaitions solliciter.

Quoi qu'il en soit, comme pour tout achat d'équipement, il faut prendre la peine de se renseigner sur l'offre du marché avant d'investir. Cette rubrique « Panorama » a pour vocation de vous aider à faire le meilleur choix. Techniquement, lors de votre étude, il faudra vous renseigner sur les caractéristiques techniques des solutions proposées.

Nous avons demandé aux marques interrogées de nous présenter les équipements qu'elles commercialisent, les points forts de leurs gammes, les options, les certifications et labels, le pays de fabrication ainsi que les garanties proposées. Nous avons aussi demandé à chacune s'il existait un SAV pour la maintenance et la réparation de leurs matériels. Enfin nous avons souhaité connaître le produit le plus représentatif de leurs gammes dont vous verrez la photo en bas de chaque colonne.

QUESTIONS

1

Marque ?

2

Année de création de la marque ?

3

Equipements proposés ?

4

Solutions pour le résidentiel individuel, le résidentiel collectif, ou les bâtiments professionnels ?

5

Points forts ?

6

Options ?

7

Certifications et labels ?

8

Garanties ?

9

Pays de fabrication des produits ?

10

Existence d'un SAV ?

11

Nom du modèle le plus représentatif de l'activité ?



- 1) Bosch
- 2) 1886 en Allemagne / 1899 en France.
- 3) Caméras thermiques, instruments de mesure et outils à main (VDE).
- 4) Résidentiel individuel, Résidentiel collectif et Bâti-ments professionnels.
- 5) Précision, robustesse, fiabilité.
- 6) NC
- 7) Produits conformes aux normes en vigueur, quelles soient de l'Union européenne ou mondiales.
- 8) 1 an avec possibilité d'extension à 3 ans.
- 9) Monde (un peu partout).
- 10) Existence d'un SAV.
- 11) Caméra thermique GTC 600 C
 - . Plage de mesure : -20 °C à +600 °C
 - . Sensibilité thermique (NETD) : <=50 mK
 - . Taille du capteur IR : 256x192 px
 - . Nombre de points de mesure : 49 152
 - . Taille d'écran : 3,5"
 - . Poids : 0,6 kg



DR



- 1) Mondelin
- 2) 1952
- 3) Outillage à main et équipements d'accès en hau-teur sécurisés.
- 4) Résidentiel individuel, Résidentiel collectif et Bâti-ments professionnels.
- 5) La plateforme Modul'Air est facile à transporter car une fois pliée, tous les éléments se transportent sur un chariot inclus avec la plateforme.
- 6) Sur la plateforme Modul'Air, tous les éléments sont disponibles indépendamment, en pièce de rechange ou pour permettre de faire une configu-ration personnalisée.
- 7) Modul'Air respecte la norme NF 93-520. La pla-teforme en contreplaqué anti-dérapant est certifiée FSC.
- 8) Garantie 5 ans.
- 9) France.
- 10) Mondelin possède un service de SAV/Pièces détachées.
- 11) Modul'Air

Description : Plateforme permettant de sécuriser le travail en hauteur sur de grandes surfaces. Elle peut s'associer à une autre (et cela à l'infini) pour créer une surface de travail personnalisée qui s'adapte à toutes les configurations d'un chantier. Toutes les combinaisons sont possibles (en I, L ou T). La hau-teur de la plateforme est ajustable grâce à des pieds télescopiques réglables facilement, de 68 cm à 1 m de hauteur. Cela permet d'atteindre une hauteur maximale de travail à 3 m.



DR

PRODUITS



Cache climatiseur extérieur DecoAirco de Decoclim



Decoclim lance sa nouvelle marque de caches climatiseurs extérieurs DecoAirco. Servant à dissimuler les climatiseurs et les pompes à chaleur des particuliers, cette solution décorative, mais également robuste et technique, protège les moteurs des intempéries et des chocs tout en réduisant leurs nuisances sonores. Disponible en quatre tailles (XS, S, M, L) et deux coloris (blanc crème et gris anthracite), elle s'adapte à toutes les marques quelle que soit la configuration extérieure.

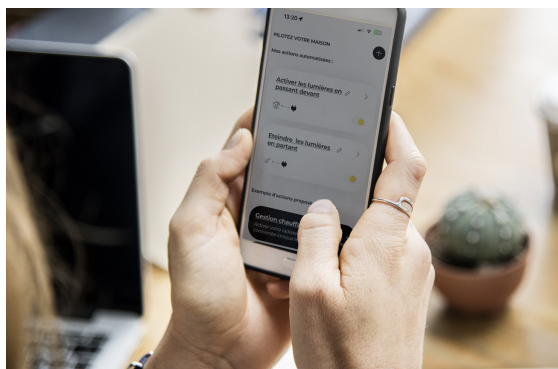
Dessiné en France et fabriqué en Europe, DecoAirco ne nécessite aucun entretien et n'altère pas les performances de l'unité extérieure. Conçu en acier galvanisé et revêtu d'une peinture thermolaquée, il résiste à la rouille, à la corrosion et aux UV. Il permet ainsi de protéger les

climatiseurs et les pompes à chaleur des aléas météorologiques et des accidents.

La face avant du caisson est composée de larges lames persiennes qui permettent un flux d'air optimisé nécessaire au bon fonctionnement de la ventilation. Elles orientent également le bruit vers le sol pour réduire les nuisances sonores générées par le compresseur et le ventilateur.

Selon Decoclim, le cache climatiseur s'installe en quelques minutes. Grâce à ses quatre faces clipsables, son montage est invisible et ne nécessite aucun outil ou compétence technique. Le caisson peut être posé au sol ou suspendu en hauteur. Un support de fixation est intégré au produit pour permettre une accroche murale si nécessaire. Le système se retire également facilement pour la maintenance.

I'M Solar commercialise des onduleurs connectés et intelligents



I'M Solar, fabricant de panneaux solaires, lance sa solution solaire intelligente : une gamme d'onduleurs connectés à une application domotique. Destinée à redéfinir l'autonomie énergétique dans les foyers, cette offre complète permet à l'utilisateur de piloter et gérer sa consommation d'énergie de façon simple et autonome grâce à l'intelligence artificielle.

L'application, disponible sur mobile ou tablette, fournit des informations en temps réel sur sa consommation d'énergie, lui permettant de prendre des décisions éclairées et d'optimiser ses habitudes de consommation.

Grâce à l'intelligence artificielle, l'application I'M Solar apprend du comportement de l'utilisateur. Elle va conseiller des scénarios et rechercher à optimiser la consommation journalière pour atteindre l'autonomie énergétique, selon les préférences et le style de vie.

À chaque instant, elle propose la source d'énergie la plus économique, que ce soit l'énergie solaire, la batterie ou le réseau électrique, pour répondre aux besoins énergétiques.

Plusieurs services annexes sont proposés comme l'alerte intrusion par notification, la détection de portes ouvertes, le pilotage de la température et des volets roulants à distance selon la météo, ou encore l'injection de surplus sur le réseau électrique pour un gain d'argent supplémentaire.

Chaudière gaz à condensation Vitocrossal 300 CI3 de Viessmann



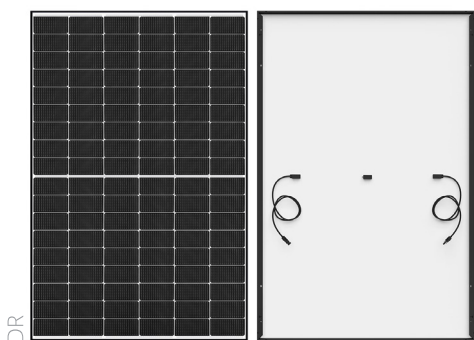
La nouvelle chaudière gaz à condensation Vitocrossal 300 CI3 de Viessmann, compacte, se destine au chauffage et à la production d'eau chaude sanitaire d'immeubles collectifs, au tertiaire ainsi qu'aux collectivités. Elle revendique une facilité d'installation grâce à sa largeur de 75 cm, ses roulettes intégrées et sa palette de transport avec rampe intégrée.

Avec sa faible emprise au sol (0,75 à 1,07 m²), la Vitocrossal 300 CI3 trouve aussi sa place en rénovation dans les bâtiments aux chaufferies exigües. Livrée pré montée et testée d'usine, la chaudière se décline en huit puissances (80, 115, 160, 240, 320, 480, 560 et 640 kW) et propose un fonctionnement en cascade, jusqu'à huit chaudières, pouvant générer une puissance allant jusqu'à 5,120 kW. Dotée du brûleur cylindrique MatriX, garant d'une combustion aux faibles émissions polluantes, elle dispose d'une plage de modulation pouvant aller au-delà de 1:10 selon le modèle, pour un fonctionnement prolongé et durable. La sonde O₂ à auto-étalonnage règle automatiquement la combustion sur différents types de gaz (naturel, propane, mélange contenant jusqu'à 20 % d'hydrogène).

Équipée du nouvel échangeur de chaleur Inox-Crossal, en acier inoxydable, synonyme de sécurité de fonctionnement et de longue durée de vie, la Vitocrossal CI3 affiche un rendement normalisé jusqu'à 97,7 % sur PCS. Enfin, cette chaudière est intégrée à la plateforme Viessmann One Base garantissant une

mise en service simple via ViGuide mobile, et permettant également le monitoring à distance par un professionnel (via smartphone ou tablette), ainsi qu'une optimisation des paramètres.

Panneau solaire NU-JC435 de Sharp



Sharp Energy Solutions Europe présente sa toute dernière offre en matière de technologie à demi-cellules : le NU-JC435. Ce panneau solaire photovoltaïque au silicium monocristallin TOPCon de type N à haut rendement de 435 W est doté d'un cadre noir et d'une feuille de fond blanche. Il offre des options de montage flexibles grâce à son système de fixation sur le côté long et sur le côté court. Sa conception légère et ses dimensions compactes garantissent une manipulation aisée, ce qui en fait un produit adapté aux installations résidentielles, commerciales et industrielles sur les toits.

Le NU-JC435 affiche un rendement de 22,28 % et un coefficient de basse température de -0,300 %/°C. Avec des dimensions de 1 722 x 1 134 mm et un cadre fin de 30 mm, le panneau affiche un poids 20,7 kg.

Le panneau NU-JC435 est fabriqué à partir de plaquettes M10 (182 mm) comprenant 108 demi-cellules. Grâce à une technologie avancée de 16 barres avec des rubans ronds, non seulement la puissance de sortie des cellules individuelles est augmentée, mais la susceptibilité aux microfissures est également réduite, ce qui se traduit par une fiabilité accrue du module.

Chaque module à demi-cellule Sharp comporte trois boîtes de jonction compactes, chacune abritant une diode de dérivation. Cette conception limite le transfert de chaleur vers les cellules situées au-dessus, ce qui prolonge la durée de vie du panneau et optimise les performances globales du système.

Le panneau solaire NU-JC435 est équipé d'un connecteur MC4 pour assurer la compatibilité avec une large gamme d'optimiseurs et d'onduleurs populaires sur le marché.

Chaudière à bois bûches Easypell (ÖkoFEN)



Easypell, une marque d'ÖkoFEN, propose une nouvelle chaudière à bois bûches pour la maison individuelle (Classe énergétique A+, label Flamme Verte 7 étoiles). Disponible en 22 kW ou 32 kW, elle assure le chauffage, que ce soit pour alimenter des radiateurs haute température ou un plancher chauffant, ainsi que la production de l'eau chaude sanitaire. L'appareil offre un confort d'utilisation : allumage automatique, large ouverture de chargement du foyer, grand tiroir à cendre pour un déchargement simplifié, nettoyage facile des échangeurs de chaleur pour un rendement constant toute l'année. La régulation tactile on-line EasyTouch by ÖkoFEN permet de bénéficier d'un pilotage à distance, du bout des doigts depuis un smartphone.

De dimensions 663 x 1284 x 1 380 cm (l x p x h), cette chaudière est garantie 5 ans. Le foyer XXL, d'une capacité de 120 litres et de 60 cm de profondeur, permet l'utilisation de bûches de plus de 55 cm et de charger une plus grande quantité de combustible pour une plus grande autonomie.

La combustion par flamme inversée et gazéification apportent de la performance. Une sonde lambda permet d'ajuster le taux d'O₂ pour un meilleur contrôle de la combustion en temps réel. La régulation de l'air primaire et secondaire se fait automatiquement par deux servo-moteurs, et l'extraction des fumées est réalisée par un ventilateur à vitesse variable. Au final, la chaudière s'adapte aux caractéristiques du combustible pour garantir un rendement régulier.

La porte de chargement est protégée par une poignée de sécurité pour prévenir tout risque de brûlures et une aspiration des fumées se fait à l'ouverture pour éviter les odeurs.

PAC air-eau Trane Leaf avec réfrigérant propane R-290

Trane présente Leaf, une nouvelle génération de pompes à chaleur air-eau. Fournissant des capacités de chauffage et de refroidissement allant de 8 à 30 kW, elle a été conçue avec le réfrigérant propane R-290, qui n'appauvrit pas la couche d'ozone et dont le potentiel de réchauffement planétaire (PRP) est très faible, et offre un confort durable en matière de chauffage, de refroidissement ou de production d'eau chaude sanitaire pour les bâtiments commerciaux et résidentiels.



Fonctionnant de manière optimale jusqu'à -20°C d'air extérieur, elle fournit de l'eau chaude à +75°C même à 0°C d'air extérieur et à +60°C à -15°C de température ambiante, ce qui en fait une solution pour remplacer les chaudières à gaz. L'intégration de la connectivité du système de gestion des bâtiments via Modbus TCP/IP ou RTU améliore les capacités de contrôle et de surveillance, offrant aux utilisateurs des options de gestion avancées et fluides.

Équipée d'un compresseur scroll entièrement piloté par onduleur, d'un détendeur électronique et d'un ou plusieurs

ventilateurs EC brushless, la Leaf atteint, d'après Trane, un rendement élevé dans toutes les conditions de fonctionnement. Cette technologie garantit des performances optimales, contribuant ainsi aux économies d'énergie. Pour répondre à des besoins de chauffage plus importants (> 30 kW), un kit de modularité optionnel permet de configurer jusqu'à quatre unités, offrant ainsi une grande flexibilité pour répondre à des besoins variés.

Pompe à chaleur monobloc Alezio M R32 de De Dietrich



DR

De Dietrich lance la pompe à chaleur monobloc Alezio M R32 (4 à 16 kW). Adaptée aux projets de rénovation, cette solution ne nécessite pas d'intervention sur le circuit frigorifique, ce qui en fait un choix intéressant pour les installateurs non habilités à manipuler des fluides frigorigènes. Les avantages résident également dans la facilité de maintenance, avec un accès à tous les composants par la face avant.

Dotée de la technologie R32, respectueuse de l'environnement, l'Alezio M R32 affiche de bonnes performances énergétiques grâce à son compresseur Inverter, permettant une adaptation précise aux besoins de chauffage, de rafraîchissement et de production d'eau chaude sanitaire. Composée d'un module intérieur et extérieur, cette PAC est à la fois compacte et discrète tant par son encombrement, que par son isolation acoustique (puissance acoustique de 30 à 68 dB (A)).

Disponible en deux versions et adaptée à toutes les demandes, l'Alezio M R32 est capable de couvrir jusqu'à 12,8 kW de déperditions à -15/+55, et jusqu'à 18,6 kW de déperditions à -7/+55. La version MIV-M /E dispose d'un appoint électrique intégré étagé de 6 kW et la version MIV-M /H est quant à elle constituée d'un appoint hydraulique permettant d'hybrider un système de chauffage.

En termes de confort, l'Alezio M R32 offre une polyvalence d'utilisation en mode chauffage seul par radiateurs, ou chauffage et rafraîchissement par plancher chauffant/rafraîchissant. En mode chauffage, elle fonctionne jusqu'à -25°C de température extérieure, avec une température de départ d'eau allant de 55°C jusqu'à -20°C, et de 60°C jusqu'à -15°C.

Kit solaire pour balcon EcoFlow Powerstream

EcoFlow, spécialiste des solutions énergétiques respectueuses de l'environnement, lance le kit solaire pour balcon ou jardin EcoFlow Powerstream et sa batterie étanche 2 kWh. Cette dernière bénéficie d'un indice de protection IP54, une caractéristique assurant une protection contre la poussière et l'eau, et garantissant des performances fiables pour les installations en extérieur. De plus, ce kit bénéficie d'une garantie de qualité de 10 ans.

Résistante aux températures extrêmes, la batterie étanche est équipée d'un système de chauffage automatique qui assure un fonctionnement efficace et une recharge constante, même par temps froid (jusqu'à -20°C). Ce système augmente la température intérieure de la batterie au-delà de 0°C, ce qui lui permet de fonctionner sans interruption.

EcoFlow déclare que sa batterie affiche un faible niveau sonore de 0 db.



DR



PUBLICATION

La technique du bâtiment, tous corps d'état

Les Éditions du Moniteur publient la 9ème édition du livre « La Technique du bâtiment, tous corps d'état ». Depuis plus de 30 ans, cet ouvrage encyclopédique est devenu une référence pour les professionnels. Agrémenté de plus de 800 illustrations, schémas, tableaux, photographies, etc., il traite des principes fondamentaux des procédés de construction des bâtiments, de l'infrastructure aux finitions.

Cet ouvrage fournit les données techniques nécessaires à la maîtrise de chaque corps d'état et décrit les relations entre les différents lots techniques et intervenants. Il dresse l'inventaire exhaustif et détaillé des techniques de construction, décrypte le comportement des matériaux, le fonctionnement des ouvrages et les principes de dimensionnement ; décrit pas à pas les étapes de construction, en insistant sur les points de vigilance et les interactions entre les corps de métier ; synthétise les règles de l'art, tout en rappelant les définitions ainsi que le cadre réglementaire et normatif à maîtriser.

De nombreux équipements sont présentés, notamment en plomberie, chauffage, eau chaude sanitaire, ventilation et climatisation, électricité et éclairage, ou encore revêtements de mur et sol ; des catégories qui intéresseront les lecteurs de Bâtiment et Énergie.

Revue, augmentée et refondue, cette 9ème édition intègre de nouveaux thèmes tels que la terre et la paille comme matériaux de construction, l'ossature bois et CLT, les couvertures en grands éléments et les couvertures solaires. D'autres aspects sont développés concernant notamment la gestion de la pollution et des déchets du bâtiment, le diagnostic PEMD et la récupération des eaux pluviales. Enfin, des technologies plus récentes sont abordées, telles que les fenêtres mixtes, les vitrages respirant, les vitrages « intelligents », les radiateurs « intelligents » et les radiateurs numériques. Parfait pour appréhender globalement la construction, cet ouvrage didactique est accessible à tous les praticiens, quel que soit leur niveau de technicité ou d'intervention. Conducteurs de travaux, ingénieurs d'études, maîtres d'œuvre ou d'ouvrage l'aborderont comme un aide-mémoire utile lors de la conception et la réalisation de leurs projets. Formateurs, étudiants et professeurs y trouveront une synthèse pratique de tous les procédés constructifs.



Titre : La technique du bâtiment, tous corps d'état

Auteur(s) : Cécile Granier, Michel Platzer et Daniel Montharry

Editeur : Éditions du Moniteur

Pagination : 804 pages

[En savoir plus](#)

INDEX DES FOURNISSEURS

HELLIO	Page 5	Site internet : www.hellio.com
ENERGAÏA	Page 7	Site internet : www.energaia.fr
SALON AMIANTE	Page 9	Site internet : www.salonamiantefr
VARIOTHERM / PROSYSTEM	Page 11	Site internet : www.prosystem.fr
HOBEN	Page 25	Site internet : https://poeles-hoben.fr

Abonnement

Abonnez-vous gratuitement au e-magazine Bâtiment et Energie

Professionnels, retrouvez tous les trois mois toutes les informations liées à la thématique incontournable de l'énergie dans le secteur du Bâtiment :

- Actualités professionnelles et économiques
- Entretiens exclusifs
- Veille technologique et innovations
- Comparaison d'équipements
- Et bien plus

Un véritable outil d'aide à la décision entre vos mains.

[S'abonner gratuitement](#)

Publicité

Annoncez sur le média Bâtiment et Energie

Annonceurs, passez vos publicités sur le média Bâtiment et Energie pour faire connaître vos équipements et services aux professionnels.

Pour connaître nos offres, solutions et tarifs (e-magazine et ses 50 000 abonnés, newsletter, publi-rédactionnel, mailing-list, site internet), contactez notre Service Publicité pour recevoir le Kit média de Bâtiment et Energie ou pour nous demander une étude budgétaire. Votre contact dédié est :

M. Olivier TAURINES
 Directeur de clientèle
 Tél. mobile : 06 16 90 05 35
 Courriel : oliviertaurines@batimentetenergie.fr